



PARTS CATALOGUE

TZ250(5KE3)

2001.11 発行

YAMAHA
GENUINE
Parts & Accessories

1A5KE-010E1

5KE-28198-1A-E1





ホワイト (0036)
カラータイプ A

※ボディのカラーリングは撮影のために施したもので、
実際の商品は(無地)ホワイトのままです。

ま え が き

このパーツカタログは、ヤマハTZ250(5KE3)に使用されている補修用販売部品が記載されています。

部品を御注文の際は、本パーツカタログを御参照の上、部品番号、部品名、数量を正確に御指示下さい。

1. 部品の新設、廃止または変更が生じた場合は、部品ニュースにてお知らせ致しますので、お手許のパーツカタログを御訂正下さい。
2. アセンブリでの販売部品は、その構成する部品名の頭に(・)印をつけて一文字下げた状態にて表わしてあります。
3. アセンブリでの販売部品使用個数は、アセンブリ単体に含まれる使用個数を表示してあります。

(例)

部品番号	部品名	使用個数
4J2-83310-06	フロントフラッシュランプアセンブリ	2
3L5-83312-04	・レンズ、フラッシュ	1
195-83311-14	・バルブ (6V-8W)	1

4. 本文中に記載されています省略記号は次の様になっています。

STD	スタンダード
UR	選択
UN	必要数
AP	別売品
O/S	オーバーサイズ
LM	現地調達部品

5. フェアエルタンク グラフィック及びエンブレムが複数にて使用されている場合は、摘要欄に該当仕様色名が記載されています。

(例)

部品番号	部品名	使用個数	注 意
3FY-24110-00-01	フェアエルタンクコンプリート	1	URソフィアイエロー
3FY-24110-00-02	フェアエルタンクコンプリート	1	URホワイト
3FY-24240-00	・グラフィックセット	1	URソフィアイエロー・ヨウ
3FY-24240-10	・グラフィックセット	1	URホワイトヨウ
3FY-24151-00	・エンブレム 1	2	

6. 本モデルには、モデルラベルが貼り付けられております。尚、モデルラベルには登録型式、製品連番及びカラータイプが記載されています。



7. 本モデルの打刻仕様、塗色部品の使用は、次の様になっています。

①エンジン型式	G201E	②フレーム打刻型式	CG09C
---------	-------	-----------	-------



カラータイプ	色番号	色名	省略記号
A	0036	ホワイト	W

8. 本モデルのサービス資料の部品番号は、下記の通りです。

資料名	部品番号
オーナーズサービスマニュアル	5KE-28199-J2

CONTENTS

ENGINE

CYLINDER HEAD	B2
CRANKSHAFT, PISTON	B4
COUNTER SHAFT	B5
WATER PUMP	B6
RADIATOR, HOSE	B7
OIL PUMP	B8
INTAKE	B9
CARBURETOR	B10
EXHAUST	B13
CRANKCASE	B14
CLUTCH	B15
TRANSMISSION	C3
SHIFT CAM, FORK	C5
SHIFT SHAFT	C6

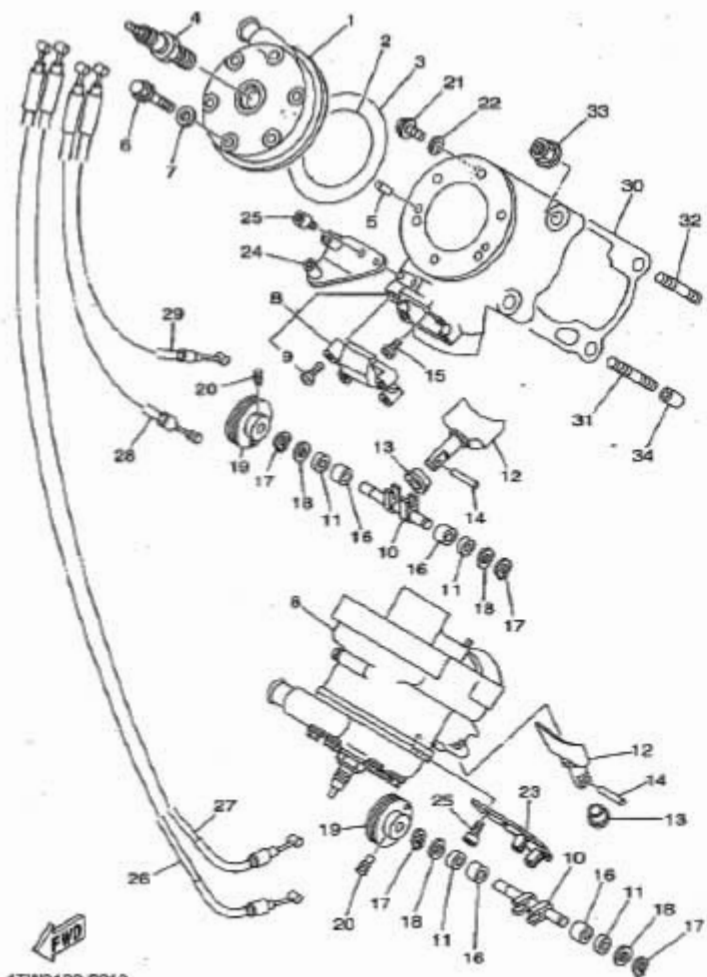
CHASSIS

FRAME	C7
REAR ARM	C9
REAR SUSPENSION	C10
STEERING	C11
FRONT FORK	C12
FUEL TANK	C14
SEAT	D2
FRONT WHEEL	D3
FRONT BRAKE CALIPER	D4
REAR WHEEL	D5
REAR BRAKE CALIPER	D7
STEERING HANDLE, CABLE	D8
FRONT MASTER CYLINDER	D9

STAND, FOOTREST	D11
COWLING 1	D13
GENERATOR	D15
METER	E2
HANDLE SWITCH, LEVER	E3
ELECTRICAL 1	E4

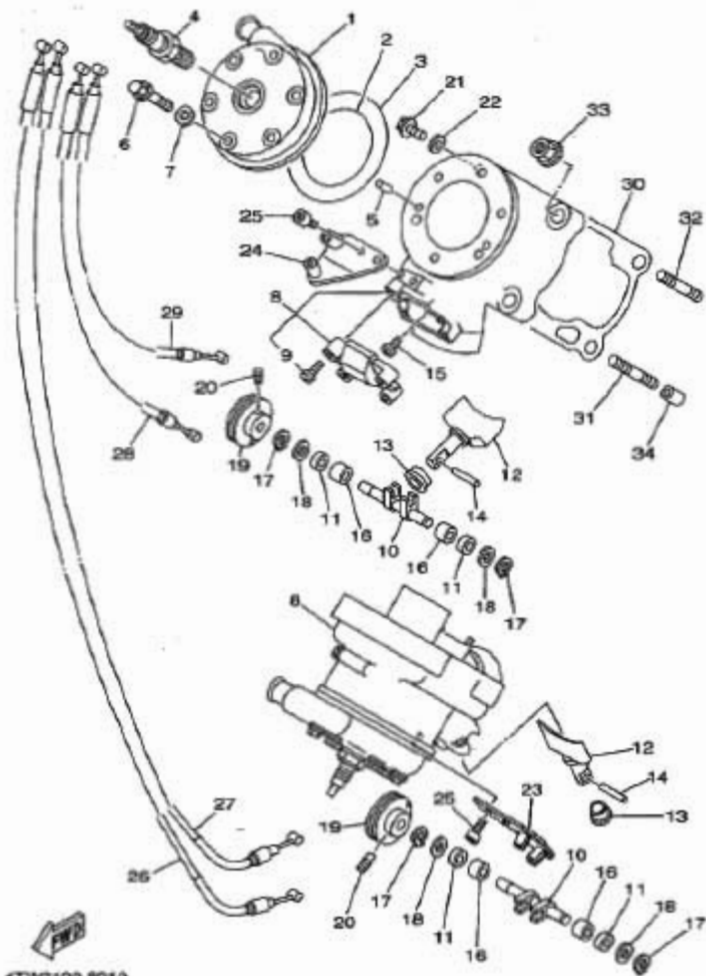
INDEX

NUMERICAL INDEX	M1
-----------------------	----



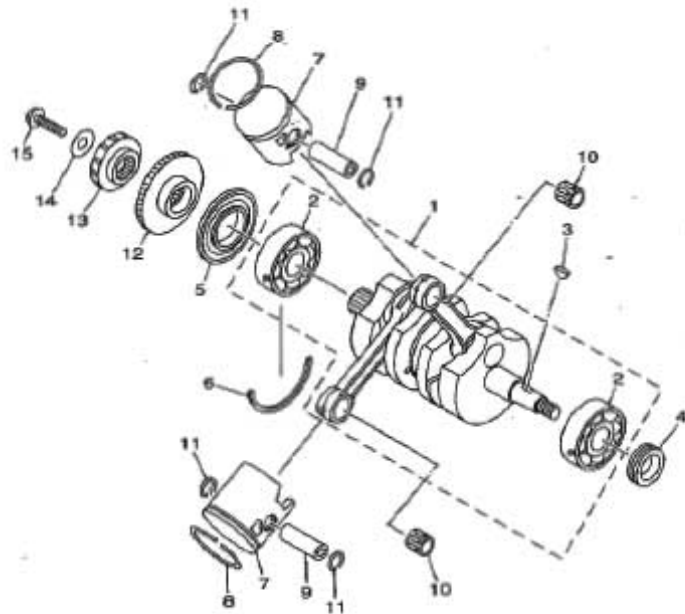
4TW3100-8019

REF. NO.	PART NO.	DESCRIPTION	USA	EUR	DCE	JPN	REMARKS
1	5KE-11111-00	HEAD, CYLINDER 1	2	2	2	2	
2	93210-83442	O-RING	2	2	2	2	
3	93210-88896	O-RING	2	2	2	2	
4	94702-00374	PLUG, SPARK (R6179A-105P)	2	2	2		NGK
	94709-00374	PLUG, SPARK (R6179A-105P)				2	NGK
5	93604-08071	PIN, DOWEL	4	4	4	4	
6	90105-063A0	BOLT, FLANGE	12	12	12	12	
7	90430-06166	GASKET	12	12	12	12	
8	5KE-11310-00	CYLINDER	2	2	2	2	
9	98907-05020	SCREW, BIND	4	4	4	4	
10	3LC-1131V-00	SHAFT 1	2	2	2	2	
11	93104-08040	OIL SEAL	4	4	4	4	
12	5KE-1131A-00	VALVE 1	2	2	2	2	
13	1RK-1131E-00	HOLDER 1	2	2	2	2	
14	93604-26256	PIN, DOWEL	2	2	2	2	
15	90109-05001	BOLT	2	2	2	2	
16	90380-08192	BUSH, SOLID	4	4	4	4	
17	93440-08130	CIRCLIP	4	4	4	4	
18	90201-08403	WASHER, PLATE	4	4	4	4	
19	4DP-1132E-00	PULLEY 1	2	2	2	2	
20	90149-05149	SCREW	2	2	2	2	
21	95627-06010	BOLT, FLANGE	2	2	2	2	
22	90430-06166	GASKET	2	2	2	2	
23	3YL-11932-10	SETTER, WIRE	1	1	1	1	
24	3YL-11932-00	SETTER, WIRE	1	1	1	1	
25	91317-05010	BOLT	4	4	4	4	
29	4TW-1133E-00	CABLE, PULLEY 1	1	1	1	1	CLOSE

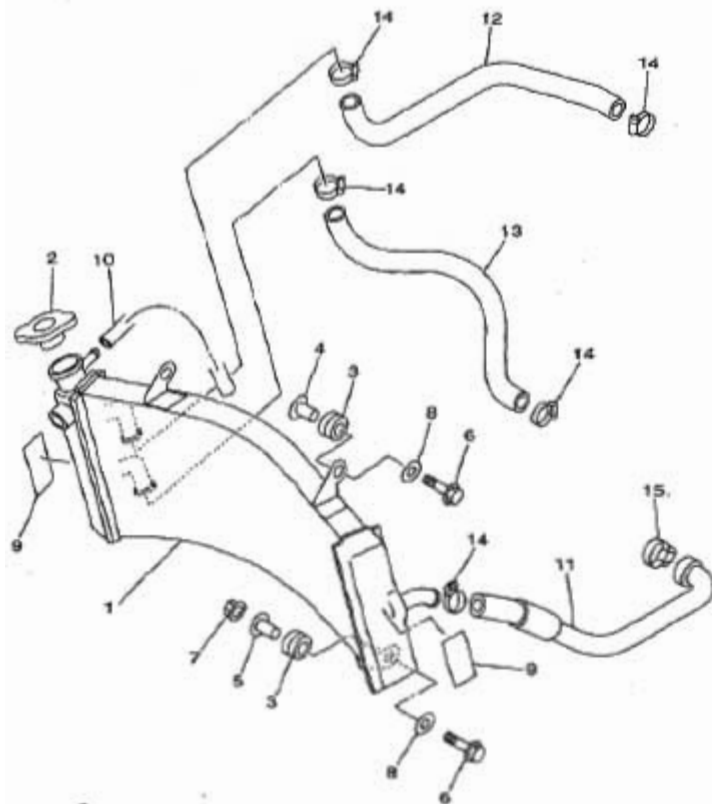


4TWS100-8010

REF. NO.	PART NO.	DESCRIPTION	USA	EUR	OC	JPN	REMARKS
27	4TW-1133F-00	CABLE, PULLEY 2	1	1	1	1	OPEN
28	4TW-1133G-01	CABLE, PULLEY 3	1	1	1	1	
29	4TW-1133H-02	CABLE, PULLEY 4	1	1	1	1	
30	5KE-11351-60	GASKET, CYLINDER (T=0.6)	2	2	2	2	STD
	5KE-11351-20	GASKET, CYLINDER (T=0.2)	2	2	2	2	AP
	5KE-11351-30	GASKET, CYLINDER (T=0.3)	2	2	2	2	AP
	5KE-11351-40	GASKET, CYLINDER (T=0.38)	2	2	2	2	AP
	5KE-11351-50	GASKET, CYLINDER (T=0.5)	2	2	2	2	AP
31	90116-08409	BOLT, STUD	4	4	4	4	
32	90116-08564	BOLT, STUD	4	4	4	4	
33	95707-98500	NUT, FLANGE	8	8	8	8	
34	99510-10114	PIN, DOWEL	4	4	4	4	

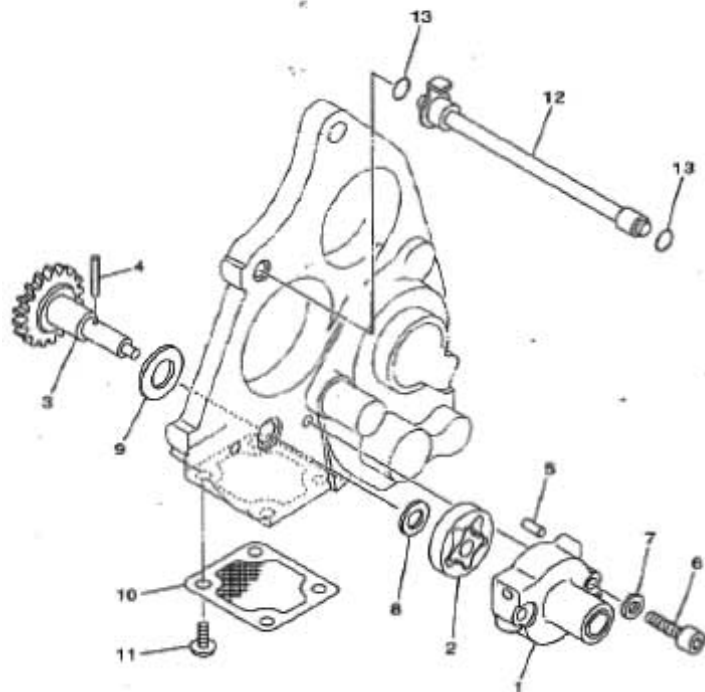


REF. NO.	PART NO.	DESCRIPTION	USA	EUR	OCF	JPN	REMARKS
1	5KE-11400-10	CRANKSHAFT ASSY	1	1	1	1	
2	93306-30572	BEARING	2	2	2	2	
3	90280-04001	KEY, WOODRUFF	1	1	1	1	
4	93102-25438	OIL SEAL	1	1	1	1	
5	93102-35030	OIL SEAL	1	1	1	1	
6	278-17424-01	CIRCLIP 1	1	1	1	1	
7	5KE-11631-10-A0	PISTON (STD)	2	2	2	2	
	5KE-11631-10-B0	PISTON (STD)	2	2	2	2	
	5KE-11631-10-C0	PISTON (STD)	2	2	2	2	
8	4JT-11611-10	RING, PISTON	2	2	2	2	
9	4XM-11633-01	PIN, PISTON	2	2	2	2	
10	93310-31510	BEARING	2	2	2	2	
11	93450-18068	CIRCLIP	4	4	4	4	
12	5KE-11536-00	GEAR, DRIVE	1	1	1	1	
13	5KE-18111-00	GEAR, PRIMARY DRIVE	1	1	1	1	
14	90201-10144	WASHER, PLATE	1	1	1	1	
15	90105-10445	BOLT, FLANGE	1	1	1	1	



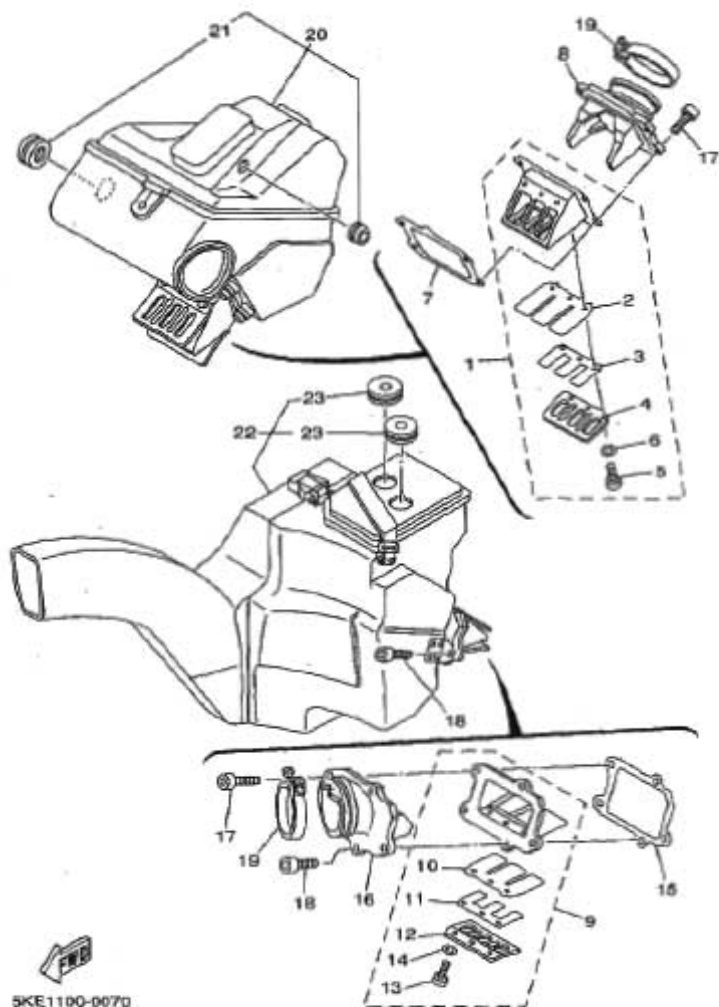

 SKE1100-0060

REF. NO.	PART NO.	DESCRIPTION	USA	EUR	OCZ	JPN	REMARKS
			1	1	1	1	
1	4TW-12481-01	RADIATOR ASSY	1	1	1	1	
2	22W-12482-00	CAP, RADIATOR	1	1	1	1	
3	90480-15983	GROMMET	3	3	3	3	
4	90387-069N1	COLLAR	2	2	2	2	
5	90387-069E6	COLLAR	1	1	1	1	
6	95027-06030	BOLT, FLANGE	3	3	3	3	
7	85607-06200	NUT, SELF U-FLANGE	1	1	1	1	
8	90201-06571	WASHER, PLATE	3	3	3	3	
9	3YL-12232-00	DAMPER	2	2	2	2	
10	90445-06304	HOSE (L310)	1	1	1	1	
11	5KE-12482-00	PIPE 2	1	1	1	1	
12	5KE-12483-00	PIPE 3	1	1	1	1	
13	4TW-12484-10	PIPE 4	1	1	1	1	
14	90480-20190	CLAMP, HOSE	5	5	5	5	
15	90450-40009	HOSE CLAMP ASSEMBLY	1	1	1	1	

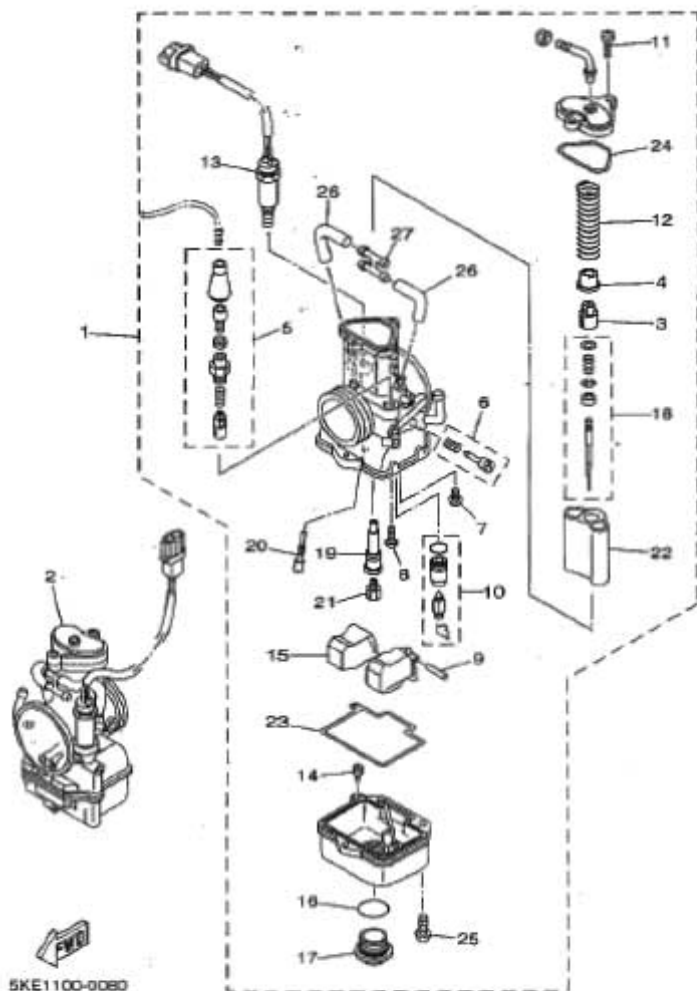


REF. NO.	PART NO.	DESCRIPTION					REMARKS
			USA	EUR	LOC	SPN	
1	5KE-13316-00	COVER, PUMP	1	1	1	1	
2	5HD-13310-00	ROTOR ASSY 1	1	1	1	1	
3	4DP-Y1332-00	GEAR, PUMP	1	1	1	1	
4	93603-12030	PIN, DOWEL	1	1	1	1	
5	93604-10011	PIN, DOWEL	2	2	2	2	
6	91317-05025	BOLT	3	3	3	3	
7	92907-05600	WASHER, PLATE	3	3	3	3	
8	90201-06512	WASHER, PLATE	1	1	1	1	
9	90201-127E1	WASHER, PLATE	1	1	1	1	
10	5KE-13411-00	STRAINER, OIL	1	1	1	1	
11	98907-06010	SCREW, PAN HEAD	4	4	4	4	
12	5KE-13161-00	PIPE, DELIVERY 1	1	1	1	1	
13	93210-06001	O-RING	2	2	2	2	

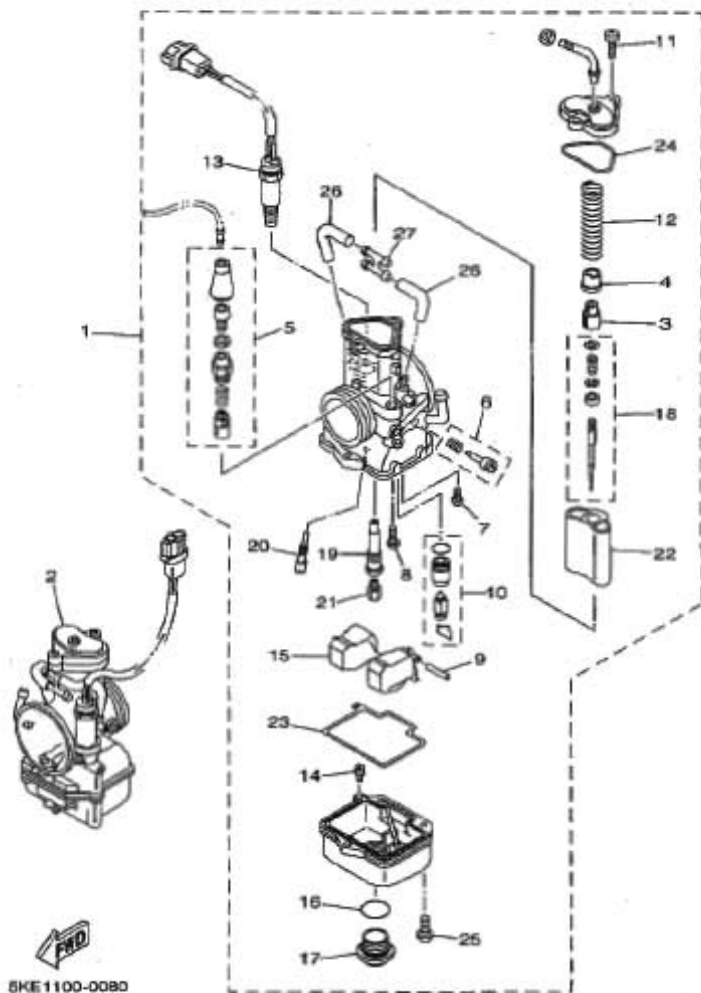




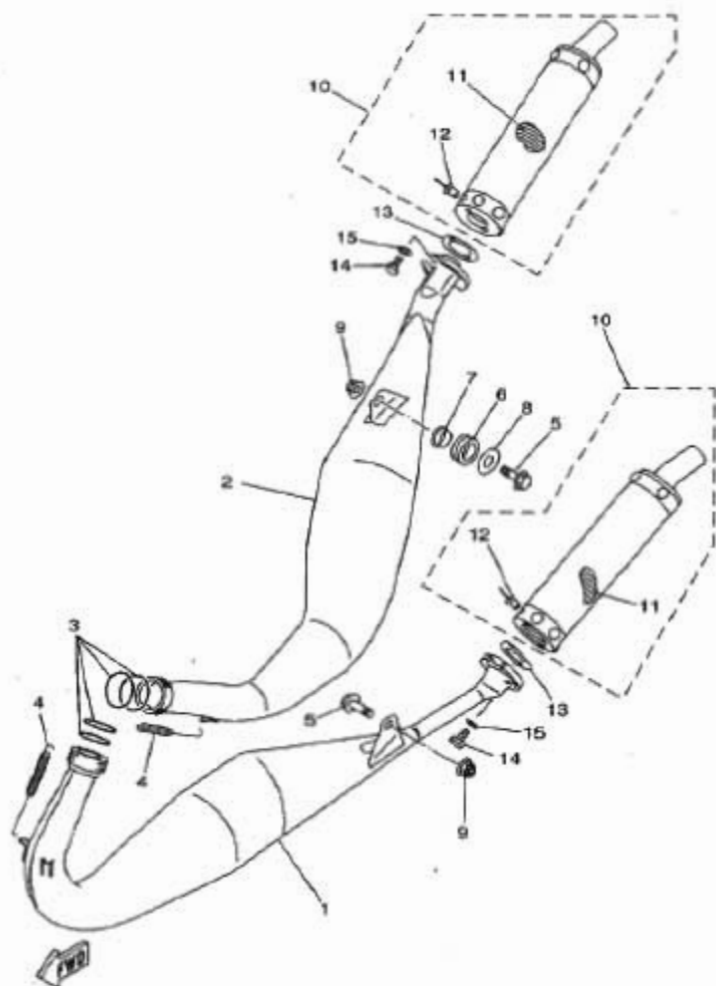
REF. NO.	PART NO.	DESCRIPTION	USA	EUR	OOE	JPN	REMARKS
1	5KE-13610-00	REED VALVE ASSY	1	1	1	1	
2	3XV-13613-01	.REED, VALVE	2	2	2	2	
3	2KM-13614-00	.REED, VALVE 2	2	2	2	2	
4	3YL-13617-00	.STOPPER, REED VALVE 2	2	2	2	2	
5	98507-03006	.SCREW, PAN HEAD	6	6	6	6	
6	92907-03100	.WASHER	6	6	6	6	
7	5KE-13621-00	GASKET, VALVE SEAT	1	1	1	1	
8	5KE-13655-00	MANIFOLD, INTAKE	1	1	1	1	
9	5KE-13620-00	REED VALVE ASSY	1	1	1	1	
10	3XV-13613-01	.REED, VALVE	2	2	2	2	
11	2KM-13614-00	.REED, VALVE 2	2	2	2	2	
12	3YL-13617-00	.STOPPER, REED VALVE 2	2	2	2	2	
13	98507-03006	.SCREW, PAN HEAD	6	6	6	6	
14	92907-03100	.WASHER	6	6	6	6	
15	5KE-13622-00	GASKET, VALVE SEAT	1	1	1	1	
16	5KE-13655-00	JOINT, CARBURETOR	1	1	1	1	
17	91317-08925	BOLT	6	6	6	6	
18	91314-08920	BOLT	3	3	3	3	
19	90460-52210	CLAMP, HOSE	2	2	2	2	
20	5KE-2160A-01	BOX COMP.	1	1	1	1	
21	90480-25482	.GROMMET	1	1	1	1	
22	5KE-21240-01	BOX COMP.	1	1	1	1	
23	90480-25482	.GROMMET	2	2	2	2	



REF. NO.	PART NO.	DESCRIPTION	USA	EUR	OOE	LPN	REMARKS
1	5KE-14101-20	CARBURETOR ASSY 1	1	1	1	1	
2	5KE-14102-20	CARBURETOR ASSY 2	1	1	1	1	
3	5KE-14261-00	HOLDER	1	1	1	1	
4	4PE-14194-00	RING	1	1	1	1	
5	4TW-1410A-00	STARTER SET	1	1	1	1	
6	3JD-14104-00	AIR SCREW SET	1	1	1	1	
7	1FN-14565-00	SCREW	1	1	1	1	
8	98507-04008	SCREW, PAN HEAD	1	1	1	1	
9	3G3-14185-00	PIN, FLOAT	1	1	1	1	
10	4TW-14107-15	NEEDLE VALVE SET	1	1	1	1	
11	98507-04014	SCREW, PAN HEAD	2	2	2	2	
12	4TW-14131-00	SPRING, THROTTLE VALVE	1	1	1	1	
13	5KE-1410H-00	FUEL CUT SOLENOID VALVE	1	1	1	1	
14	830-14231-13	JET, MAIN (# 65)	1	1	1	1	STD
	830-14231-11	JET, MAIN (# 55)	1	1	1	1	AP
	830-14231-12	JET, MAIN (# 60)	1	1	1	1	AP
15	6ET-14185-00	FLOAT	1	1	1	1	
16	2K6-14147-00	O-RING	1	1	1	1	
17	6ET-14115-00	PLUG, SCREW	1	1	1	1	
18	5KE-1490J-20	NEEDLE SET	1	1	1	1	
19	5KE-14141-S6	NOZZLE, MAIN (S-6)	1	1	1	1	STD
	5KE-14141-R9	NOZZLE, MAIN (R-9)	1	1	1	1	AP
	5KE-14141-S0	NOZZLE, MAIN (S-0)	1	1	1	1	AP
	5KE-14141-S1	NOZZLE, MAIN (S-1)	1	1	1	1	AP
	5KE-14141-S2	NOZZLE, MAIN (S-2)	1	1	1	1	AP
	5KE-14141-S3	NOZZLE, MAIN (S-3)	1	1	1	1	AP
	5KE-14141-S4	NOZZLE, MAIN (S-4)	1	1	1	1	AP

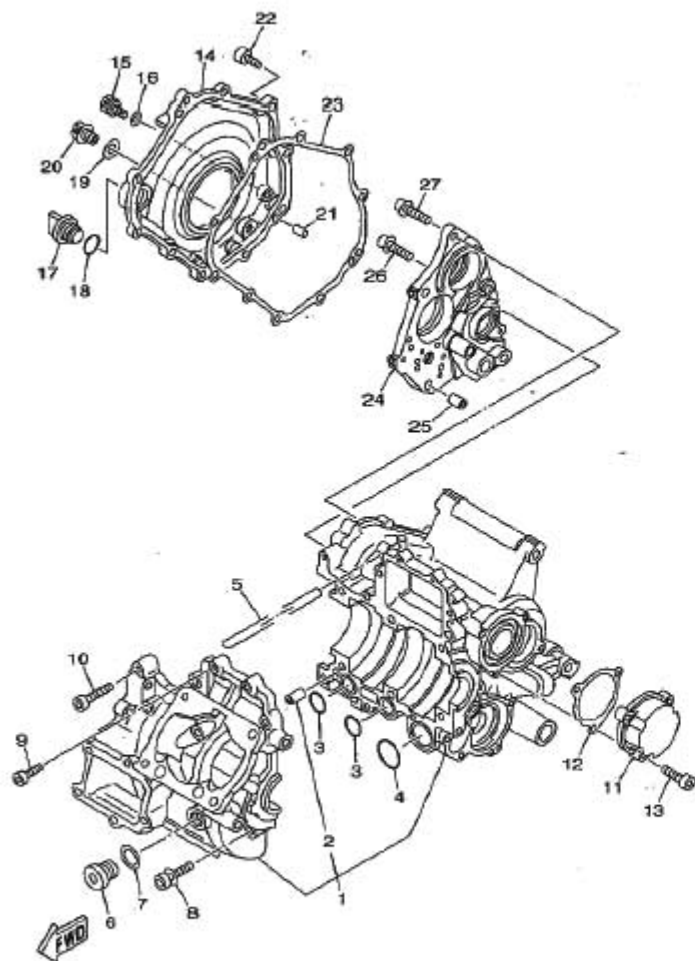


REF. NO.	PART NO.	DESCRIPTION	USA	EUR	OCJ	JPN	REMARKS
19	5KE-14141-55	.NOZZLE, MAIN (S-5)	1	1	1	1	AP
20	4KM-14142-40	.JET, PILOT (# 40)	1	1	1	1	STD
	4KM-14142-30	.JET, PILOT (# 30)	1	1	1	1	AP
	4KM-14142-35	.JET, PILOT (# 35)	1	1	1	1	AP
21	137-1414K-12	.JET, MAIN (#560)	1	1	1	1	STD
	137-14143-70	.JET, MAIN (#350)	1	1	1	1	AP
	137-14143-72	.JET, MAIN (#360)	1	1	1	1	AP
	137-14143-74	.JET, MAIN (#370)	1	1	1	1	AP
	137-14143-75	.JET, MAIN (#380)	1	1	1	1	AP
	137-14143-78	.JET, MAIN (#390)	1	1	1	1	AP
	137-14143-80	.JET, MAIN (#400)	1	1	1	1	AP
	137-14143-82	.JET, MAIN (#410)	1	1	1	1	AP
	137-14143-84	.JET, MAIN (#420)	1	1	1	1	AP
	137-14143-86	.JET, MAIN (#430)	1	1	1	1	AP
	137-14143-88	.JET, MAIN (#440)	1	1	1	1	AP
	137-14143-90	.JET, MAIN (#450)	1	1	1	1	AP
	137-14143-92	.JET, MAIN (#460)	1	1	1	1	AP
	137-14143-94	.JET, MAIN (#470)	1	1	1	1	AP
	137-14143-96	.JET, MAIN (#480)	1	1	1	1	AP
	137-14143-98	.JET, MAIN (#490)	1	1	1	1	AP
	137-1414K-00	.JET, MAIN (#500)	1	1	1	1	AP
	137-1414K-08	.JET, MAIN (#540)	1	1	1	1	AP
22	5KE-14112-60	.VALVE, THROTTLE 1	1	1	1	1	
23	4TW-1416A-00	.O-RING	1	1	1	1	
24	5ET-14147-00	.O-RING	1	1	1	1	
25	98507-05014	.SCREW, PAN HEAD	3	3	3	3	
26	4TW-14197-00	.PIPE	2	2	2	2	



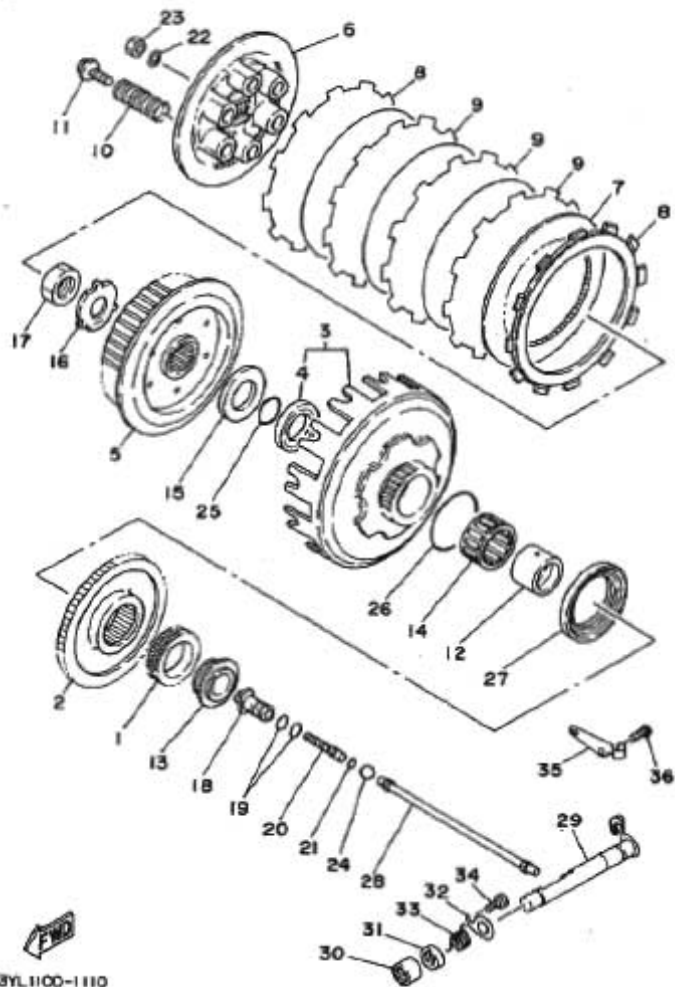
4TW4100-9090

REF. NO.	PART NO.	DESCRIPTION	USA	EUR	OC	JPN	REMARKS
1	5KE-14810-31	EXHAUST PIPE ASSY 1	1				
	5KE-14810-21	EXHAUST PIPE ASSY 1		1	1	1	
2	5KE-14820-10	EXHAUST PIPE ASSY 2	1				
	5KE-14820-00	EXHAUST PIPE ASSY 2		1	1	1	
3	93210-42728	O-RING	4	4	4	4	
4	90506-20007	SPRING, TENSION	4	4	4	4	
5	96027-08030	BOLT, FLANGE	2	2	2	2	
6	90480-20389	GROMMET	1	1	1	1	
7	96087-084Y3	COLLAR	1	1	1	1	
8	90202-08022	WASHER, PLATE	1	1	1	1	
9	90185-08097	NUT, SELF-LOCKING	2	2	2	2	
10	5KE-14753-00	SILENCER, EXHAUST	2	2	2	2	
11	4JT-1489A-00	.FIBER	1	1	1	1	
12	90287-48147	.RIVET, BLIND	10	10	10	10	
13	4DP-14755-00	GASKET, SILENCER	2	2	2	2	
14	97027-08020	BOLT	4	4	4	4	
15	92907-08600	WASHER, PLATE	4	4	4	4	



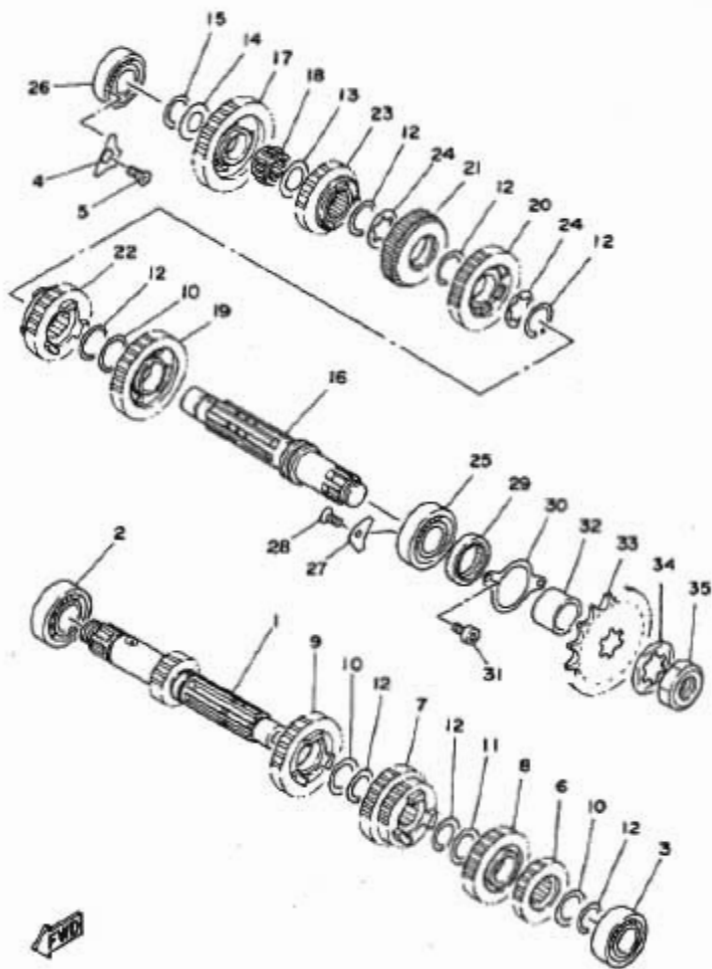
SKE2100-1100

REF. NO.	PART NO.	DESCRIPTION	USA	EUP	OCF	JPN	REMARKS
1	5KE-15100-01	CRANKCASE ASSY	1	1	1	1	
2	99530-10014	.PIN, DOWEL	2	2	2	2	
3	93210-19758	O-RING	2	2	2	2	
4	93210-28549	O-RING	1	1	1	1	
5	90445-093H5	HOSE (L330)	1	1	1	1	
6	90340-18101	PLUG, STRAIGHT SCREW	1	1	1	1	
7	90201-183H2	WASHER, PLATE	1	1	1	1	
8	90109-084F1	BOLT	6	6	6	6	
9	91317-06030	BOLT	6	6	6	6	
10	91314-06035	BOLT	3	3	3	3	
11	5KE-15411-00	COVER, CRANKCASE 1	1	1	1	1	
12	5KE-15451-00	GASKET, CRANKCASE COVER 1	1	1	1	1	
13	91317-06025	BOLT	3	3	3	3	
14	5KE-15421-00	COVER, CRANKCASE 2	1	1	1	1	
15	90339-08041	PLUG	1	1	1	1	
16	90430-08188	GASKET	1	1	1	1	
17	4A0-15363-00	PLUG, OIL	1	1	1	1	
18	93210-21190	O-RING	1	1	1	1	
19	90430-12202	GASKET	1	1	1	1	
20	90340-12144	PLUG, STRAIGHT SCREW	1	1	1	1	
21	93606-12019	.PIN, DOWEL	2	2	2	2	
22	91317-06020	BOLT	10	10	10	10	
23	5KE-15481-00	GASKET, CRANKCASE COVER 2	1	1	1	1	
24	5KE-15131-00	CRANKCASE 3	1	1	1	1	
25	99530-10014	.PIN, DOWEL	2	2	2	2	
26	90109-06028	BOLT	2	2	2	2	
27	90109-06029	BOLT	4	4	4	4	



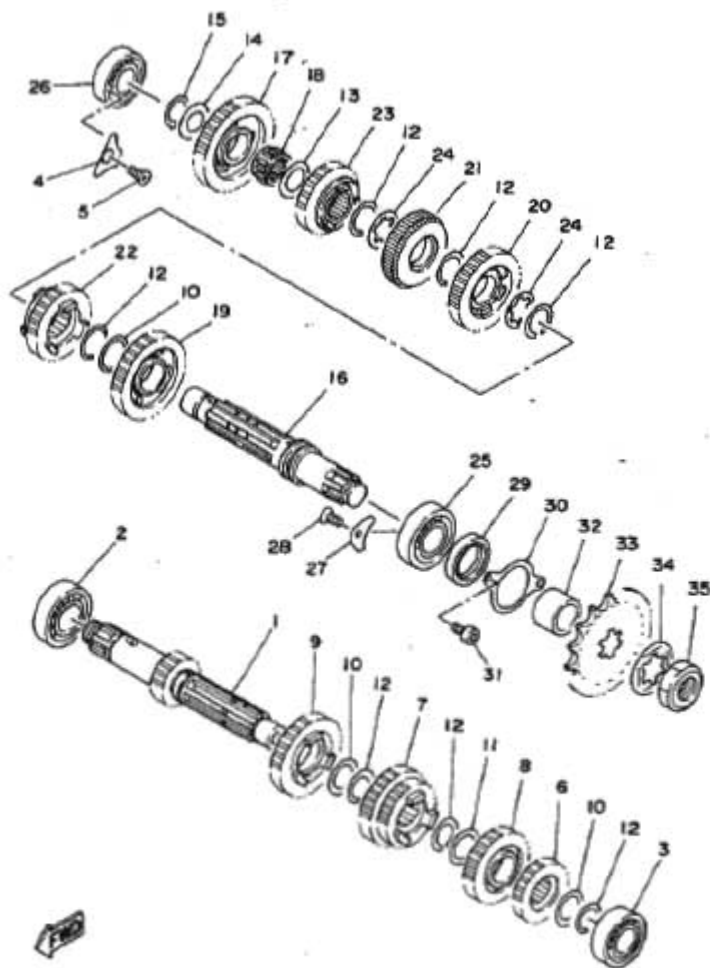
3YL1100-1110

REF. NO.	PART NO.	DESCRIPTION	USA	EUR	DOE	JPN	REMARKS
1	4DP-13324-00	GEAR, PUMP DRIVE	1	1	1	1	
2	5KE-16151-00	GEAR, PRIMARY DRIVEN	1	1	1	1	
3	5KE-16310-00	CLUTCH HOUSING ASSY	1	1	1	1	
4	93102-30243	OIL SEAL	1	1	1	1	
5	3R4-16371-00	BOSS, CLUTCH	1	1	1	1	
6	26J-16351-00	PLATE, PRESSURE 1	1	1	1	1	
7	168-16324-00	PLATE, CLUTCH 1 (T+2.3)	5	5	5	5	
8	3YL-16321-01	PLATE, FRICTION	2	2	2	2	
9	3AK-16321-00	PLATE, FRICTION	4	4	4	4	
10	90501-230A5	SPRING, COMPRESSION	6	8	6	6	
11	90159-96016	SCREW, WITH WASHER	6	6	6	6	
12	5F7-16181-00	SPACER 1	1	1	1	1	
13	3YL-16154-00	PLATE, THRUST 1	1	1	1	1	
14	93310-332J5	BEARING	1	1	1	1	
15	5F7-16153-00	WASHER, THRUST	1	1	1	1	
16	90215-20212	WASHER, LOCK	1	1	1	1	
17	90170-20255	NUT	1	1	1	1	
18	58W-16358-00	ROD, PUSH 1	1	1	1	1	
19	93210-09165	O-RING	2	2	2	2	
20	5F7-16343-00	SCREW, ADJUSTING	1	1	1	1	
21	93210-04279	O-RING	1	1	1	1	
22	92907-06200	WASHER, PLATE	1	1	1	1	
23	95307-06600	NUT	1	1	1	1	
24	93515-32029	BALL	1	1	1	1	
25	93210-22164	O-RING	1	1	1	1	
26	93210-42482	O-RING	1	1	1	1	
27	93101-56095	OIL SEAL	1	1	1	1	



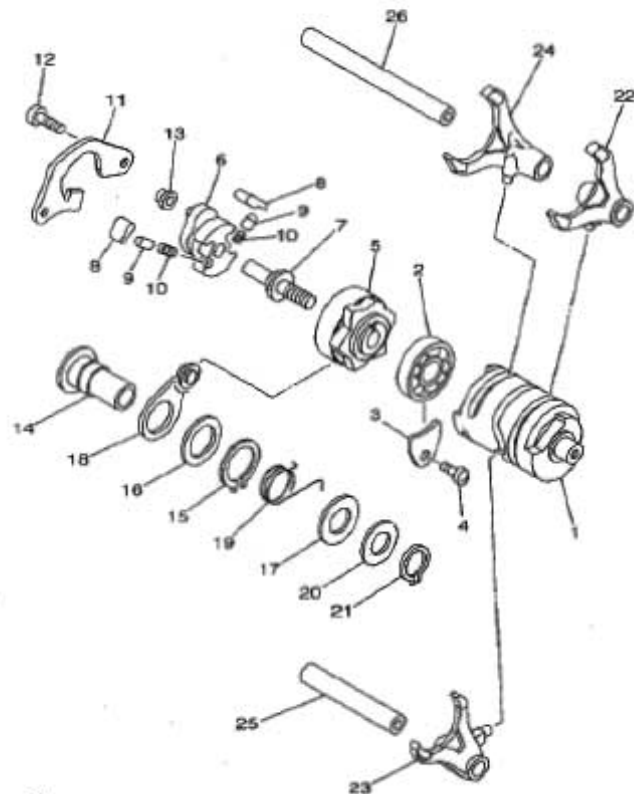
40P2100-3121

REF. NO.	PART NO.	DESCRIPTION	USA	EUR	DOE	JPN	REMARKS
			1	1	1	1	
1	5KE-17411-20	AXLE, MAIN (18T)	1	1	1	1	
2	93306-20526	BEARING (B6205)	1	1	1	1	
3	93306-00442	BEARING	1	1	1	1	
4	5KE-15381-00	PLATE, BEARING COVER	1	1	1	1	
5	90151-06001	SCREW, COUNTERSUNK	1	1	1	1	
6	4DP-17121-12	GEAR, 2ND PINION (21T)	1	1	1	1	STD
	4DP-17121-00	GEAR, 2ND PINION (18T)	1	1	1	1	AP
	4DP-17121-20	GEAR, 2ND PINION (19T)	1	1	1	1	AP
7	5KE-17131-30	GEAR, 3RD/4TH PINION (21T/22T)	1	1	1	1	
8	3YL-17151-30	GEAR, 5TH PINION (21T)	1	1	1	1	
9	5KE-17161-30	GEAR, 6TH PINION (27T)	1	1	1	1	
10	90201-253K0	WASHER, PLATE (T=1.0)	3	3	3	3	UN
	90201-250E6	WASHER, PLATE (T=0.9)	3	3	3	3	UN
11	90201-256E4	WASHER, PLATE (T=1.5)	1	1	1	1	
12	93440-25064	CIRCLIP	7	7	7	7	
13	90201-20276	WASHER, PLATE (T=1.0)	1	1	1	1	
14	90201-20276	WASHER, PLATE (T=1.0)	1	1	1	1	UN
	90201-206E5	WASHER, PLATE (T=0.9)	1	1	1	1	UN
15	99008-20400	CIRCLIP	1	1	1	1	
16	5KE-17421-00	AXLE, DRIVE	1	1	1	1	
17	5KE-17211-20	GEAR, 1ST WHEEL (34T)	1	1	1	1	
18	93310-22057	BEARING (#20-24X10 S)	1	1	1	1	
19	4DP-17221-12	GEAR, 2ND WHEEL (31T)	1	1	1	1	STD
	4DP-17221-00	GEAR, 2ND WHEEL (28T)	1	1	1	1	AP
	4DP-17221-20	GEAR, 2ND WHEEL (27T)	1	1	1	1	AP
20	5KE-17231-10	GEAR, 3RD WHEEL (26T)	1	1	1	1	
21	5KE-17241-10	GEAR, 4TH WHEEL (24T)	1	1	1	1	



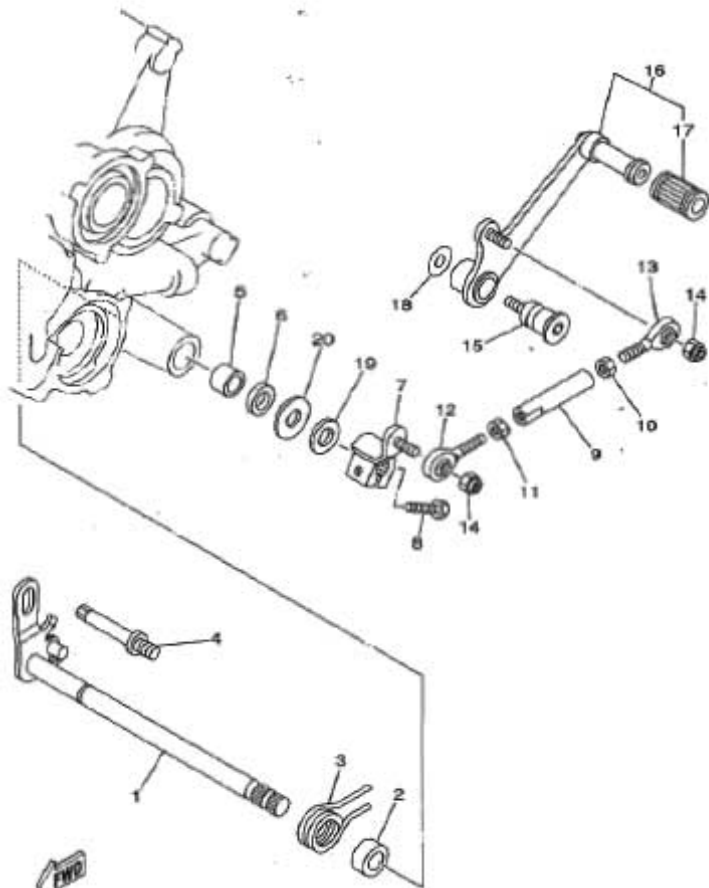
40P2100-5/21

REF. NO.	PART NO.	DESCRIPTION	USA	EUR	OCE	JPN	REMARKS
22	3YL-17251-30	GEAR, 5TH WHEEL (21T)	1	1	1	1	
23	5KE-17281-30	GEAR, 6TH WHEEL (25T)	1	1	1	1	
24	5F7-17136-00	WASHER (T=0.7)	2	2	2	2	UN
	90209-22082	WASHER (T=0.5)	2	2	2	2	UN
25	93306-20574	BEARING	1	1	1	1	
26	93306-20479	BEARING	1	1	1	1	
27	4JT-15381-01	PLATE, BEARING COVER	1	1	1	1	
28	90151-06001	SCREW, COUNTERSUNK	1	1	1	1	
29	93102-32337	OIL SEAL	1	1	1	1	
30	3AK-17471-00	PLATE, COVER	1	1	1	1	
31	91317-05012	BOLT	2	2	2	2	
32	90387-25001	COLLAR	1	1	1	1	
33	93834-14178	SPROCKET, DRIVE (14T)	1	1	1	1	STD
	93834-15079	SPROCKET,DRIVE (15T)	1	1	1	1	AP
	93834-16104	SPROCKET,DRIVE (16T)	1	1	1	1	AP
34	90215-21121	WASHER, LOCK	1	1	1	1	
35	90179-20255	NUT	1	1	1	1	



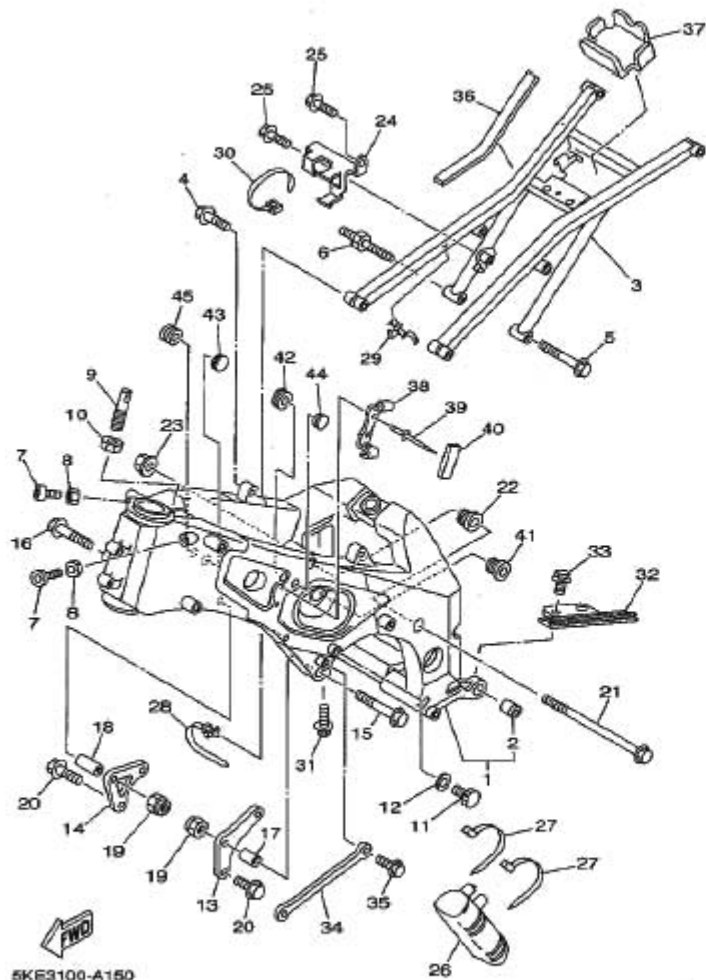
5KE1100-0100

REF. NO.	PART NO.	DESCRIPTION	USA	EUR	DOE	JPN	REMARKS
1	5KE-18541-00	CAM, SHIFT	1	1	1	1	
2	93306-90302	BEARING	1	1	1	1	
3	3XV-18562-00	PLATE, STOPPER 2	1	1	1	1	
4	90157-05004	SCREW, PAN HEAD	1	1	1	1	
5	3YL-18185-00	SEGMENT	1	1	1	1	
6	3XV-18122-00	LEVER, SHIFT 2	1	1	1	1	
7	3XV-18173-00	PIN, SHIFT	1	1	1	1	
8	3YL-18182-00	PAWL, SHIFTER	2	2	2	2	
9	3YL-18184-00	PIN, PAWL	2	2	2	2	
10	90501-05205	SPRING, COMPRESSION	2	2	2	2	
11	5KE-18172-00	GUIDE, SHIFT	1	1	1	1	
12	91318-06014	BOLT	2	2	2	2	
13	3XJ-18178-00	ROLLER, SHIFT LEVER	1	1	1	1	
14	90387-127V3	COLLAR	1	1	1	1	
15	99009-17400	CIRCLIP	1	1	1	1	
16	90201-17704	WASHER, PLATE	1	1	1	1	
17	90201-154E8	WASHER, PLATE (T=1.0)	1	1	1	1	
18	3XV-18140-00	STOPPER LEVER ASSY	1	1	1	1	
19	90508-231A5	SPRING, TORSION	1	1	1	1	
20	90201-127E1	WASHER, PLATE	1	1	1	1	
21	99009-12400	CIRCLIP	1	1	1	1	
22	5KE-18511-00	FORK, SHIFT 1	1	1	1	1	
23	5KE-18512-00	FORK, SHIFT 2	1	1	1	1	
24	5KE-18513-00	FORK, SHIFT 3	1	1	1	1	
25	3XV-18531-00	BAR, SHIFT FORK GUIDE 1	1	1	1	1	
26	5KE-18535-00	BAR, SHIFT FORK GUIDE 2	1	1	1	1	

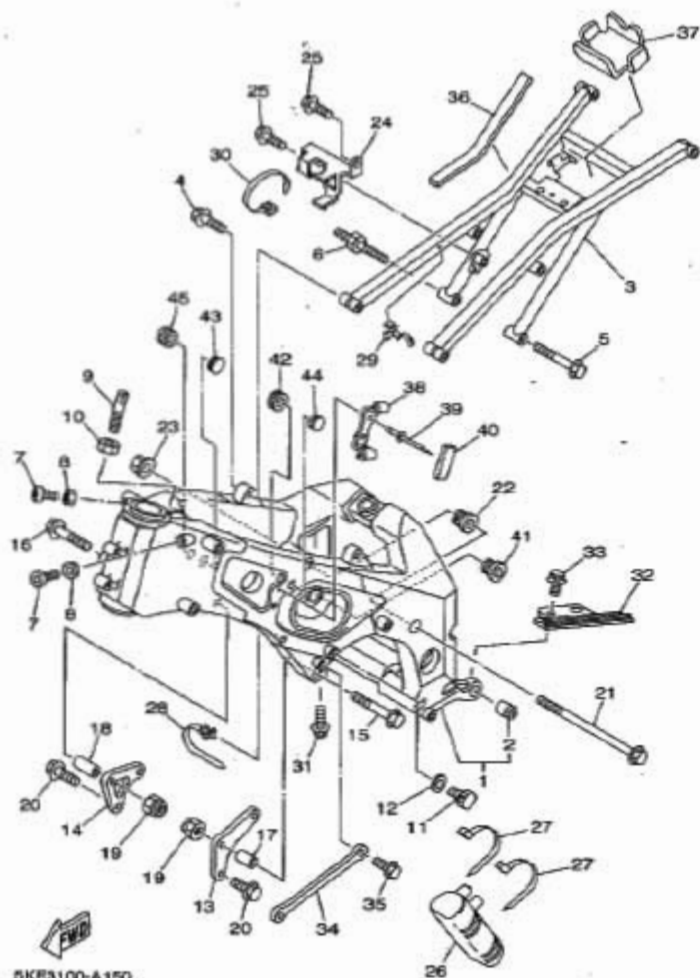


SKE1100-0140

REF. NO.	PART NO.	DESCRIPTION	USA	EUR	LOC	LPN	REMARKS
1	SKE-18101-00	SHIFT SHAFT ASSY	1	1	1	1	
2	90560-12361	SPACER	1	1	1	1	
3	90508-26742	SPRING, TORSION	1	1	1	1	
4	3MA-18127-00	STOPPER, SCREW	1	1	1	1	
5	90363-12013	BUSH, FORMED	1	1	1	1	
6	93109-12012	OIL SEAL	1	1	1	1	
7	4DP-18112-00	ARM, SHIFT	1	1	1	1	
8	97017-06020	BOLT	1	1	1	1	
9	SKE-18115-00	ROD, SHIFT	1	1	1	1	
10	00170-06228	NUT(COUNTER CLOCKWISE)	1	1	1	1	
11	95304-06700	NUT	1	1	1	1	
12	3TC-18116-00	JOINT, ROD 1	1	1	1	1	
13	3TC-18117-00	JOINT, ROD 2	1	1	1	1	
14	95607-06100	NUT, U	2	2	2	2	
15	90109-067F6	BOLT	1	1	1	1	
16	4DP-18110-00	SHIFT PEDAL ASSY	1	1	1	1	
17	3FV-18113-00	COVER, SHIFT PEDAL	1	1	1	1	
18	90201-087F0	WASHER, PLATE	1	1	1	1	
19	90560-12076	SPACER	1	1	1	1	
20	90201-12588	WASHER, PLATE	1	1	1	1	

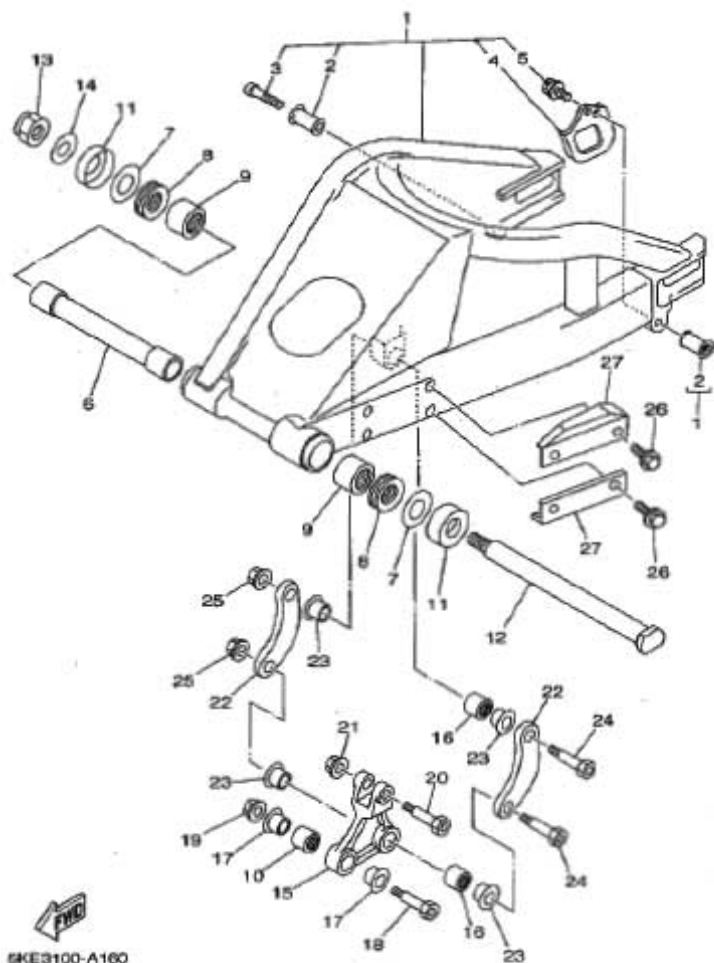


REF. NO.	PART NO.	DESCRIPTION	USA	EUR	OCE	IPN	REMARKS
1	5KE-21110-01	FRAME COMP.	1	1	1	1	
2	36Y-27414-00	.DAMPER, FOOTREST	1	1	1	1	
3	4TW-21190-02	REAR FRAME COMP.	1	1	1	1	
4	95827-08025	BOLT, FLANGE	2	2	2	2	
5	95827-06045	BOLT, FLANGE	1	1	1	1	
6	5KE-2171V-00	BOLT	1	1	1	1	
7	91317-06020	BOLT	2	2	2	2	
8	95307-06600	NUT	2	2	2	2	
9	5KE-2134T-00	BOLT, TANK FITTING	1	1	1	1	
10	95307-08700	NUT	1	1	1	1	
11	90338-06041	PLUG	2	2	2	2	
12	90430-06166	GASKET	2	2	2	2	
13	5KE-21411-00	BRACKET, ENGINE 1	1	1	1	1	
14	5KE-21419-00	BRACKET, ENGINE 2	1	1	1	1	
15	95827-10045	BOLT, FLANGE	1	1	1	1	
16	95827-10060	BOLT, FLANGE	1	1	1	1	
17	4JT-21118-00	SLEEVE, 2	1	1	1	1	
18	5KE-2119T-10	SLEEVE 2	1	1	1	1	
19	95807-10200	NUT, SELF-LOCKING	2	2	2	2	
20	95027-08020	BOLT, FLANGE	4	4	4	4	
21	90105-10300	BOLT, FLANGE	2	2	2	2	
22	4JT-21485-10	BOLT, ENGINE ADJUSTING	2	2	2	2	
23	90179-10698	NUT	2	2	2	2	
24	5KE-2134V-00	BRACKET	1	1	1	1	
25	95027-06012	BOLT, FLANGE	2	2	2	2	
26	3YL-21751-00	TANK, OIL	1	1	1	1	
27	90485-13275	CLAMP	2	2	2	2	



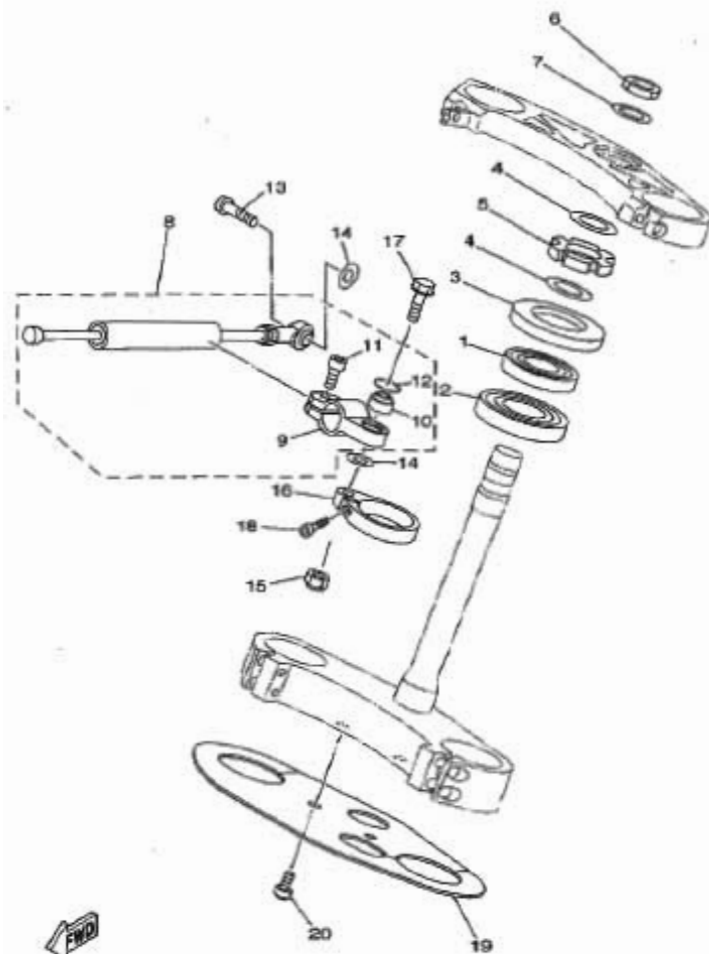
5KE3100-A150

REF. NO.	PART NO.	DESCRIPTION	USA	EUR	OC	JP	REMARKS
28	90464-12089	CLAMP	2	2	2	2	
29	90464-18246	CLAMP	3	3	3	3	
30	90465-13152	CLAMP	1	1	1	1	
31	90109-067E5	BOLT	2	2	2	2	
32	4TW-22151-00	SEAL, GUARD	1	1	1	1	
33	90119-05239	BOLT, WITH WASHER	2	2	2	2	
34	4TW-2117A-00	STAY	1	1	1	1	
35	95027-06012	BOLT, FLANGE	1	1	1	1	
36	1KT-82122-00	SEAT, BATTERY	2	2	2	2	
37	5KE-21747-00	DAMPER	1	1	1	1	
38	5KE-2139V-00	HOOK	1	1	1	1	
39	90267-32018	RIVET, BLIND	2	2	2	2	
40	50M-21638-00	DAMPER 1	1	1	1	1	
41	4DP-21485-00	BOLT, ENGINE ADJUSTING	1	1	1	1	
42	90480-18278	GROMMET	1	1	1	1	
43	90338-18268	PLUG	1	1	1	1	
44	90480-14153	GROMMET	1	1	1	1	
45	90480-14585	GROMMET	1	1	1	1	



6KE3100-A100

REF. NO.	PART NO.	DESCRIPTION	USA	EUR	OC	JPN	REMARKS
1	4TW-22110-02	REAR ARM COMP.	1	1	1	1	
2	4JT-2218F-10	.HOOK	2	2	2	2	
3	91317-06040	.BOLT	2	2	2	2	
4	4TW-22187-10	.GUIDE, CHAIN	1	1	1	1	
5	90119-06226	.BOLT, WITH WASHER	2	2	2	2	
6	3KV-22184-00	BUSH	1	1	1	1	
7	1X2-22127-09-20	SHIM (0.2T)	2	2	2	2	
8	93342-22516	BEARING	2	2	2	2	
9	93315-42523	BEARING	2	2	2	2	
10	93320-21507	BEARING	1	1	1	1	
11	3FV-22128-00	COVER, THRUST 1	2	2	2	2	
12	3MA-22141-01	SHAFT, PIVOT	1	1	1	1	
13	90185-18104	NUT, SELF-LOCKING	1	1	1	1	
14	92907-18200	WASHER	1	1	1	1	
15	5KE-2217A-00	ARM, RELAY	1	1	1	1	
16	93320-21507	BEARING	2	2	2	2	
17	90387-124Y8	COLLAR	2	2	2	2	
18	90101-10709	BOLT	1	1	1	1	
19	95607-10200	NUT, SELF-LOCKING	1	1	1	1	
20	90101-10709	BOLT	1	1	1	1	
21	95607-10200	NUT, SELF-LOCKING	1	1	1	1	
22	5KE-2217F-00	ROD, CONNECTING 1	2	2	2	2	
23	90387-124Y8	COLLAR	4	4	4	4	
24	90101-10709	BOLT	2	2	2	2	
25	95607-10200	NUT, SELF-LOCKING	2	2	2	2	
26	90119-06227	BOLT, WITH WASHER	4	4	4	4	
27	4TW-22147-00	PROTECTOR, CHAIN	2	2	2	2	

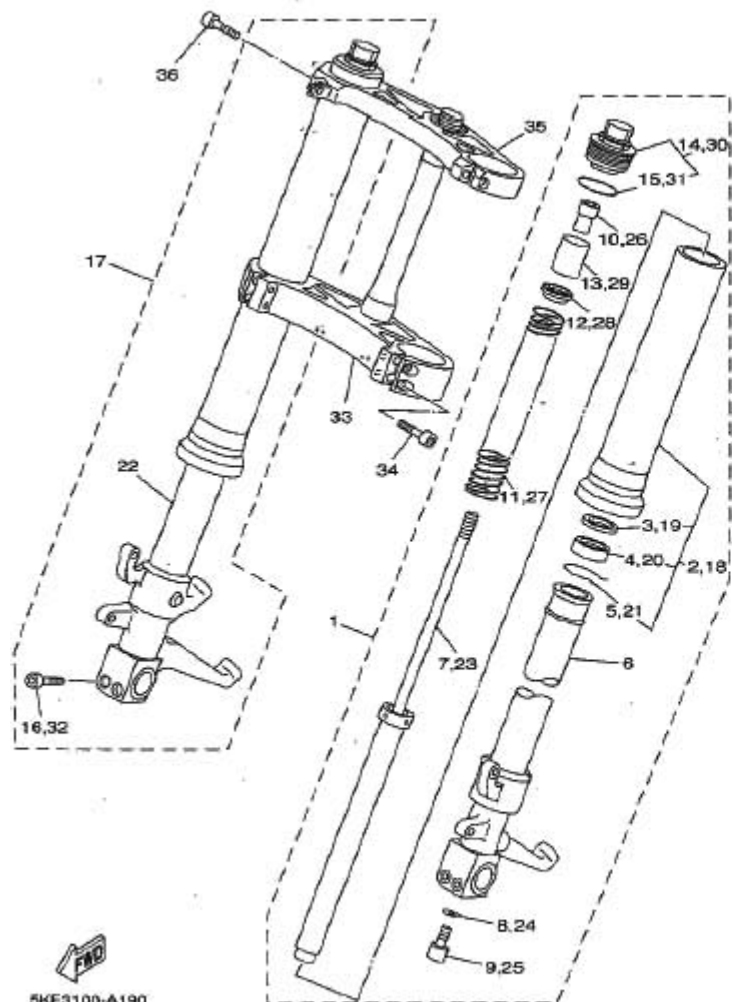


REF. NO.	PART NO.	DESCRIPTION	USA	EUR	OC	JPN	REMARKS
1	93332-00091	BEARING	1	1	1	1	
2	93332-00081	BEARING	1	1	1	1	
3	1J7-23415-00	COVER, BALL RACE 1	1	1	1	1	
4	90201-25528	WASHER, PLATE (T=2.0)	2	2	2	2	
5	90179-25033	NUT	1	1	1	1	
6	1RK-22251-00	NUT 1	1	1	1	1	
7	90201-22544	WASHER, PLATE (T=1.0)	1	1	1	1	
8	5KE-23490-10	HANDLEBAR SHIMMY DAMPER ASSY	1	1	1	1	
9	5KE-2331W-00	BRACKET, UPPER	1	1	1	1	
10	93399-999T7	BEARING	1	1	1	1	
11	91314-06016	BOLT	1	1	1	1	
12	93450-21053	CIRCLIP	1	1	1	1	
13	90109-084F7	BOLT	1	1	1	1	
14	90201-08M12	WASHER, PLATE	2	2	2	2	
15	95607-08100	NUT, U	1	1	1	1	
16	5KE-23495-10	STAY, DAMPER	1	1	1	1	
17	95827-08036	BOLT, FLANGE	1	1	1	1	
18	91317-06020	BOLT	1	1	1	1	
19	5KE-21552-10	FENDER, INNER	1	1	1	1	
20	90150-06021	SCREW, ROUND HEAD	2	2	2	2	



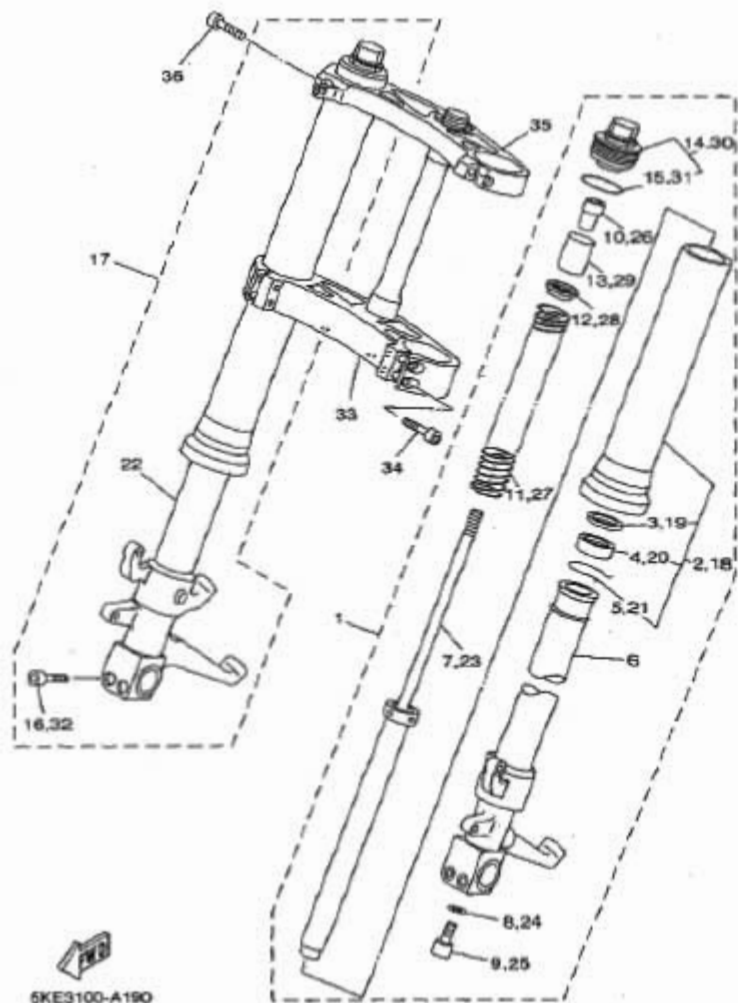
5KE3100-A1B0





5KE3100-A190

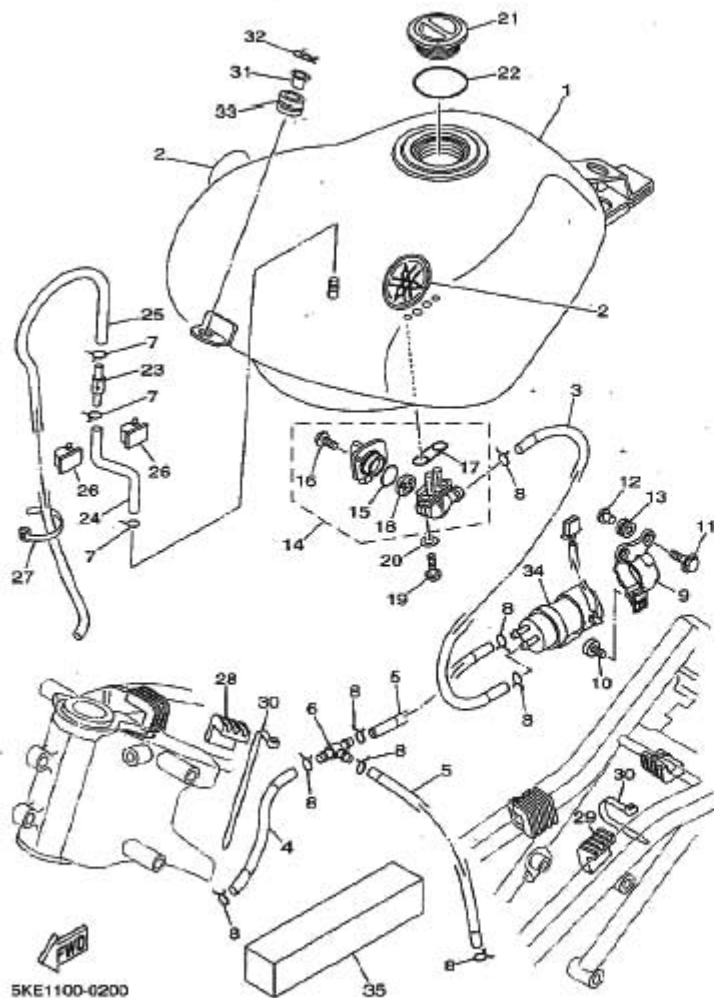
REF. NO.	PART NO.	DESCRIPTION	USA	EUR	OC	JPN	REMARKS
1	5KE-23102-20	FRONT FORK ASSY (L.H)	1	1	1	1	
2	5KE-23138-00	.TUBE, OUTER (RIGHT)	1	1	1	1	
3	36Y-23146-10	..WASHER, OIL SEAL	1	1	1	1	
4	3JD-23145-L0	..OIL SEAL	1	1	1	1	
5	26H-23158-00	..CLIP, OIL SEAL	1	1	1	1	
6	5KE-23110-20	INNER TUBE COMP.1	1	1	1	1	
7	5KE-23170-10	.CYLINDER COMP., FRONT FORK	1	1	1	1	
8	2K8-23158-L0	.GASKET	1	1	1	1	
9	3LC-23181-00	.BOLT, HEXAGON SOCKET HEAD	1	1	1	1	
10	4TW-23357-10	.NUT	1	1	1	1	
11	3YL-23141-00	.SPRING, FRONT FORK	1	1	1	1	
12	4TW-23142-10	.SEAT, SPRING UPPER	1	1	1	1	
13	4TW-23118-10	.SPACER	1	1	1	1	
14	4TW-23111-10	.BOLT, CAP	1	1	1	1	
15	3SP-23147-M0	..O-RING	1	1	1	1	
16	5KE-23128-00	.BOLT, AXLE HOLDER	2	2	2	2	
17	5KE-23103-20	FRONT FORK ASSY (R.H)	1	1	1	1	
18	5KE-23138-00	.TUBE, OUTER (RIGHT)	1	1	1	1	
19	36Y-23146-10	..WASHER, OIL SEAL	1	1	1	1	
20	3JD-23145-L0	..OIL SEAL	1	1	1	1	
21	26H-23158-00	..CLIP, OIL SEAL	1	1	1	1	
22	5KE-23120-20	INNER TUBE COMP.2	1	1	1	1	
23	5KE-23170-10	.CYLINDER COMP., FRONT FORK	1	1	1	1	
24	2K8-23158-L0	.GASKET	1	1	1	1	
25	3LC-23181-00	.BOLT, HEXAGON SOCKET HEAD	1	1	1	1	
26	4TW-23357-10	.NUT	1	1	1	1	
27	3YL-23141-00	.SPRING, FRONT FORK	1	1	1	1	



5KE3100-A190

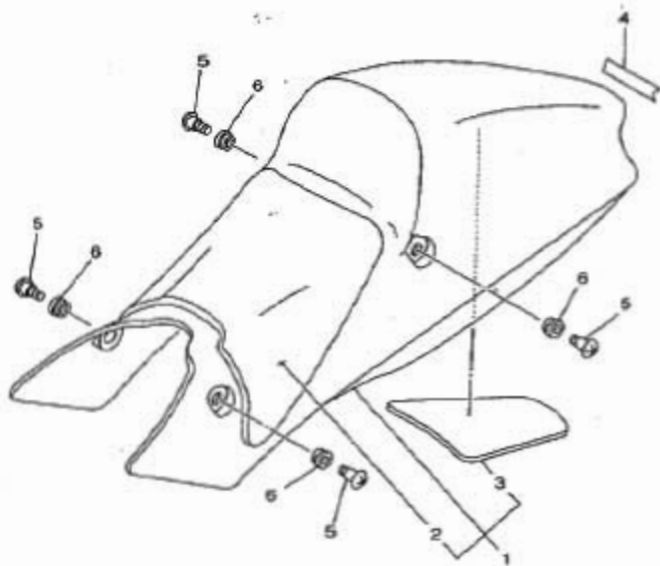
FIG. 12 FRONT VIEW

REF. NO.	PART NO.	DESCRIPTION	USA	EUR	DOE	FIN	REMARKS
28	4TW-23142-10	SEAT, SPRING UPPER	1	1	1	1	
29	4TW-23118-10	SPACER	1	1	1	1	
30	4TW-23111-10	BOLT, CAP	1	1	1	1	
31	3SP-23147-MD	O-RING	1	1	1	1	
32	5KE-23128-00	BOLT, AXLE HOLDER	2	2	2	2	
33	4TW-23340-21	UNDER BRACKET COMP.	1	1	1	1	
34	91314-08035	BOLT	4	4	4	4	
35	4TW-23435-01	CROWN, HANDLE	1	1	1	1	
36	91317-08035	BOLT	2	2	2	2	



5KE1100-0200

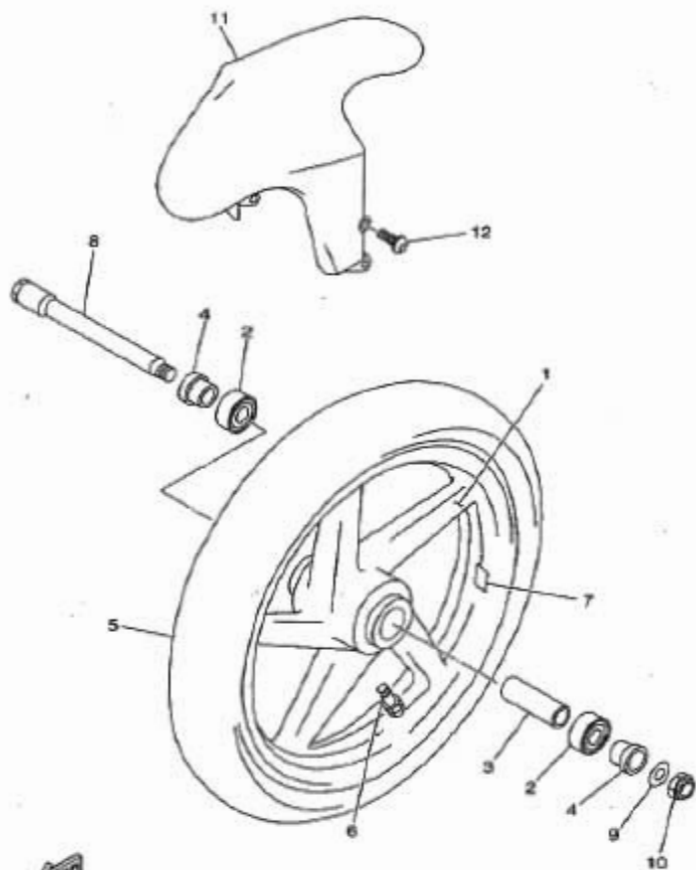
REF. NO.	PART NO.	DESCRIPTION	USA	EUR	OCF	JPN	REMARKS
1	5KE-24110-00-36	FUEL TANK COMP.	1	1	1	1	WW
2	5KE-2411B-00	EMBLEM	2	2	2	2	
3	5KE-24311-00	PIPE, FUEL 1	1	1	1	1	
4	5KE-24312-10	PIPE 2	1	1	1	1	
5	5KE-24313-00	PIPE 3	2	2	2	2	
6	69J-24378-00	PIPE, JOINT 4	1	1	1	1	
7	90467-09008	CLIP	3	3	3	3	
8	90467-10008	CLIP	8	8	8	8	
9	3CV-24491-10	BRACKET, FUEL PUMP	1	1	1	1	
10	98807-05008	SCREW, BIND	1	1	1	1	
11	90119-06098	BOLT, WITH WASHER	2	2	2	2	
12	90367-06737	COLLAR	2	2	2	2	
13	90480-13163	GROMMET	2	2	2	2	
14	4JT-24500-00	FUEL COCK ASSY 1	1	1	1	1	
15	3AJ-24534-00	.SEAL, COCK	1	1	1	1	
16	97801-03008	.SCREW, PAN HEAD	2	2	2	2	
17	4X8-24512-00	.O-RING	1	1	1	1	
18	3AJ-24523-00	.VALVE PACKING	1	1	1	1	
19	90149-06011	SCREW	2	2	2	2	
20	90202-05193	WASHER, PLATE	2	2	2	2	
21	4JT-24611-00	BODY, CAP	1	1	1	1	
22	4JT-24612-00	GASKET, CAP	1	1	1	1	
23	3XJ-24380-00	PIPE JOINT ASSY	1	1	1	1	
24	91A20-05020	TUBE, FLEXIBLE VINYL	1	1	1	1	
25	91A20-05065	TUBE, FLEXIBLE VINYL	1	1	1	1	
26	90464-25160	CLAMP	2	2	2	2	
27	90465-13152	CLAMP	1	1	1	1	



REF. NO.	PART NO.	DESCRIPTION	USA	EUR	CEE	JPN	REMARKS
			1	1	1	1	
1	5KE-24710-00	SINGLE SEAT ASSY	1	1	1	1	
2	5KE-24713-00	CUSHION	1	1	1	1	
3	4JT-24793-00	PAD, SEAT 2	1	1	1	1	
4	99247-00190	EMBLEM, YAMAHA	2	2	2	2	
5	90150-09036	SCREW, ROUND HEAD	4	4	4	4	
6	90480-13197	GROMMET	4	4	4	4	



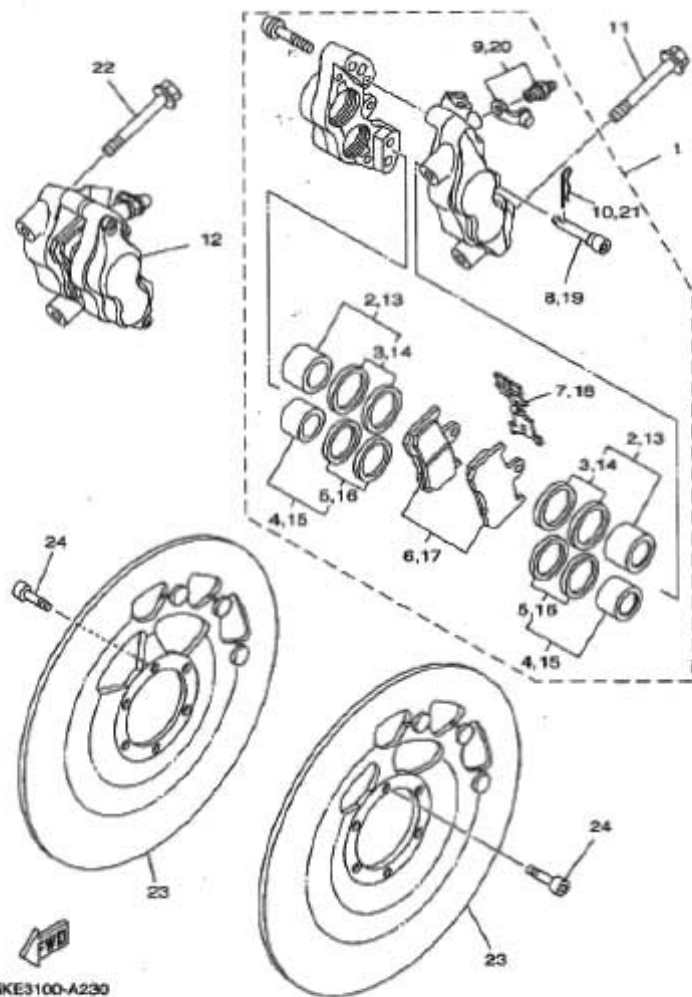
4TY9100-B210



REF. NO.	PART NO.	DESCRIPTION	USA	EUR	OCZ	JPN	REMARKS
1	4TW-25168-00	CAST WHEEL, FRONT	1	1	1	1	
2	93306-00521	BEARING	2	2	2	2	
3	4TW-25117-00	SPACER, BEARING	1	1	1	1	
4	4TW-25183-00	COLLAR, WHEEL	2	2	2	2	
5	94112-1713L	TIRE (120/60 ZR17 KR106)	1	1	1	1	DUNLOP
6	93900-00031	VALVE, RIM	1	1	1	1	
7	4TW-25398-00	BALANCER, WHEEL	1	1	1	1	UN
8	4DP-25181-10	AXLE, WHEEL	1	1	1	1	
9	90201-183E1	WASHER, PLATE	1	1	1	1	
10	90185-18104	NUT, SELF-LOCKING	1	1	1	1	
11	4TW-21510-00	FRONT FENDER COMP.	1	1	1	1	
12	90111-08023	BOLT	4	4	4	4	

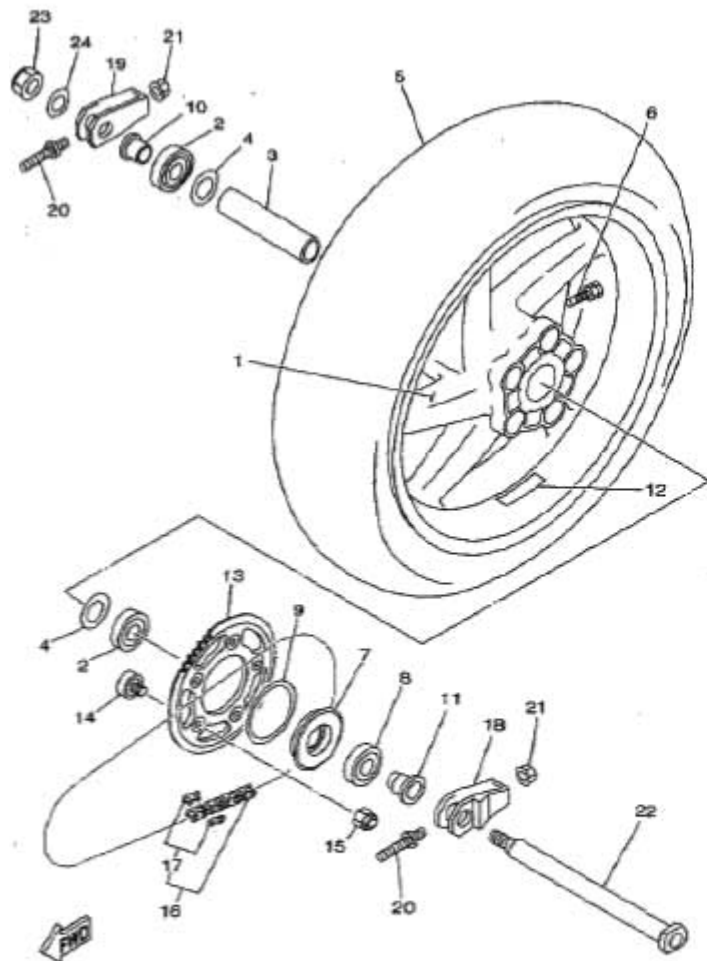


SKE3100-A220



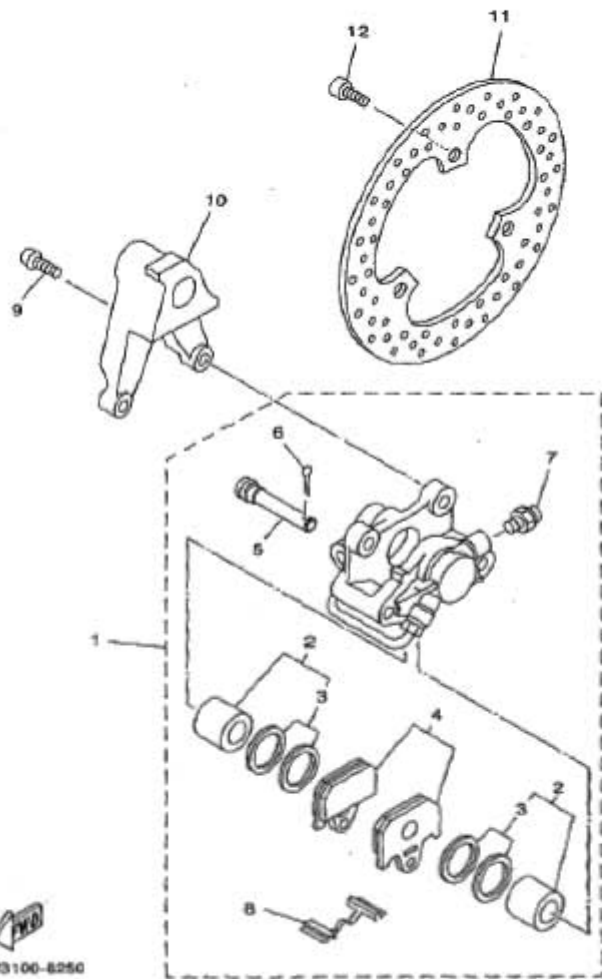
5KE3100-A230

REF. NO.	PART NO.	DESCRIPTION	USA	EUR	OCZ	JPN	REMARKS
1	5KE-2580T-00	CALIPER ASSY (LEFT)	1	1	1	1	
2	4TW-W0057-00	.PISTON ASSY, CALIPER	1	1	1	1	
3	4TW-W0047-00	.CALIPER SEAL KIT	1	1	1	1	
4	4TW-W0057-10	.PISTON ASSY, CALIPER	1	1	1	1	
5	4TW-W0047-10	.CALIPER SEAL KIT	1	1	1	1	
6	5KE-W0045-00	.BRAKE PAD KIT	1	1	1	1	
7	5KE-25919-00	.SUPPORT, PAD	1	1	1	1	
8	5KE-25924-00	.PIN, PAD	1	1	1	1	
9	1UY-W0048-50	.BLEED SCREW KIT	1	1	1	1	
10	90468-10050	.CLIP	1	1	1	1	
11	5KE-25818-00	BOLT, CALIPER	2	2	2	2	
12	5KE-2580U-00	CALIPER ASSY (RIGHT)	1	1	1	1	
13	4TW-W0057-00	.PISTON ASSY, CALIPER	1	1	1	1	
14	4TW-W0047-00	.CALIPER SEAL KIT	1	1	1	1	
15	4TW-W0057-10	.PISTON ASSY, CALIPER	1	1	1	1	
16	4TW-W0047-10	.CALIPER SEAL KIT	1	1	1	1	
17	5KE-W0045-00	.BRAKE PAD KIT	1	1	1	1	
18	5KE-25919-00	.SUPPORT, PAD	1	1	1	1	
19	5KE-25924-00	.PIN, PAD	1	1	1	1	
20	1UY-W0048-50	.BLEED SCREW KIT	1	1	1	1	
21	90468-10050	.CLIP	1	1	1	1	
22	5KE-25818-00	BOLT, CALIPER	2	2	2	2	
23	4JT-2561T-00	DISC BRAKE ASSY	2	2	2	2	
24	90110-08193	BOLT, HEXAGON SOCKET HEAD	12	12	12	12	



5KE2100-1240

REF. NO.	PART NO.	DESCRIPTION	USA	EUR	OCZ	JPN	REMARKS
1	5KE-25338-00	CAST WHEEL, REAR	1	1	1	1	
2	93306-00521	BEARING	2	2	2	2	
3	4TW-25317-00	SPACER, BEARING	1	1	1	1	
4	4DP-2518A-00	PLATE, FITTING	2	2	2	2	
5	94116-1713M	TIRE (165/55 ZR17 KR108)	1	1	1	1	DUNLOP
6	93900-00031	VALVE, RIM	1	1	1	1	
7	5KE-25366-10	CLUTCH, HUB	1	1	1	1	
8	93306-90601	BEARING (B6906)	1	1	1	1	
9	5KE-25384-00	WASHER, WHEEL	1	1	1	1	
10	4TW-25383-00	COLLAR, WHEEL	1	1	1	1	
11	5KE-25376-00	COLLAR, WHEEL	1	1	1	1	
12	4TW-25398-00	BALANCER, WHEEL	1	1	1	1	UN
13	5KE-25436-10	SPROCKET, DRIVEN (36T)	1	1	1	1	STD
	5KE-25435-10	SPROCKET, DRIVEN (35T)	1	1	1	1	AP
	5KE-25437-10	SPROCKET, DRIVEN (37T)	1	1	1	1	AP
	5KE-25438-10	SPROCKET, DRIVEN (38T)	1	1	1	1	AP
	5KE-25439-10	SPROCKET, DRIVEN (39T)	1	1	1	1	AP
	5KE-25440-10	SPROCKET, DRIVEN (40T)	1	1	1	1	AP
14	3YL-25364-00	DAMPER	5	5	5	5	
15	90185-08097	NUT, SELF-LOCKING	5	5	5	5	
16	94561-62110	CHAIN (RKGB520TRU 110L)	1	1	1	1	STD
	94561-62114	CHAIN (RKGB520TRU 114L)	1	1	1	1	AP
17	94661-62031	JOINT, CHAIN	1	1	1	1	
18	4TW-25388-01	PULLER, CHAIN 1	1	1	1	1	
19	4TW-25389-01	PULLER, CHAIN 2	1	1	1	1	
20	4DP-25379-00	BOLT, CHAIN PULLER	2	2	2	2	
21	90185-08097	NUT, SELF-LOCKING	2	2	2	2	



4TW3100-8250

FIG. 25 REAR BRAKE CALIPER

REF. NO.	PART NO.	DESCRIPTION	USA	EUR	OCE	JPN	REMARKS
1	4TW-2580W-01	CALIPER ASSY, REAR 2	1	1	1	1	
2	4DP-W0057-00	.PISTON ASSY, CALIPER	1	1	1	1	
3	3LC-W0047-50	.CALIPER SEAL KIT	1	1	1	1	
4	4TW-W0048-00	.BRAKE PAD KIT 2	1	1	1	1	
5	4JT-25924-00	.PIN, PAD	1	1	1	1	
6	91401-16012	.PIN, COTTER	1	1	1	1	
7	1UY-W0048-50	.BLEED SCREW KIT	1	1	1	1	
8	5KE-25919-50	.SUPPORT, PAD	1	1	1	1	
9	92017-D8020	BOLT, BUTTON HEAD	2	2	2	2	
10	4TW-25819-00	BRACKET, CALIPER	1	1	1	1	
11	4TW-2582W-00	DISC, REAR BRAKE 2	1	1	1	1	
12	90110-08193	BOLT, HEXAGON SOCKET HEAD	3	3	3	3	

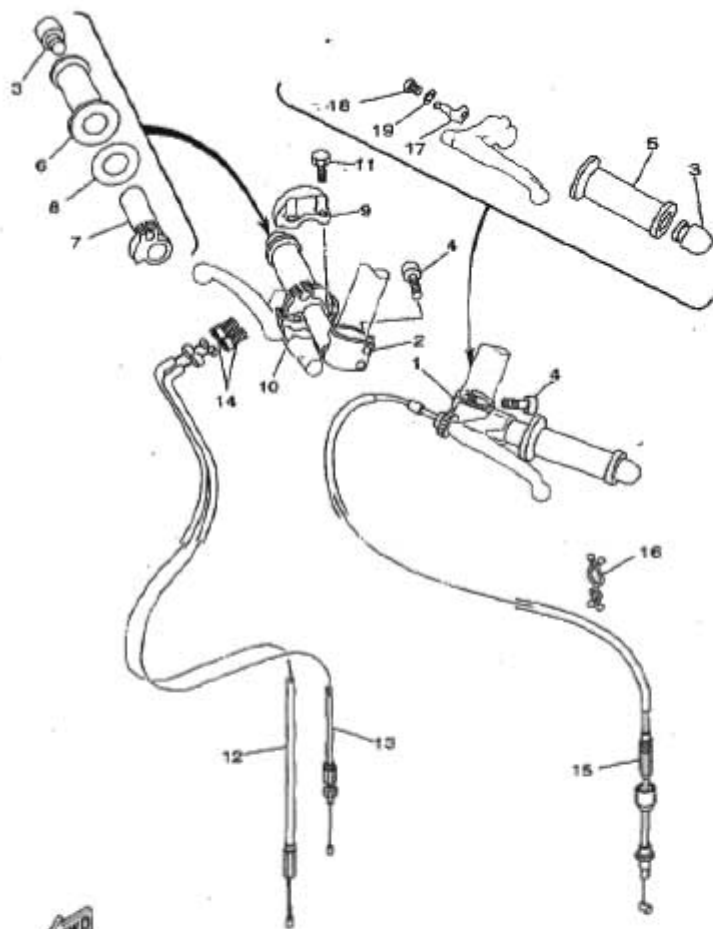
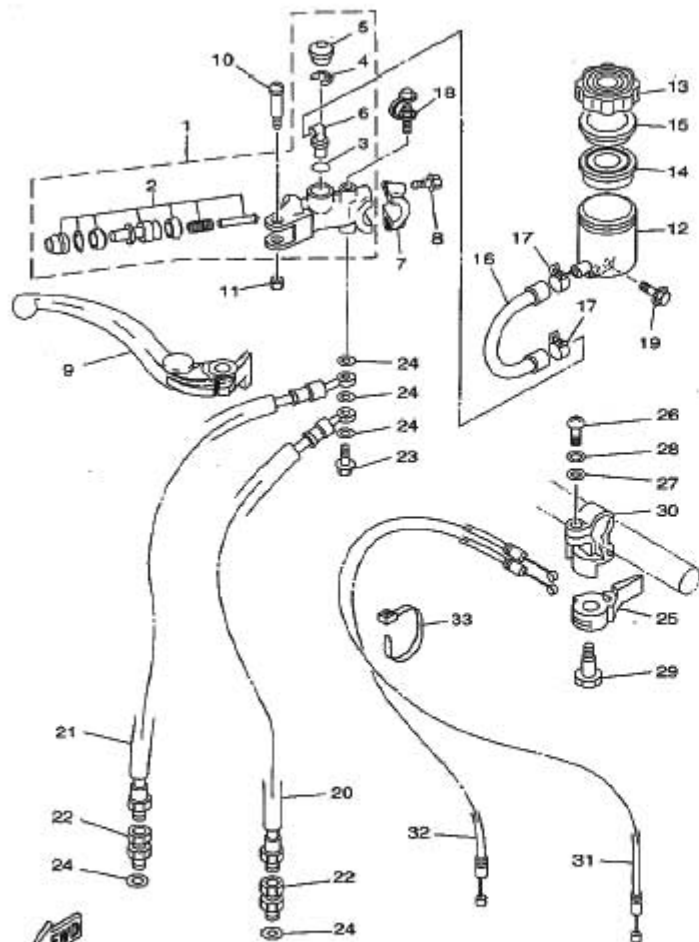


FIG. 26 STEERING HANDLE. CABLE

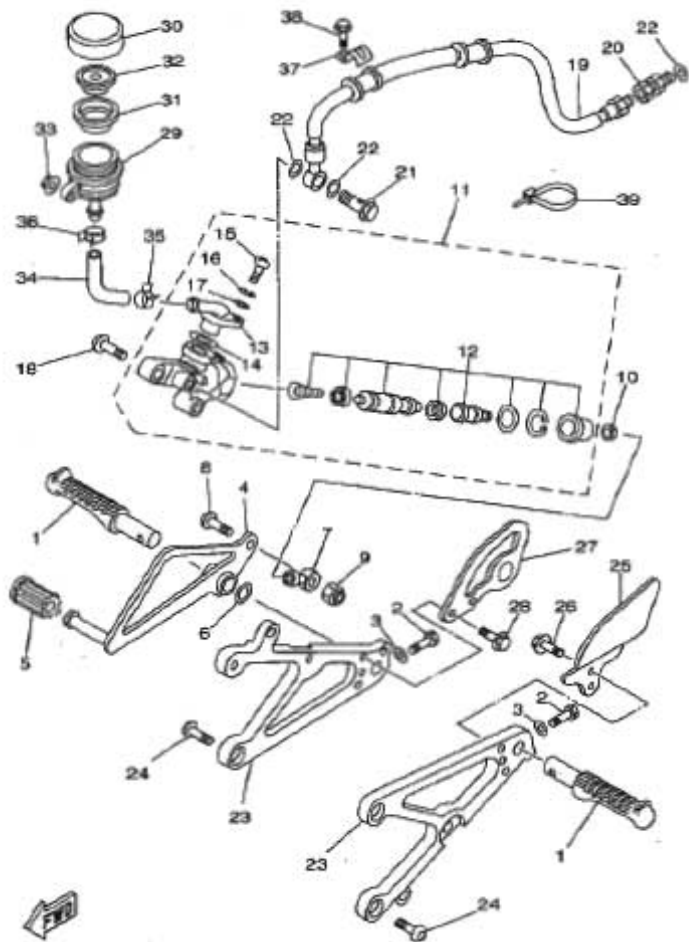
NO.		QTY	QTY	QTY	QTY
1	3YL-26121-00	HANDLEBAR (LEFT)	1	1	1
2	3YL-26122-01	HANDLEBAR (RIGHT)	1	1	1
3	4JT-26246-00	END, GRIP	2	2	2
4	91317-08025	BOLT	4	4	4
5	47X-26241-00	GRIP	1	1	1
6	47X-26242-00	GRIP (RIGHT)	1	1	1
7	3YL-26243-00	TUBE, THROTTLE GUIDE	1	1	1
8	3Y1-26248-00	RING, LEAF	1	1	1
9	3YL-26281-01	CAP, GRIP UPPER	1	1	1
10	3YL-26282-00	CAP, GRIP LOWER	1	1	1
11	91317-05020	BOLT	2	2	2
12	5KE-26311-00	CABLE, THROTTLE 1	1	1	1
13	5KE-26312-00	CABLE, THROTTLE 2	1	1	1
14	90123-08007	BOLT	2	2	2
15	5KE-26335-00	CABLE, CLUTCH	1	1	1
16	90464-16115	CLAMP	1	1	1
17	5FB-26388-00	SPRING, LOCK	1	1	1
18	98507-05008	SCREW, PAN HEAD	1	1	1
19	92907-05100	WASHER, SPRING	1	1	1

4TW3100-8260



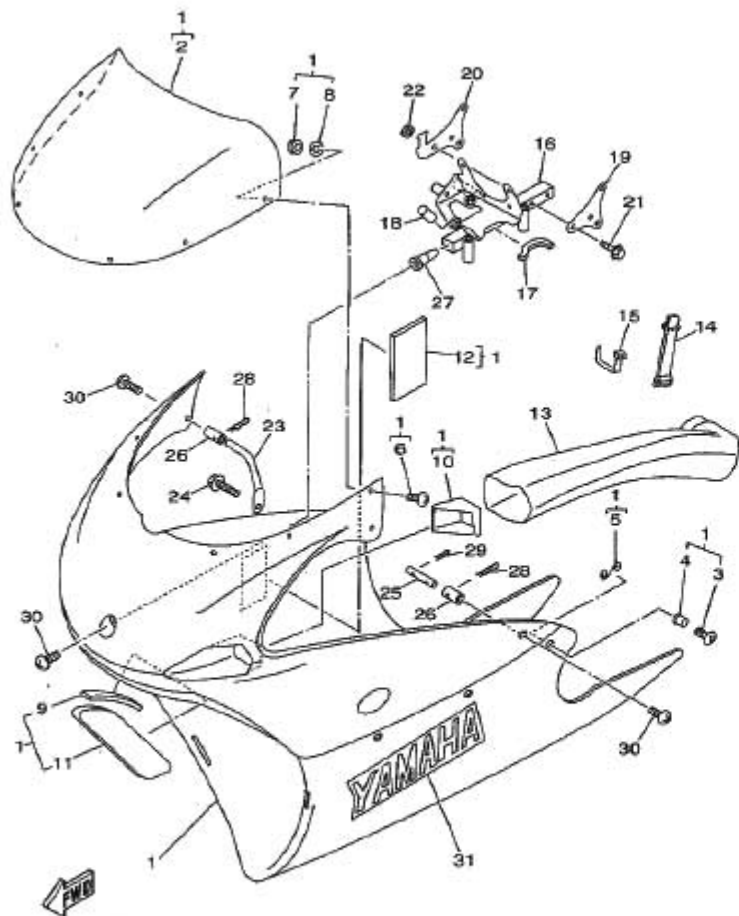
5KE2100-1270

REF. NO.	PART NO.	DESCRIPTION	USA	EUR	OC	JP	REMARKS
			1	1	1	1	
1	5KE-W2587-00	MASTER CYLINDER SUB ASSY	1	1	1	1	
2	5KE-W0041-00	.CYLINDER KIT, MASTER	1	1	1	1	
3	93210-15620	.O-RING	1	1	1	1	
4	2VN-25866-00	.CIRCLIP	1	1	1	1	
5	3FV-2589A-00	.COVER, DUST	1	1	1	1	
6	2VN-2582A-50	JOINT	1	1	1	1	
7	56A-25867-00	BRACKET, MASTER CYLINDER	1	1	1	1	
8	5EB-26332-00	BOLT	2	2	2	2	
9	5KE-83922-10	LEVER 2	1	1	1	1	
10	3FV-2589F-00	BOLT, LEVER	1	1	1	1	
11	95608-06100	NUT, U	1	1	1	1	
12	3FV-25894-00	TANK, RESERVOIR	1	1	1	1	
13	3GM-25852-50	CAP, RESERVOIR	1	1	1	1	
14	3FV-25854-00	DIAPHRAGM, RESERVOIR	1	1	1	1	
15	2J2-25855-50	BUSH,DIAPHRAGM	1	1	1	1	
16	5KE-25895-00	HOSE, RESERVOIR	1	1	1	1	
17	3PA-24356-00	CLIP, PIPE 1	2	2	2	2	
18	1UY-W0048-50	BLEED SCREW KIT	1	1	1	1	
19	95027-06014	BOLT, FLANGE	1	1	1	1	
20	5KE-25872-00	HOSE, BRAKE 1	1	1	1	1	
21	5KE-25873-00	HOSE, BRAKE 2	1	1	1	1	
22	3LC-25885-00	JOINT	2	2	2	2	
23	90401-10180	BOLT, UNION	1	1	1	1	
24	90201-10118	WASHER, PLATE	5	5	5	5	
25	240-83941-00	LEVER, STARTER	1	1	1	1	
26	98507-08018	SCREW, PAN HEAD	1	1	1	1	
27	90201-12175	WASHER, PLATE	1	1	1	1	



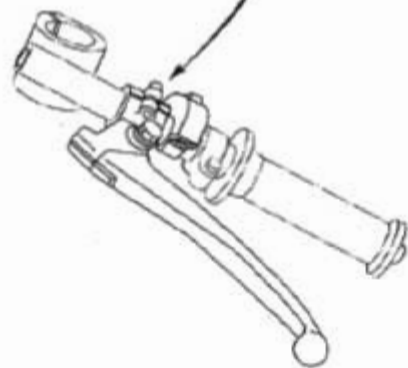
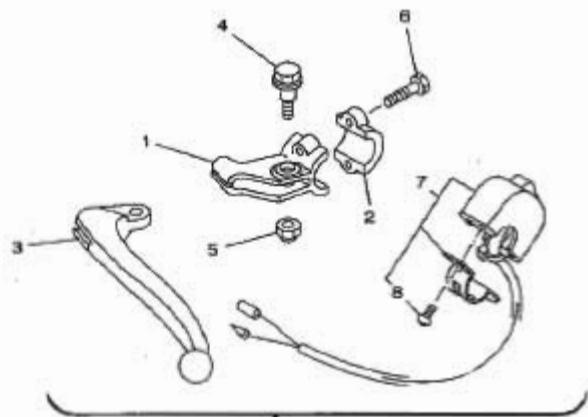
SKE1100-0280

REF. NO.	PART NO.	DESCRIPTION	USA	EUR	OC	JPN	REMARKS
1	4JT-27411-20	FOOTREST 1	2	2	2	2	
2	97607-09020	BOLT	2	2	2	2	
3	92907-08800	WASHER, PLATE	2	2	2	2	
4	5KE-27211-00	PEDAL, BRAKE	1	1	1	1	
5	4A0-18113-00	COVER, SHIFT PEDAL	1	1	1	1	
6	90201-14212	WASHER, PLATE	1	1	1	1	
7	8CW-18156-00	JOINT 1	1	1	1	1	
8	92017-08020	BOLT, BUTTON HEAD	1	1	1	1	
9	95607-06100	NUT, U	1	1	1	1	
10	95307-06600	NUT	1	1	1	1	
11	3YL-2583V-00	RR. MASTER CYLINDER ASSY.	1	1	1	1	
12	3YL-W0042-50	CYLINDER KIT, MASTER	1	1	1	1	
13	36Y-2582A-50	JOINT	1	1	1	1	
14	93210-15820	O-RING	1	1	1	1	
15	98511-04012	SCREW, PAN HEAD	1	1	1	1	
16	92902-04100	WASHER, SPRING	1	1	1	1	
17	92901-04800	WASHER, PLATE	1	1	1	1	
18	92017-08025	BOLT, BUTTON HEAD	2	2	2	2	
19	4TW-25874-00	HOSE, BRAKE	1	1	1	1	
20	3LC-26885-00	JOINT	1	1	1	1	
21	90401-10168	BOLT, UNION	1	1	1	1	
22	90201-10118	WASHER, PLATE	3	3	3	3	
23	4JT-27412-20	BRACKET, FOOTREST 1	2	2	2	2	
24	92017-08020	BOLT, BUTTON HEAD	4	4	4	4	
25	4TW-27445-00	PLATE 1	1	1	1	1	
26	90119-05239	BOLT, WITH WASHER	2	2	2	2	
27	4TW-27284-00	BRACKET 2	1	1	1	1	

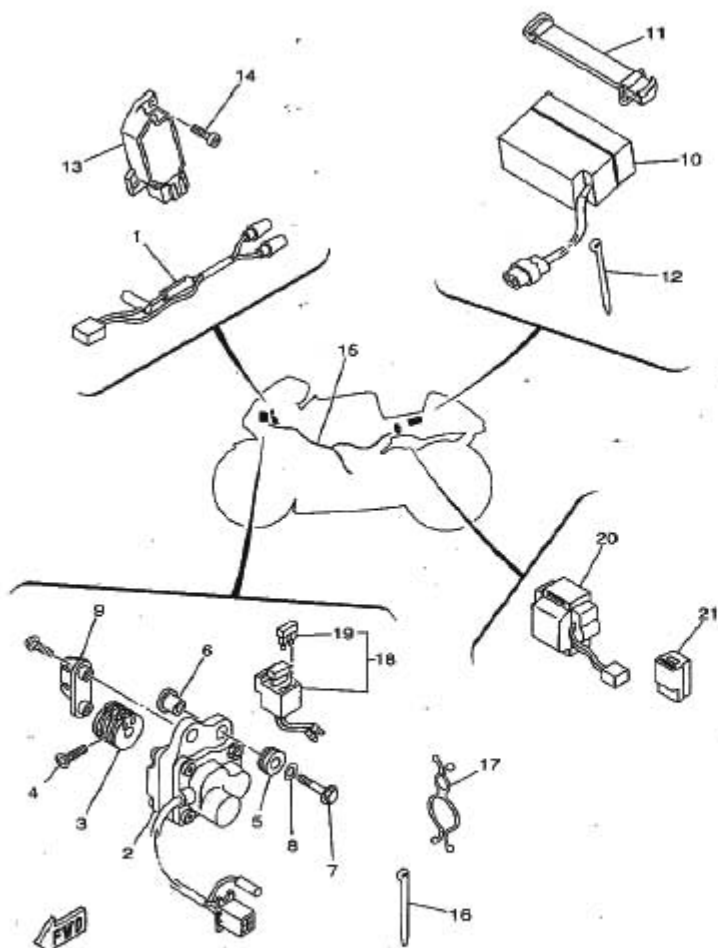


SKE2100-1290

REF. NO.	PART NO.	DESCRIPTION	USA	EUR	OCG	JPN	REMARKS
1	5KE-28350-00	COWLING ASSY	1	1	1	1	
2	4TW-28381-10	.WINDSHIELD	1	1	1	1	
3	3YL-28386-00	.HEAD	5	5	5	5	
4	240-28389-00	.RIVET	5	5	5	5	
5	3YL-28388-00	.SPRING	5	5	5	5	
6	98907-04010	.SCREW, BIND	6	6	6	6	
7	95807-04100	.NUT, U	6	6	6	6	
8	92907-04200	.WASHER	6	6	6	6	
9	2TV-21638-00	.DAMPER 1	1	1	1	1	
10	4TW-28371-00	.DAMPER	1	1	1	1	
11	4TW-28371-10	.DAMPER	1	1	1	1	
12	3YS-21747-00	.DAMPER	1	1	1	1	
13	5KE-2838N-00	DUCT 1	1	1	1	1	
14	18G-82131-00	BAND, BATTERY	1	1	1	1	
15	90465-10098	CLAMP	1	1	1	1	
16	5KE-28355-01	STAY 1	1	1	1	1	
17	5KE-28345-00	MOLE 1	1	1	1	1	
18	90446-17346	HOSE	1	1	1	1	
19	4DP-2836A-00	BRACKET 1	1	1	1	1	
20	4TW-2836E-00	BRACKET 2	1	1	1	1	
21	95027-06030	BOLT, FLANGE	4	4	4	4	
22	95617-06100	NUT, U	4	4	4	4	
23	4JT-28321-00	STAY 1	2	2	2	2	
24	95027-06014	BOLT, FLANGE	2	2	2	2	
25	3YL-26358-00	STAY 3	2	2	2	2	
26	4A0-28364-00	NUT	4	4	4	4	
27	4DP-28382-01	NUT	1	1	1	1	



REF. NO.	PART NO.	DESCRIPTION	USA	EUR	DOE	JPN	REMARKS
1	5FB-82911-00	HOLDER, LEVER 1	1	1	1	1	
2	4V4-82913-00	HOLDER, LEVER LOWER 1	1	1	1	1	
3	214-83912-00	LEVER 1	1	1	1	1	
4	90109-06799	BOLT	1	1	1	1	
5	95607-06100	NUT, U	1	1	1	1	
6	97007-05020	BOLT	2	2	2	2	
7	4TW-83976-00	SWITCH, HANDLE 1	1	1	1	1	
8	98507-04014	.SCREW, PAN HEAD	2	2	2	2	



SKE1100-0330

REF. NO.	PART NO.	DESCRIPTION	USA	EUR	OC	JPN	REMARKS
1	4TW-82117-00	WIRE, LEAD	1	1	1	1	
2	3LC-85850-00	GEARED MOTOR COMP.	1	1	1	1	
3	3YL-85821-00	PULLEY, DRIVE	1	1	1	1	
4	90151-05031	SCREW, COUNTERSUNK	1	1	1	1	
5	90480-14023	GROMMET	2	2	2	2	
6	90387-063E8	COLLAR	2	2	2	2	
7	95027-06025	BOLT, FLANGE	2	2	2	2	
8	90201-06380	WASHER, PLATE	2	2	2	2	
9	3YL-85824-00	BRACKET, CABLE	1	1	1	1	
10	4TW-82100-10	BATTERY ASSY (GS PE12V0.8)	1	1	1		
	4TW-82100-00	BATTERY ASSY (GS PE12V0.8)				1	
11	18G-82131-00	BAND, BATTERY	1	1	1	1	
12	90484-13077	CLAMP	1	1	1	1	
13	1JK-81960-A1	RECTIFIER & REGULATOR ASSY	1	1	1	1	
14	98507-06020	SCREW, PAN HEAD	2	2	2	2	
15	5KE-82590-20	WIRE HARNESS ASSY	1	1	1	1	
16	90485-13275	CLAMP	2	2	2	2	
17	90484-26114	CLAMP	2	2	2	2	
18	4HF-82150-00	FUSE HOLDER ASSY	1	1	1	1	
19	42X-82151-00	FUSE (10A-BL)	2	2	2	2	
20	4TW-82576-00	EMERGENCY STOP SWITCH ASSY	1	1	1	1	
21	1UY-81050-92	RELAY ASSY	1	1	1	1	

部品番号索引表 (中 5 桁順)

PARTNO.	GRID NO.	PARTNO.	GRID NO.	PARTNO.	GRID NO.	PARTNO.	GRID NO.	PARTNO.	GRID NO.	PARTNO.	GRID NO.
5KE-W0041-00	D-9	5KE-12483-00	B-7	137-14143-88	B-11	5F7-16343-00	B-15	5KE-18535-00	C-5	4TW-23111-10	C-12
3YL-W0042-50	D-11	4TW-12484-10	B-7	137-14143-88	B-11	26J-16351-00	B-15	5KE-18541-00	C-5		C-13
5KE-W0045-00	D-4	5KE-13161-00	B-8	137-14143-90	B-11	59W-16359-00	B-15	3XY-18562-00	C-5	4TW-23118-10	C-12
4TW-W0046-00	D-7	8HD-13310-00	B-8	137-14143-92	B-11	5KE-16357-00	C-2	5KE-21110-01	C-7		C-13
3LC-W0047-50	D-7	5KE-13316-00	B-8	137-14143-94	B-11	3R4-16371-00	B-15	4JT-21118-00	C-7	5KE-23120-20	C-12
4TW-W0047-00	D-4	4DP-13324-00	B-15	137-14143-96	B-11	5KE-16381-00	C-2	4TW-2117A-00	C-8	5KE-23128-00	C-12
4TW-W0047-10	D-4	5KE-13411-00	B-8	137-14143-98	B-11	3XV-16384-00	C-2	5KE-2119T-10	C-7		C-13
1UY-W0048-50	D-7	5KE-13555-00	B-9	2K6-14147-00	B-10	4DP-17121-00	C-3	4TW-21190-02	C-7	5KE-23136-00	D-12
	D-9	5KE-13585-00	B-9	5ET-14147-00	B-11	4DP-17121-12	C-3	5KE-21240-01	B-9	3YL-23141-00	C-12
	D-9	5KE-13610-00	B-9	4TW-1416A-00	B-11	4DP-17121-20	C-3	5KE-2134T-00	C-7	4TW-23142-10	C-12
4DP-W0067-00	D-7	30V-13613-01	B-9	5ET-14185-00	B-10	5KE-17131-30	C-3	5KE-2134V-00	C-7		C-13
4TW-W0067-00	D-4	2KM-13614-06	B-9	353-14186-00	B-10	9F7-17136-00	C-4	5KE-2139V-00	C-8	3UD-23146-L0	C-12
4TW-W0067-10	D-4	3YL-13617-00	B-9	4PE-14194-00	B-10	3YL-17151-30	C-3	5KE-21411-00	C-7	36Y-23146-10	C-12
5KE-W2587-00	D-9	5KE-13620-00	B-9	4TW-14197-00	B-11	5KE-17161-30	C-3	5KE-21419-00	C-7	3SP-23147-M0	C-12
4DP-Y1332-00	B-8	5KE-13621-00	B-9	630-14231-11	B-10	5KE-17211-20	C-3	4DP-21495-00	C-8		C-13
5KE-11111-00	B-2	5KE-13622-00	B-9	630-14231-12	B-10	4DP-17221-00	C-3	4JT-21495-10	C-7	28H-23166-00	C-12
5KE-1131A-00	B-2	4NK-13607-00	C-15	630-14231-13	B-10	4DP-17221-12	C-3	4TW-21510-00	D-5	2K8-23168-L0	C-12
1RK-1131B-00	B-2	4TW-1410A-00	B-10	630-14251-00	B-12	4DP-17221-20	C-3	5KE-21552-10	C-11	5KE-23170-10	C-12
3LC-1131V-00	B-2	5KE-1410H-00	B-10	5KE-14261-00	B-10	5KE-17231-10	C-3	5KE-2160A-01	B-9	3LC-23181-00	C-12
5KE-11310-00	B-2	5KE-14101-20	B-10	1FN-14525-00	B-10	5KE-17241-10	C-3	2TV-21608-00	D-13	5KE-2331W-00	C-11
4DP-1132E-00	B-2	5KE-14102-20	B-10	5KE-14610-21	B-13	3YL-17251-30	C-4	50M-21638-00	C-8	4TW-23340-21	C-10
4TW-1133E-00	B-2	3JD-14104-00	B-10	5KE-14610-31	B-13	5KE-17261-30	C-4	5KE-2171V-00	C-7	4TW-23357-10	C-12
4TW-1133F-00	B-3	4TW-14107-15	B-10	5KE-14620-00	B-13	5KE-17411-20	C-3	3Y6-21747-00	D-13	1JT-23415-00	C-11
4TW-1133G-01	B-3	5KE-14112-60	B-11	5KE-14620-10	B-13	5KE-17421-00	C-3	5KE-21747-00	C-8	4TW-23435-01	C-13
4TW-1133H-02	B-3	5ET-14115-00	B-10	4JT-1468A-00	B-13	278-17424-01	B-4	3YL-21761-00	C-7	5KE-23490-10	C-11
5KE-11351-20	B-3	4TW-14131-00	B-10	5KE-14753-00	B-13	3AK-17471-00	C-4	4TW-22110-02	C-9	5KE-23495-10	C-11
5KE-11351-30	B-3	137-1414K-00	B-11	4DP-14755-00	B-13	5KE-18101-00	C-6	1X2-22127-00-20	C-9	5KE-2411B-00	C-14
5KE-11351-40	B-3	137-1414K-08	B-11	5KE-1490J-20	B-10	4DP-18110-00	C-6	3FV-22128-00	C-9	4JT-2411M-00	C-15
5KE-11351-50	B-3	137-1414K-12	B-11	5KE-15100-01	B-14	4DP-18112-00	C-6	3MA-22141-01	C-9	4JT-2411R-00	C-15
5KE-11351-60	B-3	5KE-14141-R9	B-10	5KE-15131-00	B-14	3FV-18113-00	C-6	4TW-22147-00	C-9	5KE-24110-00-36	C-14
5KE-11400-10	B-4	5KE-14141-50	B-10	4A0-15383-00	B-14	4A0-18113-00	D-11	4TW-22151-00	C-8	4DP-24181-00	C-15
5KE-11455-00	B-5	5KE-14141-51	B-10	4JT-16381-01	B-5	5KE-18115-00	C-6	4JT-2216F-10	C-9	3LC-24182-00	C-15
5KE-11531-00	B-5	5KE-14141-52	B-10		C-4	3TC-18116-00	C-6	5KE-2217A-00	C-9	5KE-24311-00	C-14
5KE-11539-00	B-4	5KE-14141-53	B-10	5KE-15381-00	C-3	3TC-18117-00	C-6	5KE-2217F-00	C-9	5KE-24312-10	C-14
4JT-11611-10	B-4	5KE-14141-54	B-10	5KE-15411-00	B-14	3XV-18122-00	C-6	3XV-22184-00	C-9	5KE-24313-00	C-14
5KE-11621-10-A0	B-4	5KE-14141-55	B-11	5KE-15421-00	B-14	3MA-18127-00	C-6	4TW-22187-10	C-9	3PA-24358-00	D-9
5KE-11621-10-B0	B-4	5KE-14141-56	B-10	3YL-15441-00	C-2	3XV-18140-00	D-5	5KE-22210-10	C-10	68J-24378-00	C-14
5KE-11621-10-C0	B-4	4NM-14142-30	B-11	5KE-15451-00	B-14	8CW-18156-00	D-11	4JT-22219-00	C-10	3XJ-24380-00	C-14
4XM-11633-01	B-4	4NM-14142-35	B-11	5KE-15461-00	B-14	5KE-18172-00	C-5	4JT-22239-00	C-10	3CV-24491-10	C-14
3YL-11632-00	B-2	4NM-14142-40	B-11	5KE-16111-00	B-4	3XV-18173-00	C-5	1RK-22251-00	C-10	4JT-24500-00	C-14
3YL-11632-10	B-2	137-14143-70	B-11	5KE-16151-00	B-15	5XJ-18178-00	C-5		C-11	438-24512-00	C-14
3YL-12232-00	B-7	137-14143-72	B-11	5F7-18153-00	B-15	3YL-18182-00	C-5		C-10	3AJ-24523-00	C-14
5KE-12422-01	B-6	137-14143-74	B-11	3YL-18154-00	B-15	3YL-18184-00	C-5	3AK-22252-00	C-10	3AJ-24534-00	C-14
5KE-12428-00	B-6	137-14143-78	B-11	5F7-18181-00	B-15	3YL-18185-00	C-5	4AA-22259-40	C-10	4JT-24611-00	C-14
5KE-12450-00	B-6	137-14143-79	B-11	5KE-18310-00	B-15	5KE-18511-00	C-8	4AA-22259-80	C-10	4JT-24612-00	C-14
4TW-12461-01	B-7	137-14143-89	B-11	3AK-18321-00	B-15	5KE-18512-00	C-8		C-12	5KE-24710-00	D-2
22W-12462-00	B-7	137-14143-82	B-11	3YL-18321-01	B-15	5KE-18513-00	C-8		C-12	5KE-24713-00	D-2
5KE-12482-00	B-7	137-14143-84	B-11	168-18324-00	B-15	3XV-18531-00	C-5	5KE-23110-20	C-12	4JT-24763-00	D-2

PARTNO.	GRID NO.	PARTNO.	GRID NO.	PARTNO.	GRID NO.	PARTNO.	GRID NO.	PARTNO.	GRID NO.	PARTNO.	GRID NO.
4TW-25117-00	D-3	3FV-2589A-00	D-9	240-26389-00	D-13	90110-08193	D-7	90201-127E1	C-5	90430-08030	E-2
4TW-25168-00	D-3	3FV-2589F-00	D-9	1UY-81950-92	E-4	90111-06023	D-3		D-15	90430-12202	B-14
4DP-2518A-00	D-5	3FV-2589A-00	D-9	1JK-81950-A1	E-4	90116-08408	B-3	90201-127J8	C-10	90445-053H5	B-14
4DP-25181-10	D-3	4EW-25894-00	D-12	4TW-82100-00	E-4	90116-08564	B-3	90201-14212	D-11	90445-09304	B-7
4TW-25183-00	D-3	4TW-25895-00	D-12	4TW-82100-10	E-4	90119-05239	C-8	90201-154E8	C-5	90445-17348	D-13
4TW-25317-00	D-5	5KE-25895-00	D-9	4TW-82117-00	E-4		D-11	90201-177G4	C-5	90480-40009	B-7
5KE-25338-00	D-5	5KE-25919-00	D-4	1KT-82122-00	C-8		D-12	90201-183E1	D-3	90480-20180	B-7
3YL-25364-00	D-5	5KE-25919-80	D-7	18G-82131-00	D-13		D-14		D-6	90480-52210	B-9
5KE-25366-10	D-5	4JT-25924-00	D-7		E-4	90119-06098	C-14		B-14	90484-12089	C-8
5KE-25376-00	D-5	5KE-25924-00	D-4	4HF-82150-00	E-4	90119-06227	C-9	90201-163H2	C-3		D-12
4DP-25379-00	D-5	3YL-29121-00	D-8	42K-82151-00	E-4	90119-06228	C-9	90201-20278	C-3	90484-13077	E-4
4TW-25381-00	D-8	3YL-29122-01	D-8	3YL-82310-00	D-15	90123-06907	D-8	90201-208E5	C-3	90484-18115	D-8
4TW-25383-00	D-5	47X-29241-00	D-8	3YL-82320-01	D-15	90148-05149	B-2	90201-225A4	C-11	90484-18248	C-8
5KE-25384-00	D-5	47X-29242-00	D-8	4PE-82370-10	D-15	90148-06011	C-14	90201-25528	C-11	90484-25180	C-14
4TW-25388-01	D-5	3YL-29243-00	D-8	4TW-82578-00	E-4	90150-09021	C-11	90201-255E4	C-3	90484-25114	E-4
4TW-25389-01	D-5	4JT-29246-00	D-8	5KE-82590-20	E-4		D-14	90201-258E8	C-3	90485-10088	D-13
4TW-25398-00	D-3	3Y1-29249-00	D-8	5FB-82911-00	E-3	90150-08038	D-2	90202-05193	C-14	90485-13152	C-14
	D-5	3YL-29291-01	D-8	4V4-82913-00	E-3	90151-06031	E-4	90202-06022	B-13		C-8
5KE-25435-10	D-5	3YL-29292-00	D-8	4A0-83522-00	E-2		C-3	90209-22082	C-4		D-10
5KE-25436-10	D-5	5KE-26311-00	D-8	5KE-83540-01	E-2		C-4	90215-14204	B-5	90485-13276	C-15
5KE-25437-10	D-5	5KE-26312-00	D-8	4A0-83541-00	E-2	90157-05004	C-5	90215-20212	B-15		C-7
5KE-25438-10	D-5	4DP-26331-00	D-10	5KE-83563-00	E-2	90159-06016	B-15	90215-21121	C-4		E-4
5KE-25439-10	D-5	5EB-26332-00	D-9	5KE-83569-10	E-2	90170-06929	C-6	90257-32018	C-8	90467-09006	C-14
5KE-25440-10	D-5	4DP-26334-01	D-10	5KE-83611-00	E-2	90170-14171	B-5	90257-48147	B-13	90467-10008	C-14
5KE-2580T-00	D-4	5KE-26335-00	D-8	214-83912-00	E-3	90170-20255	B-15	90280-04601	B-4	90467-11044	D-12
5KE-2580U-00	D-4	5FB-26368-00	D-8	5KE-83922-10	D-9	90179-10696	C-7	90338-06041	B-14	90467-14057	D-12
4TW-2580W-01	D-7	5KE-27211-00	D-11	240-83941-00	D-9	90179-12248	D-15		C-7	90468-10050	D-4
4JT-2581T-00	D-4	4TW-27264-00	D-11	240-83945-00	D-10	90179-20255	C-4	90338-18285	C-8	90480-13163	C-14
5KE-2581E-00	D-4	4JT-27411-20	D-11	4TW-83976-00	E-3	90179-25033	C-11	90340-12144	B-14	90480-13197	D-2
4TW-25819-00	D-7	4JT-27412-20	D-11	5KE-85501-20	D-15	90185-08097	B-13	90340-18101	B-14	90480-14023	E-4
2VN-2592A-50	D-9	38Y-27414-00	C-7	3YL-85821-00	E-4		D-5	90380-08192	B-2	90486-14153	C-10
38Y-2592A-50	D-11	4TW-27445-00	D-11	3YL-85824-00	E-4	90185-18104	C-9	90383-12013	C-6		C-8
4TW-2682W-00	D-7	4JT-28321-00	D-13	3LC-86850-00	E-4		D-3	90387-063E6	B-7	90480-14885	C-8
3YL-2593V-00	D-11	4DP-28334-00	D-14	90101-10709	C-10		D-6		E-4	90480-15363	B-7
3GM-2595Z-50	D-9	5KE-28345-00	D-13		C-9	90201-06043	D-15	90387-066N1	B-7	90480-18276	C-8
3XF-2595Z-50	D-12	5KE-28350-00	D-13	90105-063A0	B-2	90201-06380	E-4	90387-06737	C-14	90480-18525	C-15
2VN-2595A-00	D-12	5KE-28358-91	D-13	90105-10300	C-7	90201-06571	B-7	90387-081F5	C-15	90480-20389	B-13
3FV-2595A-00	D-9	3YL-28358-00	D-13	90105-10445	B-4	90201-08M12	C-11	90387-084Y3	B-13	90480-25482	B-9
2J2-2595B-80	D-9	4DP-2836A-00	D-13	90109-05001	B-2	90201-08403	B-2	90387-124Y8	C-9	90501-05235	C-5
2VN-2595B-00	D-12	4TW-2836E-00	D-13	90109-06028	B-14	90201-08512	B-8	90387-127V3	C-5	90501-230A5	B-15
2VN-2595C-00	D-9	4DP-2836G-01	D-13	90109-06029	B-14	90201-087FD	C-8	90387-176R1	B-5	90506-20007	B-13
56A-25997-00	D-9	4A0-2836H-00	D-13	90109-067E6	C-8	90201-10118	D-11	90387-25601	C-4	90508-121A2	C-2
5KE-25972-00	D-9	4TW-28371-00	D-13	90109-06799	E-3		D-9	90401-10160	D-9	90508-231A5	C-5
5KE-25973-00	D-9	4TW-28371-10	D-13	90109-08398	D-10	90201-10144	B-4	90401-10168	D-11	90508-29742	C-6
4TW-25974-00	D-11	5KE-2839N-00	D-13	90105-084F1	B-14	90201-12188	B-5	90430-06166	B-14	90580-12075	C-6
3XV-2597E-00	D-12	4TW-28381-10	D-13	90105-084F7	C-11	90201-12175	D-9		B-2	90580-12361	C-6
3LC-25985-00	D-11	3YL-28386-00	D-13	90109-087F6	C-6	90201-12588	C-6		B-6	91A29-05020	C-14
	D-9	3YL-28386-00	D-13	90110-08193	D-4	90201-127E1	B-8		C-7	91A29-05025	C-14

PARTNO.	GRID NO.	PARTNO.	GRID NO.	PARTNO.	GRID NO.	PARTNO.	GRID NO.	PARTNO.	GRID NO.	PARTNO.	GRID NO.
91314-06016	C- 11	93109-12012	C- 8	93834-14178	C- 4	97007-05020	E- 3				
91314-06020	B- 9	93210-04279	B- 15	93834-15079	C- 4	97007-06020	D- 11				
91314-06035	B- 14	93210-06001	B- 8	93834-15104	C- 4	97017-06020	C- 6				
91314-06035	C- 13	93210-09166	B- 15	93900-00031	D- 3	97027-06020	B- 13				
91317-05010	B- 2	93210-15620	D- 11			97780-40110	E- 2				
	C- 2		D- 8	94112-1713L	D- 3	97801-03008	C- 14				
91317-05012	C- 4	93210-19758	B- 14	94116-1713M	D- 5	98507-03006	B- 9				
91317-05020	D- 8	93210-21180	B- 14	94581-82110	D- 5	98507-04008	B- 10				
91317-05025	B- 8	93210-22164	B- 15	94581-82114	D- 5	98507-04014	B- 10				
91317-06020	B- 14	93210-28543	B- 14	94681-82031	D- 5						
	C- 11	93210-42462	B- 15	94702-00374	B- 2	98507-05008	D- 8				
	C- 7	93210-42728	B- 13	94709-00374	B- 2	98507-05014	B- 11				
91317-09025	B- 14	93210-63442	B- 2	95027-05012	C- 2	98507-05010	B- 8				
	B- 6	93210-88866	B- 2			98507-08018	D- 9				
	B- 9	93305-05442	C- 3			98507-06020	E- 4				
	D- 8	93305-05521	D- 3	95027-06014	D- 13	98511-04012	D- 11				
91317-09030	B- 14		D- 5			98520-06020	D- 15				
91317-09049	C- 9	93305-20470	C- 4	95027-06016	D- 12	98907-04010	D- 13				
91317-08035	C- 13	93305-20526	C- 3	95027-06020	D- 15	98907-05008	C- 14				
91317-10018	C- 10	93305-20574	C- 4	95027-06025	E- 4	98907-05020	B- 2				
91318-08014	C- 5	93305-30316	B- 5	95027-06030	B- 7	98909-12400	B- 5				
91380-06025	B- 8	93305-30572	B- 4								
91401-18012	D- 7	93305-90108	B- 6	95027-06020	C- 7	98909-17400	C- 5				
91401-25039	D- 14	93305-90302	C- 5	95027-06030	B- 13	98909-20400	C- 3				
92017-08020	D- 11	93305-90601	D- 5	95304-06700	C- 6	99247-90100	D- 2				
92017-08029	D- 11	93310-22057	C- 3	95307-06900	B- 15	99247-00260	D- 14				
	D- 7	93310-31510	B- 4			99510-10114	B- 3				
92017-08025	D- 11	93310-33245	B- 15			99520-10014	B- 14				
92901-04620	D- 11	93311-32261	B- 5	95307-06700	C- 7						
92902-04100	D- 11	93315-11206	C- 2	95606-06100	D- 9						
92907-03100	B- 9	93315-42523	C- 9	95607-04100	D- 13						
92907-04200	D- 13	93320-21507	C- 9	95607-06100	C- 6						
92907-05100	D- 8	93322-00001	C- 11								
92907-05620	B- 8	93322-00081	C- 11								
92907-06100	D- 10	93342-22516	C- 9	95607-06200	B- 7						
92907-06200	B- 15	93369-99917	C- 11								
92907-06600	B- 13	93420-30049	B- 5	95607-06100	C- 11						
	D- 11	93440-08130	B- 2	95607-10200	C- 10						
92907-18200	C- 9	93440-25064	C- 3								
93101-12128	B- 6	93450-18088	B- 4								
93101-58035	B- 15	93450-21053	C- 11	95617-06100	D- 13						
93102-12224	C- 2	93515-32029	B- 15	95707-06500	B- 3						
93102-25438	B- 4	93603-12030	B- 8	95827-06010	B- 2						
93102-30243	B- 15	93604-08071	B- 2	95827-06025	C- 7						
93102-32337	C- 4	93604-10011	B- 6	95827-06045	C- 7						
93102-35030	B- 4		B- 6	95827-06035	C- 11						
93104-08040	B- 2	93604-28256	B- 2	95827-10045	C- 7						
93109-11073	B- 8	93805-12019	B- 14	95827-10060	C- 7						

再生紙を使用しています



ヤマハ発動機株式会社
〒438-8501 静岡県磐田市新貝2500
サービス情報室

249815

TZ250(5KE3)

メーカー希望小売価格表

——— ご使用について ———

- 1) この価格は、部品1個当りのメーカー希望小売価格を表わします。なおこの価格は、予告なく変更することがありますので予め御了承下さい。
- 2) 価格欄の右に*印のあるものは仕切体系が特殊なものを示します。
- 3) この価格には消費税は含まれておりません。
- 4) この表は部品番号順に並べられております。

2001年10月現在

部品番号	部 品 名	包装単位	(円)
137-14143-70	ジエツト, メイン (#350)	1	420
137-14143-72	ジエツト, メイン (#360)	1	420
137-14143-74	ジエツト, メイン (#370)	1	420
137-14143-76	ジエツト, メイン (#380)	1	420
137-14143-78	ジエツト, メイン (#390)	1	420
137-14143-80	ジエツト, メイン (#400)	1	420
137-14143-82	ジエツト, メイン (#410)	1	420
137-14143-84	ジエツト, メイン (#420)	1	420
137-14143-86	ジエツト, メイン (#430)	1	420
137-14143-88	ジエツト, メイン (#440)	1	420
137-14143-90	ジエツト, メイン (#450)	1	420
137-14143-92	ジエツト, メイン (#460)	1	420
137-14143-94	ジエツト, メイン (#470)	1	420
137-14143-96	ジエツト, メイン (#480)	1	420
137-14143-98	ジエツト, メイン (#490)	1	420
137-1414K-00	ジエツト, メイン (#500)	1	390
137-1414K-08	ジエツト, メイン (#540)	1	390
137-1414K-12	ジエツト, メイン	1	390
168-16324-00	プレート, クラッチ 1 (T2, 3)	1	520
18G-82131-00	バンド, バックリ	1	370
1FN-14565-00	スクリュー	1	85
1J7-23415-00	カバー, ホール-スリ 1	1	120
1JK-81960-A1	レクタリアイアット レクタリアセンブリ	1	6,060
1KT-82122-00	シート, バックリ	1	65
1RK-1131E-00	ネジ 1	1	1,390
1RK-22251-00	ナット 1	1	1,490
1UY-81950-92	リレーアセンブリ	1	1,440
1UY-W0048-50	ブリード スクリューナット	1	380
1X2-22127-00-20	シム (0.2T)	1	480
214-83912-00	カバー 1	1	1,030

部品番号	部 品 名	包装単位	(円)
22W-12462-00	キヤブ, ラジエタ	1	1,490
240-28389-00	リベツト	1	120
240-83941-00	カバー, スタート	1	4,780
240-83946-00	ネジ, スタートカバー	1	6,990
26H-23156-00	クリップ, オイルシール	1	120
26J-16351-00	プレート, プレブナー 1	1	2,370
278-17424-01	サークリップ 1	1	380
2J2-25855-50	ブッシュ, ダイアラム	1	220
2KG-14147-00	O-リング	1	600
2K8-23158-L0	ガスケット	1	410
2KM-13614-00	リード, バック 2	1	480
2TV-21638-00	タンク 1	5	70
2VN-2582A-50	ジョイント	1	340
2VN-25854-00	ダイアラム, リザ-バ	1	510
2VN-25855-00	ブッシュ, ダイアラム	1	190
2VN-25866-00	サークリップ	1	90
353-14186-00	ピン, フロント	1	130
36Y-23146-10	ワッシャー, オイルシール	1	230
36Y-2582A-50	ジョイント	1	410
3AJ-24523-00	バルブ, バックリ	1	150
3AJ-24534-00	シール, コック	1	120
3AK-16321-00	プレート, フリクション	1	1,650
3AK-17471-00	プレート, カバー	1	2,830
3AK-22252-00	ナット	1	1,900
3CV-24491-10	ブラケット, フューエルポンプ	1	910
3FY-18113-00	カバー, シフトベダール	1	610
3FY-22128-00	カバー, スラスト 1	1	510
3FY-25854-00	ダイアラム, リザ-バ	1	420
3FY-25894-00	タンク, リザ-バ	1	960
3FY-2589A-00	カバー, ダスト	1	260

部品番号	部 品 名	包装単位	(円)	部品番号	部 品 名	包装単位	(円)
3FY-2589F-00	ボルト, 六角	1	210	3Y6-21747-00	ダンパ	1	65
3GM-25852-50	キャップ, リザ-バ	1	510	3YL-11932-00	ヒツタ, ワイヤ	1	5,400
3JD-14104-00	エアスクリュー	1	850	3YL-11932-10	ヒツタ, ワイヤ	1	5,400
3JD-23145-L0	オイルシール	1	750	3YL-12232-00	ダンパ	1	70
3LC-1131V-00	シフト 1	1	6,580	3YL-13617-00	スタンプ, リート, ハルブ 2	1	310
3LC-23181-00	ボルト, ヘキサゴン六角	1	330	3YL-15441-00	ネジ, クラッチケーブル	1	790
3LC-24182-00	ダンパ, ロウディング 2	1	580	3YL-16154-00	プレート, スラスト 1	1	2,060
3LC-25885-00	ジョイント	1	700	3YL-16321-01	プレート, フリクション	1	1,490
3LC-85850-00	キヤード モータコンプレックス	1	17,500	3YL-17151-30	ギヤ, フライホイール	1	6,590
3LC-W0047-50	キャリパ, シール	1	1,600	3YL-17251-30	ギヤ, フライホイール	1	2,900
3MA-18127-00	スタンプ, スクリュー	1	610	3YL-18182-00	ボ-ル, シフト	1	220
3MA-22141-01	シフト, ビ-ホ-ル	1	4,780	3YL-18184-00	ビ-ン, ボ-ル	1	440
3PA-24356-00	クリップ, ハイブ 1	1	85	3YL-18185-00	ヒツメント	1	2,470
3RA-16371-00	ボ-ル, クラッチ	1	4,270	3YL-21751-00	カム, オイル	1	810
3SP-23147-W0	O-リング	1	95	3YL-23141-00	スプリング, フロントフォーク	1	1,240
3TC-18116-00	ジョイント, ロック 1	1	2,780	3YL-25364-00	ダンパ	1	570
3TC-18117-00	ジョイント, ロック 2	1	2,780	3YL-2583V-00	リヤマスターリンクアセンブリ	1	10,900
3XJ-18178-00	ロー, シフトレバ-	1	340	3YL-26121-00	バンド, 鋼 - (ワイト)	1	7,960
3XJ-24380-00	ハイブジョイントアセンブリ	1	770	3YL-26122-01	バンド, 鋼 - (ワイト)	1	7,960
3XP-25852-50	キャップ, リザ-バ	1	730	3YL-26243-00	チューブ, スロツトドット	1	1,010
3XV-13613-01	リート, ハルブ	1	320	3YL-26281-01	キャップ, グリッパアーム	1	1,700
3XV-16384-00	プレート, シート	1	230	3YL-26282-00	キャップ, グリッパロー	1	1,800
3XV-18122-00	レバ-, シフト 2	1	2,010	3YL-28358-00	ステー 3	1	590
3XV-18140-00	スタンプ, レバ-アセンブリ	1	720	3YL-28386-00	ヘッド	1	710
3XV-18173-00	ビ-ン, シフト	1	390	3YL-28388-00	スプリング	1	150
3XV-18531-00	ボ-ル, シフトフォーク	1	370	3YL-82310-00	イグニッションイグニッション	1	4,960
3XV-18562-00	プレート, スタンプ 2	1	95	3YL-82320-01	イグニッションイグニッション	1	4,780
3XV-22184-00	ブッシュ	1	2,670	3YL-85821-00	ブ-リ-, ドライブ	1	2,620
3XV-25876-00	ネジ, プレーキネ-ス 2	1	440	3YL-85824-00	ブラケット, ケーブル	1	4,060
3YL-26249-00	リンク, リーフ	1	95	3YL-W0042-50	リンク, キャブ, マスター	1	6,730

部品番号	部 品 名	包装単位	(円)
42X-82151-00	フューズ (10A-BL)	10	80
47X-26241-00	グリップ	1	380
47X-26242-00	グリップ (51T)	1	380
4A0-15363-00	ブラッ、オイル	1	490
4A0-18113-00	カバー、シフトペダル	1	110
4A0-28364-00	ナット	1	730
4A0-83522-00	ブラ	1	1,020
4A0-83541-00	タンク	1	65
4AA-22259-50	ラベル、クローニング	1	180
4DP-1132E-00	ブーリー-1	1	6,420
4DP-13324-00	ギア、ギョブドライブ	1	3,390
4DP-14755-00	ギョブ、サイレン	1	190
4DP-17121-00	ギヤ、セメントビニオン	1	2,140
4DP-17121-12	ギヤ、セメントビニオン	1	2,140
4DP-17121-20	ギヤ、セメントビニオン	1	2,140
4DP-17221-00	ギア、セメントギール	1	2,520
4DP-17221-12	ギア、セメントギール	1	2,520
4DP-17221-20	ギア、セメントギール	1	2,520
4DP-18110-00	シフトペダルアセンブリ	1	8,630
4DP-18112-00	ブー、シフト	1	1,550
4DP-21495-00	ギョブ、エンジンアジャスタイング	1	1,700
4DP-24181-00	タンク、ロケテイング 1	1	1,190
4DP-25181-10	ワスル、ギール	1	4,830
4DP-2518A-00	プレート、スイテイング	1	480
4DP-25379-00	ギョブ、チェンラー	1	2,370
4DP-26331-00	ケーブル、スタータ 1	1	490
4DP-26334-01	ケーブル、スタータ 2	1	500
4DP-28334-00	グリップ、カウリング	1	150
4DP-28362-01	ナット	1	870
4DP-2836A-00	ブラケット、1	1	1,080

部品番号	部 品 名	包装単位	(円)
4DP-W0057-00	ピストンアセンブリ、特リハ	1	3,960
4DP-Y1332-00	ギア、ギョブ	1	3,800
4EW-25894-00	タンク、リヂーバ	1	510
4HF-82150-00	フューズ、緑ダアセンブリ	1	800
4JT-11611-10	リング、ピストン	1	1,300
4JT-1469A-00	アイハ-	1	1,240
4JT-15381-01	プレート、ベアリングカバー	1	250
4JT-21118-00	スリーブ、2	1	960
4JT-21495-10	ギョブ、エンジンアジャスタイング	1	1,990
4JT-2216F-10	ブク	1	1,030
4JT-22219-00	ブラケット、アツバ	1	1,030
4JT-22239-00	アジャスター	1	6,170
4JT-2411M-00	グリップ	1	270
4JT-2411R-00	プレート 1	1	420
4JT-24500-00	アセンブリ、アツバ	1	1,750
4JT-24611-00	ギョブ、ケーブル	1	1,030
4JT-24612-00	ギョブ、ケーブル	1	260
4JT-24763-00	ナット、シート 2	1	1,020
4JT-2581T-00	フェイスブレイクアセンブリ	1	30,700
4JT-25924-00	ピストン、ブク	1	480
4JT-26246-00	エンド、グリップ	1	350
4JT-27411-20	フットレスト 1	1	3,090
4JT-27412-20	ブラケット、フットレスト 1	1	7,040
4JT-28321-00	スター 1	1	2,420
4KM-14142-30	ジレット、ハイルト (# 30)	1	710
4KM-14142-35	ジレット、ハイルト (# 35)	1	710
4KM-14142-40	ジレット、ハイルト (# 40)	1	710
4NK-13907-00	アセンブリ、ポンプコンプリート	1	11,800
4PE-14134-00	リング	1	210
4PE-82370-10	ブラケット、ケーブルアセンブリ	1	1,130

メーカ一布望小元四恰衣

部品番号	部 品 名	包装単位	(円)	部品番号	部 品 名	包装単位	(円)
4TW-1133E-00	ワイヤ、ブーリー 1	1	1,080	4TW-25388-01	ブーリー、チェン 1	1	4,220
4TW-1133F-00	ワイヤ、ブーリー 2	1	1,080	4TW-25389-01	ブーリー、チェン 2	1	4,220
4TW-1133G-01	ケーブル、ブーリー 3	1	900	4TW-25398-00	パラン、ホイール	1	1,240
4TW-1133H-02	ケーブル、ブーリー 4	1	900	4TW-2580W-01	キャリアンゼンブリ、リヤ 2	1	31,900
4TW-12461-01	ラジエターコンプレッサー	1	77,100	4TW-25819-00	ブラスケット、キャリアン	1	11,400
4TW-12484-10	パイン 4	1	1,440	4TW-2582W-00	ディスク、リヤブレーキ 2	1	6,680
4TW-14107-15	ニードル、バルブセツト	1	2,160	4TW-25874-00	ホース、ブレーキ	1	4,420
4TW-1410A-00	スターセツト	1	1,850	4TW-25895-00	ホース、リヤ	1	560
4TW-14131-00	スプリング、ソフトホーン	1	290	4TW-27264-00	ブラスケット 2	1	5,700
4TW-1416A-00	ローリング	1	720	4TW-27445-00	プレート 1	1	1,290
4TW-14197-00	パイン	1	100	4TW-2836E-00	ブラスケット 2	1	2,980
4TW-2117A-00	スター	1	2,060	4TW-28371-00	ダンパー	1	160
4TW-21190-02	リヤフレームコンプリート	1	21,100	4TW-28371-10	ダンパー	1	160
4TW-21510-00	フロントエンジン コンプリート	1	17,000	4TW-28381-10	ウインドシールド	1	20,600
4TW-22110-02	リヤフレームコンプリート	1	82,200	4TW-82100-00	キャリアンゼンブリ (GS PE12V0.8)	1	時価*
4TW-22147-00	ブラスケット、チェン	1	3,600	4TW-82117-00	ワイヤ、リット	1	1,850
4TW-22151-00	シール、ガード	1	3,700	4TW-82576-00	エンジンストップスイッチアセンブリ	1	2,780
4TW-22187-10	ホイール、チェン	1	770	4TW-83976-00	スイッチ、ハンドル 1	1	2,980
4TW-23111-10	ボルト、キャップ	1	7,810	4TW-W0046-00	ブレーキパッド、リヤ 2	1	4,320
4TW-23118-10	スベラー	1	520	4TW-W0047-00	キャリアンゼンブリ	1	1,600
4TW-23142-10	シート、スプリングアツパ	1	1,030	4TW-W0047-10	キャリアンゼンブリ	1	1,600
4TW-23340-21	エンジン、ブラスケットコンプリート	1	30,000	4TW-W0057-00	ピストンアセンブリ、キャリアン	1	4,570
4TW-23357-10	バルブ	1	500	4TW-W0057-10	ピストンアセンブリ、キャリアン	1	4,570
4TW-23435-01	クラウン、ハンドル	1	19,600	4V4-82913-00	バルブ、バルブ-ロウ 1	1	480
4TW-25117-00	スベラー、パイン	1	3,190	4X8-24512-00	ホイール	1	90
4TW-25168-00	キャリアンゼンブリ、フロント	1	103,000	4XN-11633-01	ピストン、ピストン	1	900
4TW-25183-00	スター、ホイール	1	2,370	50N-21638-00	ダンパー 1	1	80
4TW-25317-00	スベラー、パイン	1	3,390	56A-25867-00	ブラスケット、マスタリング	1	620
4TW-25381-00	パラン、ホイール	1	4,780	59W-16356-00	バルブ、ブラスケット 1	1	880
4TW-25383-00	スター、ホイール	1	2,780	5EB-26332-00	バルブ	1	60

部品番号	部 品 名	包装単位	(円)
SET-14115-00	アッパ, スクリ	1	570
SET-14147-00	O-リング	1	150
SET-14185-00	ワット	1	1,310
SF6-26368-00	スプリング, ロック	1	1,190
SF6-82911-00	軸受け, 1本	1	850
SF7-16153-00	ワッシャー, スラスト	1	830
SF7-16181-00	スベリ 1	1	1,440
SF7-16343-00	スクリ, アジャスタインク	1	1,190
SF7-17136-00	ワッシャー, プレート (0.7T)	1	700
SH0-13310-00	O-リング, 1	1	1,440
SKE-11111-00	ヘッド, シリンダ 1	1	9,860
SKE-11310-00	シリンダ	1	73,400
SKE-1131A-00	パルプ 1	1	7,190
SKE-11351-20	パルプ, シリンダ (0.2T)	1	950
SKE-11351-30	パルプ, シリンダ (0.3T)	1	950
SKE-11351-40	パルプ, シリンダ (0.38T)	1	950
SKE-11351-50	パルプ, シリンダ (0.5T)	1	950
SKE-11351-60	パルプ, シリンダ (0.6T)	1	950
SKE-11400-10	クランクシャフトアセンブリ	1	93,500
SKE-11455-00	シャフト 1	1	18,700
SKE-11531-00	ギア, パランス	1	7,450
SKE-11536-00	ギア, ドライブ	1	5,810
SKE-11631-10-A0	ピストン (STD)	1	5,240
SKE-11631-10-B0	ピストン (STD)	1	5,240
SKE-11631-10-C0	ピストン (STD)	1	5,240
SKE-12422-01	カム, ロッキング	1	10,100
SKE-12428-00	パルプ, ロッキングカム 2	1	170
SKE-12450-00	インパルシャフトアセンブリ	1	8,020
SKE-12482-00	パルプ 2	1	1,440
SKE-12483-00	パルプ 3	1	1,440

部品番号	部 品 名	包装単位	(円)
SKE-13161-00	パルプ, デリバリ 1	1	3,240
SKE-13316-00	カム, ボンプ	1	8,940
SKE-13411-00	ストロー, オイル	1	1,290
SKE-13555-00	マニホールド, インテーク	1	5,090
SKE-13555-00	ジョイント, キャブレタ	1	5,090
SKE-13610-00	リットパルプアセンブリ	1	6,890
SKE-13620-00	リットパルプアセンブリ	1	6,890
SKE-13621-00	パルプ, パルプシート	1	170
SKE-13622-00	パルプ, パルプシート	1	170
SKE-14101-20	キャブレタアセンブリ 1	1	25,900
SKE-14102-20	キャブレタアセンブリ 2	1	25,900
SKE-1410H-00	2U-18 カム ユニット パルプ	1	10,100
SKE-14112-60	パルプ, スロット 1	1	5,680
SKE-14141-R9	パルプ, メイン (R-9)	1	1,500
SKE-14141-S0	パルプ, メイン (S-0)	1	1,500
SKE-14141-S1	パルプ, メイン (S-1)	1	1,500
SKE-14141-S2	パルプ, メイン (S-2)	1	1,500
SKE-14141-S3	パルプ, メイン (S-3)	1	1,500
SKE-14141-S4	パルプ, メイン (S-4)	1	1,500
SKE-14141-S5	パルプ, メイン	1	1,500
SKE-14141-S6	パルプ, メイン	1	1,500
SKE-14261-00	軸受け	1	860
SKE-14610-21	エキゾーストパルプアセンブリ 1	1	68,300
SKE-14620-00	エキゾーストパルプアセンブリ 2	1	68,300
SKE-14753-00	エキゾースト	1	25,600
SKE-1490J-20	ニードルバルブ	1	720
SKE-15100-01	クランクケースアセンブリ	1	245,000
SKE-15131-00	クランクケース 3	1	47,100
SKE-15381-00	プレート, パルプカム	1	580
SKE-15411-00	カム, クランクケース 1	1	8,430

入 一 刀 一 布 聖 小 元 田 怡 衣

部品番号	部 品 名	包装単位	(円)	部品番号	部 品 名	包装単位	(円)
5KE-15421-00	ホド、クランクケース 2	1	26,900	5KE-21411-00	ブ ラケット、エンジン 1	1	1,580
5KE-15451-00	ホド スワブ、クランクケースホド	1	150	5KE-21419-00	ブ ラケット、エンジン 2	1	1,580
5KE-15461-00	ホド スワブ、クランクケースホド - 2	1	560	5KE-21552-10	ワシ、イナ	1	1,800
5KE-16111-00	キ、ア、ブ ライマイト ライブ	1	5,040	5KE-2160A-01	ホド スコップ リート	1	32,100
5KE-16151-00	キ、ア、ブ ライマイト ライブ	1	16,100	5KE-2171Y-00	ホド、ホド	1	930
5KE-16310-00	クランクシャフト アセンブリ	1	25,700	5KE-21747-00	タンク	1	180
5KE-16357-00	ロッド、ブ ラケット	1	4,930	5KE-2217A-00	7-4 リレー	1	20,600
5KE-16381-00	ブ ラケット、コップ	1	4,060	5KE-2217F-00	ロッド、コネクティング 1	1	5,140
5KE-17131-30	キ、ア、ホド ビニオン	1	5,220	5KE-22210-10	クランクシャフト アセンブリ	1	63,700
5KE-17161-30	キ、ア、シクスト ビニオン	1	4,300	5KE-23102-20	フロントフォーク アセンブリ (ライト)	1	68,100
5KE-17211-20	キ、ア、フアスト ホイール (34T)	1	9,610	5KE-23103-20	フロントフォーク アセンブリ (ライト)	1	68,100
5KE-17231-10	キ、ア、ホド ホイール (26T)	1	9,400	5KE-23110-20	インテグレーション コア リート 1	1	25,600
5KE-17241-10	キ、ア、フアスト ホイール	1	6,500	5KE-23120-20	インテグレーション コア リート 2	1	25,600
5KE-17261-30	キ、ア、シクスト ホイール	1	4,030	5KE-23128-00	ホド、ホド、アックス	1	95
5KE-17411-20	フアスト、メイン (18T)	1	10,200	5KE-23136-00	チューブ、アックス (ライト)	1	22,800
5KE-17421-00	フアスト、ド ライブ	1	10,800	5KE-23170-10	シリンダー コア リート、フロントフォーク	1	17,200
5KE-18101-00	シフトシャフト アセンブリ	1	4,420	5KE-2331W-00	ブ ラケット、アックス	1	16,100
5KE-18115-00	ロッド、シフト	1	970	5KE-23490-10	ハンド レジミング ホド アセンブリ	1	24,400
5KE-18172-00	ホド、シフト	1	1,360	5KE-23495-10	スター、タンク	1	4,150
5KE-18511-00	ホド、シフト 1	1	3,390	5KE-24110-00-36	デュアルタンク コア リート	1	134,000
5KE-18512-00	ホド、シフト 2	1	3,390	5KE-2411B-00	エンジン	1	570
5KE-18513-00	ホド、シフト 3	1	3,390	5KE-24311-00	ホド、デュアル 1	1	450
5KE-18535-00	ホド、シフト オーク イド 2	1	540	5KE-24312-10	ホド、デュアル 2	1	70
5KE-18541-00	ホド、シフト	1	5,960	5KE-24313-00	ホド、デュアル 3	1	200
5KE-21110-01	フレーム コア リート	1	307,000	5KE-24710-00	シングルシート アセンブリ	1	53,500
5KE-2119T-10	スリーブ 2	1	1,440	5KE-24713-00	クランク	1	2,910
5KE-21240-01	ホド スコップ リート	1	47,900	5KE-25338-00	キヤスト ホイール、リヤ	1	117,000
5KE-2134T-00	ホド、タンク フイティング	1	670	5KE-25366-10	クランク、ホド	1	11,000
5KE-2134V-00	ブ ラケット	1	2,570	5KE-25376-00	ホド、ホイール	1	2,780
5KE-2139V-00	アックス	1	2,060	5KE-25384-00	クランク、ホイール	1	740

部品番号	部 品 名	包装単位	(円)
5KE-25435-10	スパ ロケット, ドリブン (35T)	1	8,850
5KE-25436-10	スパ ロケット, ドリブン (36T)	1	8,850
5KE-25437-10	スパ ロケット, ドリブン (37T)	1	8,850
5KE-25438-10	スパ ロケット, ドリブン (38T)	1	8,850
5KE-25439-10	スパ ロケット, ドリブン (39T)	1	8,850
5KE-25440-10	スパ ロケット, ドリブン (40T)	1	8,850
5KE-2580T-00	キャリバ アセンブリ (レフト)	1	34,200
5KE-2580U-00	キャリバ アセンブリ (ライト)	1	34,200
5KE-25818-00	ネ 鉢, キャリバ	1	630
5KE-25872-00	ネ ス, ブレーキ 1	1	4,880
5KE-25873-00	ネ ス, ブレーキ 2	1	4,880
5KE-25895-00	ネ ス, リザ-バ	1	390
5KE-25919-00	リネ-ト, バット	1	310
5KE-25919-50	リネ-ト, バット	1	260
5KE-25924-00	ピ ン, ハ, ヌト	1	350
5KE-26311-00	ケーブル, スロットル 1	1	930
5KE-26312-00	ケーブル, スロットル 2	1	810
5KE-26335-00	ケーブル, クラッチ	1	1,650
5KE-27211-00	ベダム, ブレーキ	1	4,110
5KE-28345-00	ネ 鉢 1	1	60
5KE-28350-00	カリソク アセンブリ	1	142,000
5KE-28356-01	ステー 1	1	5,060
5KE-2838N-00	ダクト 1	1	25,700
5KE-82590-20	ワイヤ-ネアセンブリ	1	6,170
5KE-83540-01	タコマーガアセンブリ	1	24,800
5KE-83553-00	ワイヤ, リード	1	940
5KE-83591-10	サーモコック	1	3,140
5KE-83611-00	ネ 鉢, メ-タ	1	490
5KE-83922-10	レバ- 2	1	12,500
5KE-85501-20	C. D. I. マグネット	1	95,300

部品番号	部 品 名	包装単位	(円)
5KE-W0041-00	シリンダ キット, マスタ	1	9,200
5KE-W0045-00	ブレーキハットキット	1	5,090
5KE-W2587-00	マスターシリンダ サブ アッソイ	1	26,300
69J-24378-00	パイプ, ジョイント 4	1	260
830-14231-12	ジエツト, メイン (# 60)	1	950
830-14231-13	ジエツト, メイン (# 65)	1	910
8CW-18156-00	ジョイント 1	1	1,850
8J0-14251-00	コップル	1	280
90101-10709	ネ 鉢, ヘキサゴン	1	220
90105-063A0	ネ 鉢, フランジ	5	75
90105-10300	ネ 鉢, フランジ	1	270
90105-10445	ネ 鉢, フランジ	1	250
90109-05001	ネ 鉢	1	70
90109-06028	ネ 鉢	1	60
90109-06029	ネ 鉢	1	60
90109-06799	ネ 鉢	1	100
90109-067E6	ネ 鉢	5	55
90109-08398	ネ 鉢	1	500
90109-084F1	ネ 鉢	1	190
90109-084F7	ネ 鉢	1	190
90109-087F6	ネ 鉢	1	1,900
90110-08193	ネ 鉢, ヘキサゴン クラックヘッド	1	60
90111-06023	ネ 鉢	1	120
90116-08409	ネ 鉢, スタッド	1	150
90116-08564	ネ 鉢, スタッド	1	85
90119-05239	ネ 鉢, ウイズ クラッチ	5	75
90119-06096	ネ 鉢, ウイズ クラッチ	5	55
90119-06227	ネ 鉢, ウイズ クラッチ	1	85
90123-06007	ネ 鉢	1	560
90149-05149	スクリュー	1	75

ノボリ印刷用部材

部品番号	部 品 名	包装単位	(円)	部品番号	部 品 名	包装単位	(円)
90149-06011	スクリーン	1	80	90201-14212	ワゴンプレート	1	80
90150-06021	スクリーン ラウンド ハット	5	60	90201-154E8	ワゴンプレート (1.0T)	1	75
90150-06036	スクリーン ラウンド ハット	5	65	90201-177G4	ワゴンプレート	1	75
90151-05031	スクリーン カウンタシンク	1	60	90201-183E1	ワゴンプレート	1	220
90151-06001	スクリーン カウンタシンク	1	60	90201-183H2	ワゴンプレート	1	65
90157-05004	スクリーン ハット	1	60	90201-20276	ワゴンプレート (1.0T)	1	75
90159-06016	スクリーン クイズ ワゴン	1	70	90201-206E5	ワゴンプレート	1	190
90170-06228	ガット	1	85	90201-225A4	ワゴンプレート (T=1.0)	1	90
90170-14171	ガット	1	160	90201-253K0	ワゴンプレート (T=1.0)	1	60
90170-20255	ガット	1	260	90201-25526	ワゴンプレート (T2.0)	1	130
90179-10696	ガット	1	670	90201-256E4	ワゴンプレート (T=1.5)	1	190
90179-12248	ガット	1	250	90201-256E6	ワゴンプレート (T=0.9)	1	190
90179-20255	ガット	1	340	90202-05193	ワゴンプレート	1	70
90179-25033	ガット	1	400	90202-08022	ワゴンプレート	1	85
90185-08097	ガット、ヒルフロアキング	1	130	90209-22082	ワゴン (0.5T)	1	85
90185-18104	ガット、ヒルフロアキング	1	700	90215-14204	ワゴン、ワゴン	1	95
90201-06043	ワゴンプレート	1	85	90215-20212	ワゴン、ワゴン	1	110
90201-06380	ワゴンプレート	1	80	90215-21121	ワゴン、ワゴン	1	160
90201-06571	ワゴンプレート	1	85	90267-32018	ワゴン、ブライト	5	60
90201-08403	ワゴンプレート	1	75	90267-48147	ワゴン、ブライト	1	70
90201-08512	ワゴンプレート	1	110	90280-04001	キ、ワゴン	1	500
90201-087F0	ワゴンプレート	1	80	90338-06041	ブラダ	1	260
90201-08N12	ワゴンプレート	1	95	90338-18266	ブラダ	1	95
90201-10118	ワゴンプレート	5	80	90340-12144	ブラダ、ストレイトスクリーン	1	520
90201-10144	ワゴンプレート	1	80	90340-18101	ブラダ、ストレイトスクリーン	1	240
90201-12166	ワゴンプレート	1	80	90380-08192	ブラダ、ワゴン	1	820
90201-12175	ワゴンプレート	1	80	90383-12013	ブラダ、ワゴン	1	150
90201-12588	ワゴンプレート	1	75	90387-053E6	ワゴン	1	160
90201-127E1	ワゴンプレート	1	85	90387-066N1	ワゴン	1	170
90201-127J6	ワゴンプレート	5	55	90387-06737	ワゴン	1	150

部品番号	部 品 名	包装単位	(円)
90387-081F5	ｽｰ	1	250
90387-084Y3	ｽｰ	1	220
90387-124Y8	ｽｰ	1	1,650
90387-127V3	ｽｰ	1	650
90387-176R1	ｽｰ	1	500
90387-25001	ｽｰ	1	1,530
90401-10160	ｷﾞ ｽﾄ, エオン	1	230
90401-10168	ｷﾞ ｽﾄ, エオン	1	95
90430-06166	ｽﾞ ｽﾀﾌ	5	75
90430-08020	ｽﾞ ｽﾀﾌ	5	60
90430-12202	ｽﾞ ｽﾀﾌ	1	65
90445-09304	ｷｰｽ (L310)	1	160
90445-093H5	ｷｰｽ (L330)	1	250
90446-17346	ｷｰｽ <DN>	5	60
90450-40909	ｷｰｽ<ｽﾀﾝﾀﾞｰ>アセンﾌﾞﾘ	1	250
90460-20190	ｸﾗﾝﾌﾟ, ｷｰｽ	1	290
90460-52210	ｸﾗﾝﾌﾟ, ｷｰｽ	1	330
90464-12089	ｸﾗﾝﾌﾟ	1	60
90464-13077	ｸﾗﾝﾌﾟ	1	60
90464-16115	ｸﾗﾝﾌﾟ	5	60
90464-18246	ｸﾗﾝﾌﾟ	1	65
90464-25160	ｸﾗﾝﾌﾟ	1	160
90464-26114	ｸﾗﾝﾌﾟ	1	85
90465-10098	ｸﾗﾝﾌﾟ	1	70
90465-13152	ｸﾗﾝﾌﾟ	1	55
90465-13275	ｸﾗﾝﾌﾟ	1	150
90467-09066	ｸﾗﾌﾞ	1	75
90467-10008	ｸﾗﾌﾞ	5	70
90467-11044	ｸﾗﾌﾞ	1	60
90467-14057	ｸﾗﾌﾞ	1	95

部品番号	部 品 名	包装単位	(円)
90468-10050	ｸﾘｯﾌﾟ	5	70
90480-13163	ｸﾞ ｴﾝﾌ	1	85
90480-13197	ｸﾞ ｴﾝﾌ	1	75
90480-14023	ｸﾞ ｴﾝﾌ	5	90
90480-14153	ｸﾞ ｴﾝﾌ	1	75
90480-14585	ｸﾞ ｴﾝﾌ	1	85
90480-15363	ｸﾞ ｴﾝﾌ	1	110
90480-18276	ｸﾞ ｴﾝﾌ	1	80
90480-18525	ｸﾞ ｴﾝﾌ	1	190
90480-20389	ｸﾞ ｴﾝﾌ	1	310
90480-25482	ｸﾞ ｴﾝﾌ	5	95
90501-05265	ｽﾌﾞﾘﾝｸﾞ, ｺﾝﾌﾞﾚｯｼｮﾝ	5	60
90501-230A5	ｽﾌﾞﾘﾝｸﾞ, ｺﾝﾌﾞﾚｯｼｮﾝ	1	95
90506-20007	ｽﾌﾞﾘﾝｸﾞ, ｼﾞﾝｼｮﾝ	1	210
90508-121A2	ｽﾌﾞﾘﾝｸﾞ, ｵｰｼｮﾝ	1	75
90508-231A5	ｽﾌﾞﾘﾝｸﾞ, ｵｰｼｮﾝ	1	140
90508-29742	ｽﾌﾞﾘﾝｸﾞ, ｵｰｼｮﾝ	1	130
90560-12075	ｽﾊﾞｰｷ	1	230
90560-12361	ｽﾊﾞｰｷ	1	90
91314-06016	ｷﾞ ｽﾄ	1	70
91314-06020	ｷﾞ ｽﾄ	1	70
91314-06035	ｷﾞ ｽﾄ	1	70
91314-08035	ｷﾞ ｽﾄ	1	100
91317-05010	ｷﾞ ｽﾄ	1	80
91317-05012	ｷﾞ ｽﾄ	1	80
91317-05020	ｷﾞ ｽﾄ	1	80
91317-05025	ｷﾞ ｽﾄ	1	80
91317-06020	ｷﾞ ｽﾄ	1	75
91317-06025	ｷﾞ ｽﾄ	1	55
91317-06030	ｷﾞ ｽﾄ	1	75

ハーパー布基小売価格表

部品番号	部 品 名	包装単位	(円)	部品番号	部 品 名	包装単位	(円)
91317-08035	ホ 鉢	1	110	93109-12012	オイルシート	1	330
91317-10016	ホ 鉢	1	60	93210-04279	O-リング	1	75
91318-06014	ホ 鉢	1	60	93210-06001	O-リング	1	70
91380-06025	ホ 鉢	1	60	93210-09165	O-リング	1	90
91401-16012	ビン ヌツ	5	80	93210-15620	O-リング	1	150
91401-25030	ビン ヌツ	5	60	93210-19758	O-リング	5	55
91A20-05020	チューブ、フレキシブルビニール	1	80	93210-21190	O-リング	5	85
91A20-05065	チューブ、フレキシブルビニール	1	220	93210-22164	O-リング	1	180
92017-06020	ホ 鉢、ホタンヘッド	1	80	93210-28543	O-リング	5	60
92017-08020	ホ 鉢、ホタンヘッド	1	90	93210-42482	O-リング	1	100
92017-08025	ホ 鉢、ホタンヘッド	1	75	93210-42728	O-リング	1	330
92901-04600	ワジヤ、プレート	5	55	93210-63442	O-リング	1	220
92902-04100	ワジヤ、スプリング	5	55	93210-88696	O-リング	1	160
92907-03100	ワジヤ	1	60	93306-00442	ベアリング	1	1,030
92907-04200	ワジヤ	1	60	93306-00521	ベアリング	1	850
92907-05100	ワジヤ、スプリング	1	55	93306-20470	ベアリング	1	1,130
92907-05600	ワジヤ、プレート	1	55	93306-20526	ベアリング (B6205)	1	1,200
92907-06100	ワジヤ	5	55	93306-20574	ベアリング	1	1,130
92907-06200	ワジヤ、ブレード	1	55	93306-30316	ベアリング	1	730
92907-06600	ワジヤ、ブレード	1	55	93306-30572	ベアリング	1	2,110
92907-18200	ワジヤ	1	90	93306-90109	ベアリング	1	940
93101-12126	オイルシール	1	65	93306-90302	ベアリング	1	910
93101-56095	オイルシール	1	980	93306-90601	ベアリング (B6906)	1	1,550
93102-12224	オイルシール	1	230	93310-22057	ベアリング (K20-24X10 S)	1	410
93102-25438	オイルシール	1	750	93310-31510	ベアリング	1	1,330
93102-30243	オイルシール	1	470	93310-332J5	ベアリング	1	1,080
93102-32337	オイルシール	1	520	93311-32261	ベアリング	1	1,000
93102-35030	オイルシール	1	1,610	93315-11206	ベアリング	1	520
93104-08040	オイルシール	1	230	93315-42523	ベアリング	1	990
93109-11073	オイルシール	1	130	93320-21507	ベアリング	1	1,290

部品番号	部 品 名	包装単位	(円)
93332-00001	ペ リング	1	1,030
93332-00081	ペ リング	1	2,420
93342-22516	ペ リング	1	1,130
93399-99977	ペ リング	1	820
93420-30049	サクリップ	1	140
93440-08130	サクリップ	5	60
93440-25084	サクリップ	1	200
93450-16068	サクリップ	5	80
93450-21053	サクリップ	1	160
93515-32029	ホ ー ー	5	85
93603-12030	ビ ン ダ ウ ェ ー	5	70
93604-08071	ビ ン ダ ウ ェ ー	5	75
93604-10011	ビ ン ダ ウ ェ ー	5	70
93604-26256	ビ ン ダ ウ ェ ー	5	60
93606-12019	ビ ン ダ ウ ェ ー	5	95
93834-14178	ス プ ロ ッ ク ト ラ イ プ (14T)	1	2,260
93834-15079	ス プ ロ ッ ク ト ラ イ プ (15T)	1	2,260
93834-16104	ス プ ロ ッ ク ト ラ イ プ (16T)	1	2,260
93900-00031	ハ ー ム 9A	1	410
94112-1713L	タイ ヤ (120/60 ZR17 KR106)	1	時価*
94116-1713M	タイ ヤ (165/55 ZR17 KR108)	1	時価*
94561-62110	チ ェ ー ン (RKG8520TRU 110L)	1	13,900
94561-62114	チ ェ ー ン (RKG8520TRU 114L)	1	14,400
94661-62031	ジ ョ イ ン ト チ ェ ー ン	1	210
94709-00374	ブ ラ ッ ク ス ー ク (R6179A-105P)	1	時価*
95027-06012	ボ ー ト フ ラ ン ジ	1	55
95027-06014	ボ ー ト フ ラ ン ジ	1	55
95027-06016	ボ ー ト フ ラ ン ジ	1	60
95027-06020	ボ ー ト フ ラ ン ジ	1	55
95027-06025	ボ ー ト フ ラ ン ジ	1	60

部品番号	部 品 名	包装単位	(円)
95027-06030	ボ ー ト フ ラ ン ジ	1	60
95027-08020	ボ ー ト フ ラ ン ジ	1	60
95027-08030	ボ ー ト フ ラ ン ジ	1	90
95304-06700	フ ッ ト	1	55
95307-06500	フ ッ ト	1	55
95307-08700	フ ッ ト	1	55
95606-06100	フ ッ ト U	1	55
95607-04100	フ ッ ト U	1	90
95607-06100	フ ッ ト U	1	95
95607-06200	フ ッ ト 他 フ ォ ッ キ ン グ	1	85
95607-08100	フ ッ ト U	1	150
95607-10200	フ ッ ト 他 フ ォ ッ キ ン グ	1	260
95617-06100	フ ッ ト U	1	55
95707-08500	フ ッ ト フ ラ ン ジ	1	55
95827-06010	ボ ー ト フ ラ ン ジ	1	60
95827-06025	ボ ー ト フ ラ ン ジ	1	80
95827-06045	ボ ー ト フ ラ ン ジ	1	80
95827-08035	ボ ー ト フ ラ ン ジ	1	85
95827-10045	ボ ー ト フ ラ ン ジ	1	140
95827-10060	ボ ー ト フ ラ ン ジ	1	130
97007-05020	ボ ー ト	1	70
97007-06020	ボ ー ト	1	55
97017-06020	ボ ー ト	1	55
97027-06020	ボ ー ト	1	60
97780-40110	ス ク リ ュ タ ン グ	10	60
97801-03008	ス ク リ ュ ボ ー ヲ ッ ト	1	75
98507-03006	ス ク リ ュ ボ ー ヲ ッ ト	1	60
98507-04008	ス ク リ ュ ボ ー ヲ ッ ト	1	60
98507-04014	ス ク リ ュ ボ ー ヲ ッ ト	1	55
98507-05008	ス ク リ ュ ボ ー ヲ ッ ト	1	55

メーナー希望小元個拾表

部品番号	部 品 名	包装単位	(円)	部品番号	部 品 名	包装単位	(円)
98507-05014	スクリ、A'ソハツ	1	60				
98507-06010	スクリ、A'ソハツ	1	55				
98507-06018	スクリ、A'ソハツ	1	60				
98507-06020	スクリ、A'ソハツ	1	75				
98511-04012	スクリ、A'ソハツ	1	55				
98580-06020	スクリ、A'ソハツ	5	90				
98907-04010	スクリ、A'イント	1	60				
98907-05008	スクリ、A'イント	1	60				
98907-05020	スクリ、A'イント	1	60				
99009-12400	サクリツフ	1	85				
99009-17400	サクリツフ	1	90				
99009-20400	サクリツフ	5	90				
99247-00100	エンブ、YAMAHA	1	370				
99247-00280	エンブ、YAMAHA	1	520				
99510-10114	ピ、ダウ	5	90				
99530-10014	ピ、ダウ	1	80				