



PARTS CATALOGUE

TZ250(5KE4)

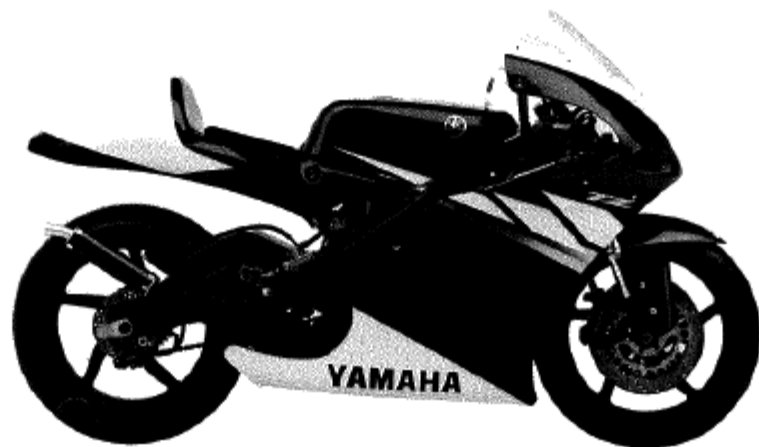
2002.11 発行

YAMAHA
GENUINE
Parts & Accessories

1B5KE-010E1

5KE-28198-1B-E1





ホワイト (0036)
カラータイプ A

※ボディのカラーリングは撮影のために施したもので、
実際の商品は(無地)ホワイトのままです。

ま え が き

このパーツカタログは、ヤマハTZ250(5KE4)に使用されている補修用販売部品が記載されています。

部品を御注文の際は、本パーツカタログを御参照の上、部品番号、部品名、数量を正確に御指示下さい。

1. 部品の新設、廃止または変更が生じた場合は、部品ニュースにてお知らせ致しますので、お手許のパーツカタログを御訂正下さい。
2. アセンブリでの販売部品は、その構成する部品名の頭に(・)印をつけて一文字下げた状態にて表わしてあります。
3. アセンブリでの販売部品使用個数は、アセンブリ単体に含まれる使用個数を表示してあります。

(例)

部品番号	部品名	使用個数
4J2-83310-00	フロントフラッシュランプアセンブリ	2
3L5-83312-00	・レンズ、フラッシュ	1
185-83311-10	・バルブ(6V-8W)	1

4. 本文中に記載されています省略記号は次の様になっています。

STD	スタンダード
UR	選択
UN	必要数
AP	別売品
O/S	オーバーサイズ
LM	現地調達部品

5. フューエルタンク グラフィック及びエンブレムが複数にて使用されている場合は、摘要欄に該当仕様色名が記載されています。

(例)

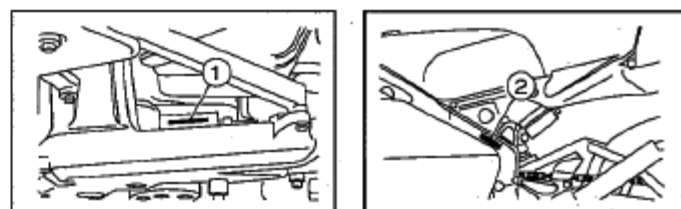
部品番号	部品名	使用個数	摘要
3FY-24110-00-01	フェルタンクコンプリート	1	URソフィアイエロー
3FY-24110-00-02	フェルタンクコンプリート	1	URホワイト
3FY-24240-00	・グラフィックセット	1	URソフィアイエロー・ヨウ
3FY-24240-10	・グラフィックセット	1	URホワイト・ヨウ
3FY-24161-00	・エンブレム	1	2

6. 本モデルには、モデルラベルが貼り付けられています。尚、モデルラベルには登録型式、製品連番及びカラータイプが記載されています。



7. 本モデルの打刻仕様、塗色部品の使用は、次の様になっています。

①エンジン型式	G202E	②フレーム打刻型式	CG15C
---------	-------	-----------	-------



カラータイプ	色番号	色名	省略記号
A	0036	ホワイト	W

8. 本モデルのサービス資料の部品番号は、下記の通りです。

資料名	部品番号
オーナーズサービスマニュアル	5KE-28199-J3

CONTENTS

ENGINE

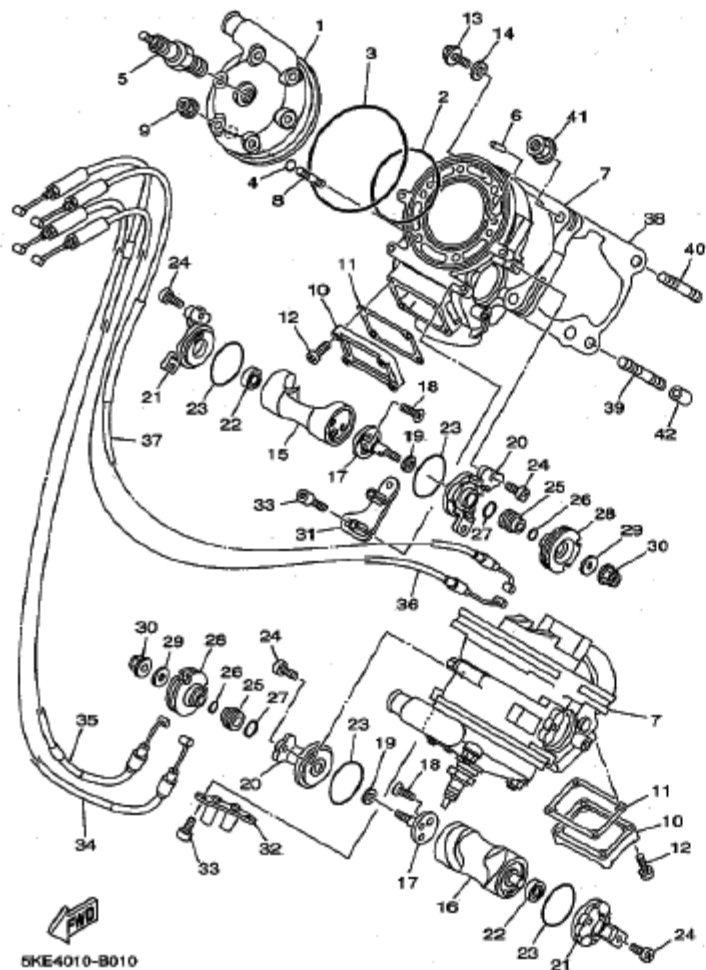
CYLINDER HEAD	1
CRANKSHAFT, PISTON	3
COUNTER SHAFT	4
WATER PUMP	5
RADIATOR, HOSE	6
OIL PUMP	7
INTAKE	8
CARBURETOR	10
EXHAUST	12
CRANKCASE	13
CLUTCH	14
TRANSMISSION	16
SHIFT CAM, FORK	18
SHIFT SHAFT	19

CHASSIS

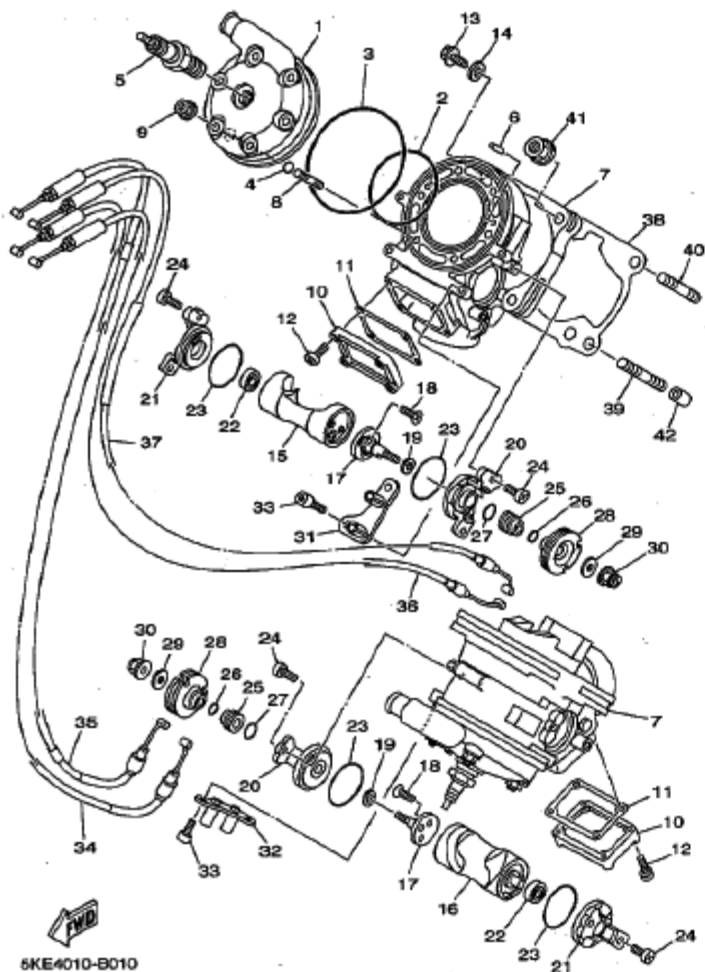
FRAME	20
REAR ARM	22
REAR SUSPENSION	23
STEERING	24
FRONT FORK	25
FUEL TANK	27
SEAT	29
FRONT WHEEL	30
FRONT BRAKE CALIPER	31
REAR WHEEL	32
REAR BRAKE CALIPER	34
STEERING HANDLE, CABLE	35
FRONT MASTER CYLINDER	36
STAND, FOOTREST	38
COWLING 1	40
GENERATOR	42
METER	43
HANDLE SWITCH, LEVER	44
ELECTRICAL 1	45

INDEX

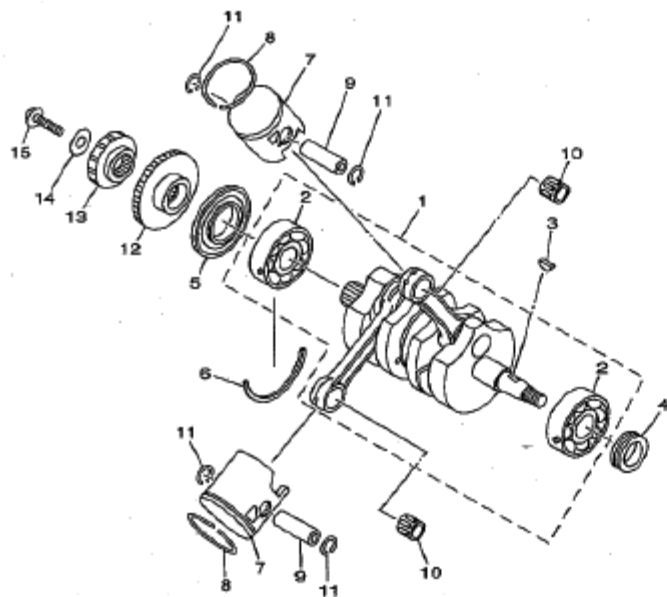
NUMERICAL INDEX	46
-----------------------	----



REF. NO.	PART NO.	DESCRIPTION	QTY	REMARKS
1	5KE-11111-10	HEAD, CYLINDER 1	2	
2	93210-63566	O-RING	2	
3	93210-69596	O-RING	2	
4	93210-09301	O-RING	12	
5	94709-00374	PLUG, SPARK (R6179A-105P)	2	NGK
6	93604-09071	PIN, DOWEL	4	
7	5KE-11311-10	CYLINDER 1	2	
8	90116-05466	BOLT, STUD	12	
9	95707-09500	NUT, FLANGE	12	
10	5KE-1131M-00	COVER	2	
11	5KE-11354-00	GASKET	2	
12	98907-05020	SCREW, BIND	8	
13	95827-08010	BOLT, FLANGE	2	
14	90430-06166	GASKET	2	
15	5KE-1131D-10	VALVE ASSY	1	
16	5KE-1132D-10	VALVE ASSY 2	1	
17	5KE-1134E-00	SHAFT, PULLEY	2	
18	90149-05245	SCREW	4	
19	90201-08027	WASHER, PLATE (T=0.8)	2	UR
	90201-08028	WASHER, PLATE (T=0.9)	2	UR
	90201-08029	WASHER, PLATE (T=1.0)	2	UR
	90201-08030	WASHER, PLATE (T=1.1)	2	UR
	90201-08032	WASHER, PLATE (T=1.2)	2	UR
	90201-08033	WASHER, PLATE (T=1.3)	2	UR
20	5KE-1131X-00	HOLDER ASSY. 1	2	
21	5KE-1131F-00	HOLDER 2	2	
22	93300-69821	BEARING	2	

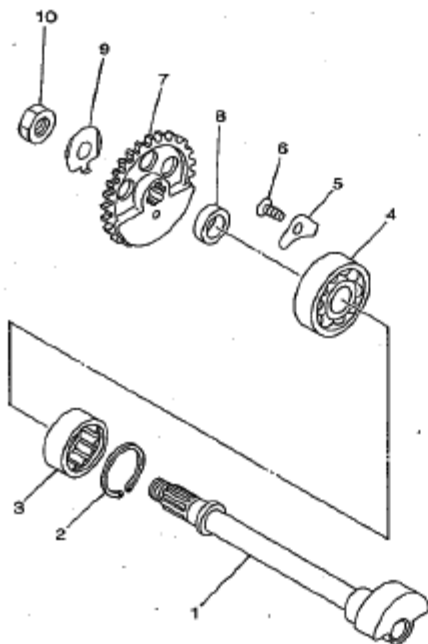


REF. NO.	PART NO.	DESCRIPTION	QTY	REMARKS
23	93210-34001	O-RING	4	
24	98907-05012	SCREW, BIND	8	
25	5KE-1131W-00	SPACER, 1	2	
26	93210-07435	O-RING	2	
27	93210-11453	O-RING	2	
28	5KE-1132E-00	PULLEY 1	2	
29	92907-06200	WASHER	2	
30	95707-06500	NUT, FLANGE	2	
31	5KE-11932-00	SETTER, WIRE	1	
32	5KE-11932-10	SETTER, WIRE	1	
33	91317-05010	BOLT	4	
34	5KE-1133E-00	CABLE, PULLEY 1	1	
35	4TW-1133F-00	CABLE, PULLEY 2	1	OPEN
36	4TW-1133G-01	CABLE, PULLEY 3	1	
37	5KE-1133H-00	CABLE, PULLEY 4	1	
38	5KE-11351-50	GASKET, CYLINDER (T=0.5)	2	STD
	5KE-11351-20	GASKET, CYLINDER (T=0.2)	2	AP
	5KE-11351-30	GASKET, CYLINDER (T=0.3)	2	AP
	5KE-11351-40	GASKET, CYLINDER (T=0.38)	2	AP
39	90116-08104	BOLT, STUD	4	
40	90116-06594	BOLT, STUD	4	
41	95707-06500	NUT, FLANGE	8	
42	99510-10114	PIN, DOWEL	4	



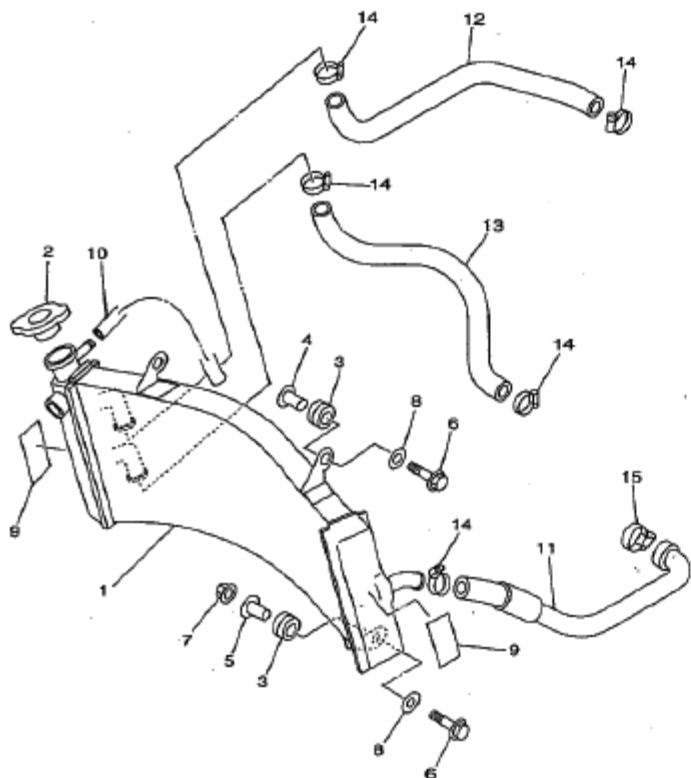

 SKE3100-A020

REF. NO.	PART NO.	DESCRIPTION	QTY	REMARKS
1	5KE-11400-10	CRANKSHAFT ASSY	1	
2	93306-30572	BEARING	2	
3	90290-04001	KEY, WOODRUFF	1	
4	93102-25438	OIL SEAL	1	
5	93102-35030	OIL SEAL	1	
6	278-17424-01	CIRCLIP 1	1	
7	5KE-11631-20-A0	PISTON (STD)	2	UR RED
	5KE-11631-20-B0	PISTON (STD)	2	UR ORANGE
	5KE-11631-20-C0	PISTON (STD)	2	UR GREEN
8	4JT-11611-11	RING, PISTON	2	
9	4XM-11633-01	PIN, PISTON	2	
10	93310-31510	BEARING	2	
11	93450-16069	CIRCLIP	4	
12	5KE-11539-00	GEAR, DRIVE	1	
13	5KE-16111-00	GEAR, PRIMARY DRIVE	1	
14	90201-10144	WASHER, PLATE	1	
15	90105-10445	BOLT, FLANGE	1	



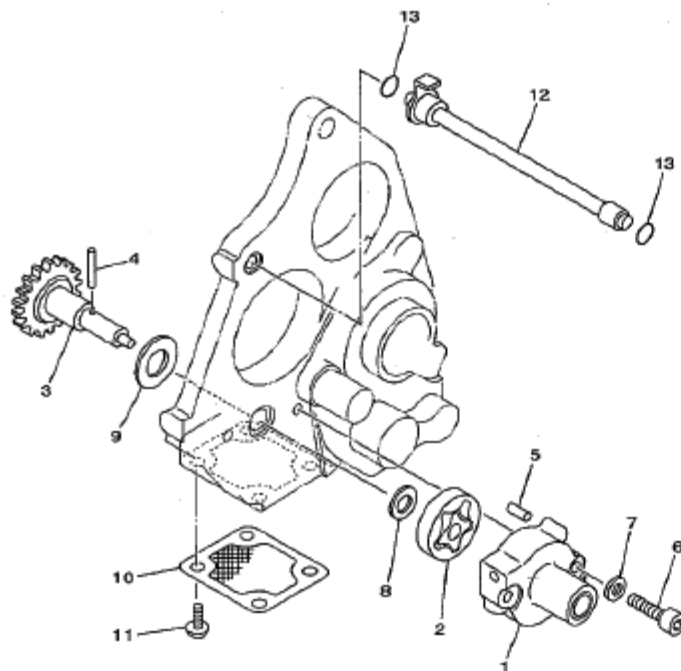

 5KE1100-0030

Part NO.	PART NO.	DESCRIPTION	QTY	REMARKS
1	5KE-11455-00	SHAFT 1	1	
2	9342D-30049	CIRCLIP	1	
3	93311-32261	BEARING	1	
4	93306-30316	BEARING	1	
5	4JT-15381-01	PLATE, BEARING COVER	1	
6	90151-06001	SCREW, COUNTERSUNK	1	
7	5KE-11531-00	GEAR, BALANCE WEIGHT	1	
8	90387-176R1	COLLAR	1	
9	90215-14204	WASHER, LOCK	1	
10	9017D-14171	NUT	1	



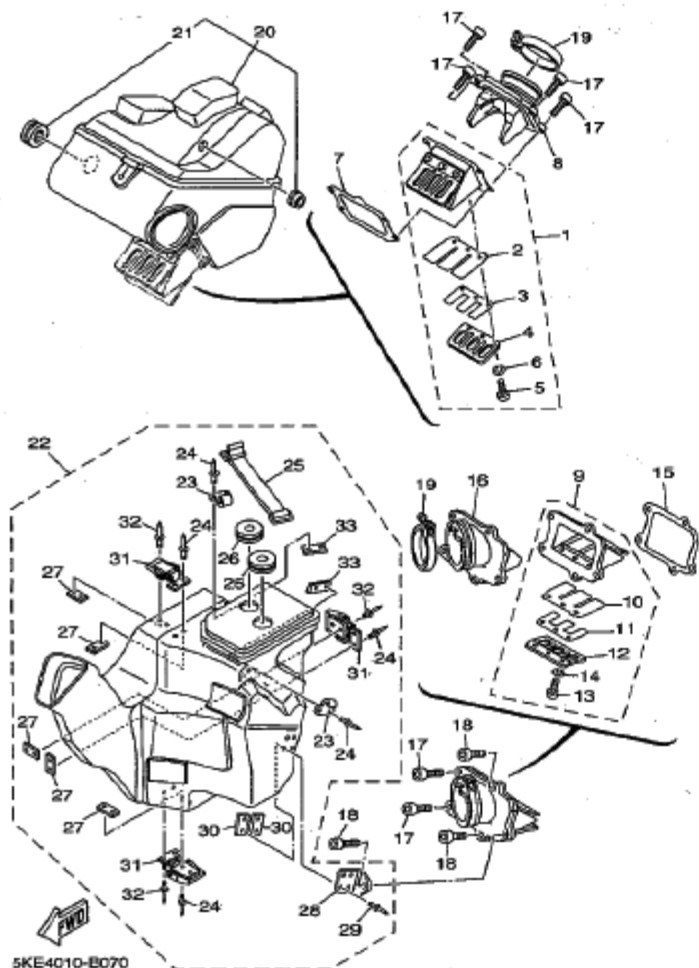
REF. NO.	PART NO.	DESCRIPTION	QTY	REMARKS
1	4TW-12461-01	RADIATOR ASSY	1	
2	22W-12462-00	CAP, RADIATOR	1	
3	90480-15363	GROMMET	3	
4	90387-086N1	COLLAR	2	
5	90387-083E6	COLLAR	1	
6	98027-06030	BOLT, FLANGE	3	
7	95607-06200	NUT, SELF U-FLANGE	1	
8	90201-06571	WASHER, PLATE	3	
9	3YL-12232-00	DAMPER	2	
10	90445-08304	HOSE (L310)	1	
11	5KE-12482-00	PIPE 2	1	
12	5KE-12483-00	PIPE 3	1	
13	5KE-12484-00	PIPE 4	1	
14	90480-20180	CLAMP, HOSE	5	
15	90450-40009	HOSE CLAMP ASSY	1	


 5KE1100-0050

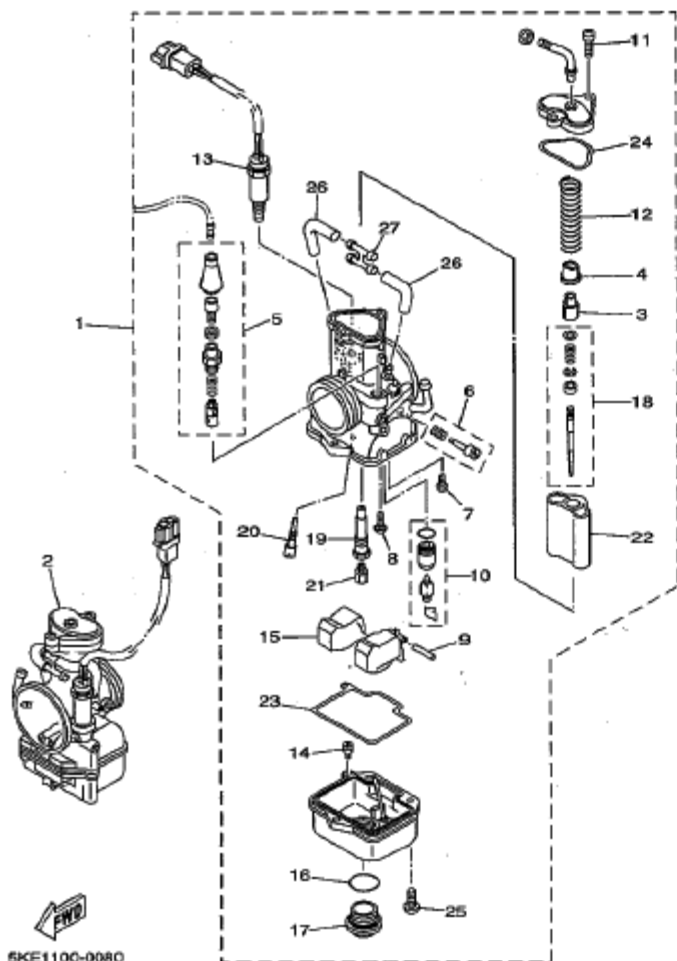


SKE1100-0060

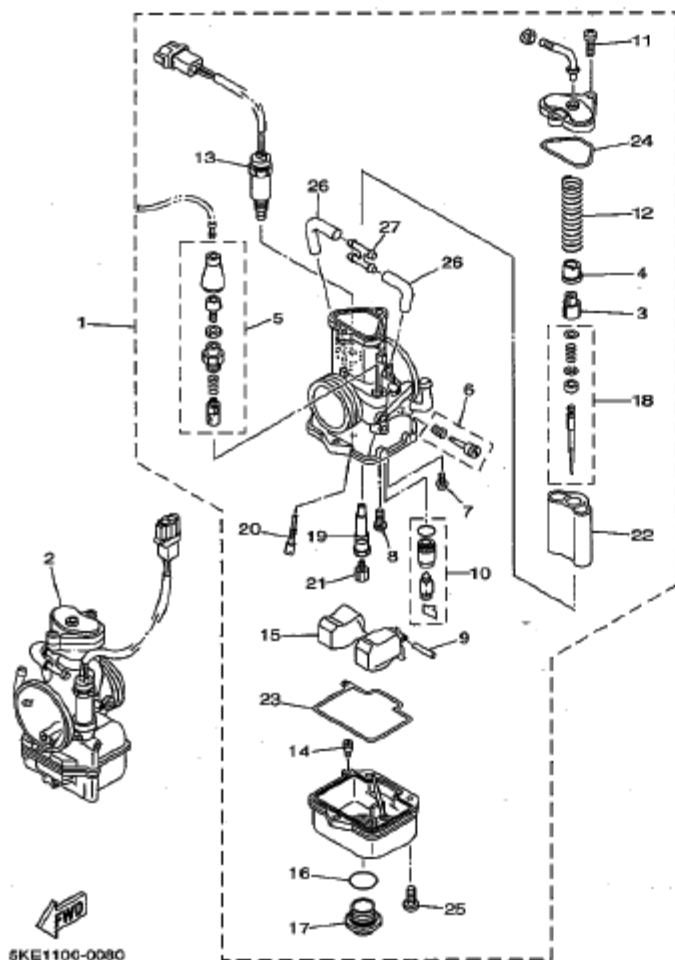
REF. NO.	PART NO.	DESCRIPTION	QTY	REMARKS
1	5KE-13316-00	COVER, PUMP	1	
2	5HO-13316-00	ROTOR ASSY 1	1	
3	4DP-Y1332-00	GEAR, PUMP	1	
4	93603-12030	PIN, DOWEL	1	
5	93604-10011	PIN, DOWEL	2	
6	91317-05025	BOLT	3	
7	92907-05600	WASHER, PLATE	3	
8	90201-08512	WASHER, PLATE	1	
9	90201-127E1	WASHER, PLATE	1	
10	5KE-13411-00	STRAINER, OIL	1	
11	98507-08010	SCREW, PAN HEAD	4	
12	5KE-13161-00	PIPE, DELIVERY 1	1	
13	93210-08001	O-RING	2	



REF. NO.	PART NO.	DESCRIPTION	QTY	REMARKS
1	5KE-13610-00	REED VALVE ASSY	1	
2	3XV-13613-01	.REED, VALVE	2	
3	2KM-13614-00	.REED, VALVE 2	2	
4	3YL-13617-00	.STOPPER, REED VALVE 2	2	
5	98507-03006	.SCREW, PAN HEAD	6	
6	92907-03100	.WASHER, SPRING	6	
7	5KE-13621-01	GASKET, VALVE SEAT	1	
8	5KE-13655-00	MANIFOLD, INTAKE	1	
9	5KE-13620-00	REED VALVE ASSY	1	
10	3XV-13613-01	.REED, VALVE	2	
11	2KM-13614-00	.REED, VALVE 2	2	
12	3YL-13617-00	.STOPPER, REED VALVE 2	2	
13	98507-03006	.SCREW, PAN HEAD	6	
14	92907-03100	.WASHER, SPRING	6	
15	5KE-13622-00	GASKET, VALVE SEAT	1	
16	5KE-13665-00	JOINT, CARBURETOR	1	
17	91317-06025	BOLT	6	
18	91314-06020	BOLT	3	
19	90480-52210	CLAMP, HOSE	2	
20	5KE-2160A-02	BOX COMP.	1	
21	90480-25482	.GROMMET	1	
22	5KE-21240-10	BOX COMP.	1	
23	4TW-2175R-00	.HOOK, BAND	2	
24	90267-30169	.RIVET, BUND	10	
25	18G-62131-00	.BAND, BATTERY	1	
26	90480-25482	.GROMMET	2	
27	4TW-2176L-00	.PLATE, LOCK	5	

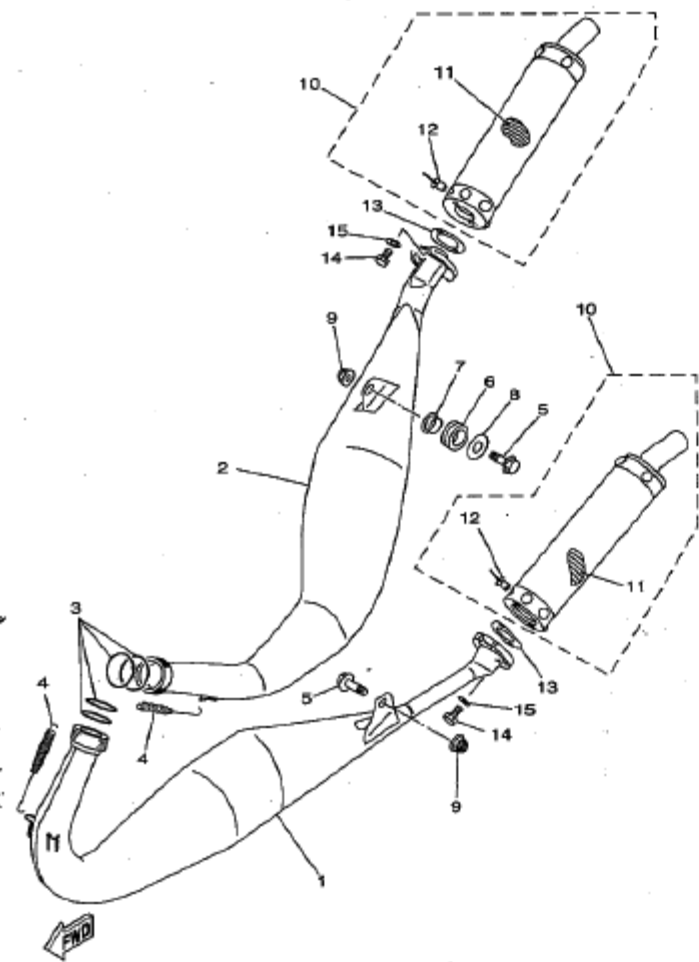


REF. NO.	PART NO.	DESCRIPTION	QTY	REMARKS
1	5KE-14101-30	CARBURETOR ASSY 1	1	
2	5KE-14102-30	CARBURETOR ASSY 2	1	
3	5KE-14261-00	HOLDER	1	
4	4PE-14194-00	RING	1	
5	4TW-1410A-00	STARTER SET	1	
6	3JD-14104-00	AIR SCREW SET	1	
7	1FN-14565-00	SCREW	1	
8	98507-04008	SCREW, PAN HEAD	1	
9	353-14186-00	PIN, FLOAT	1	
10	4TW-14107-17	NEEDLE VALVE SET	1	
11	98507-04014	SCREW, PAN HEAD	2	
12	4TW-14131-00	SPRING, THROTTLE VALVE	1	
13	5KE-1410H-00	FUEL CUT SOLENOID VALVE	1	
14	830-14231-13	JET, MAIN (# 65)	1	STD
	830-14231-11	JET, MAIN (# 55)	1	AP
	830-14231-12	JET, MAIN (# 60)	1	AP
15	5ET-14185-00	FLOAT	1	
16	2K6-14147-00	O-RING	1	
17	5ET-14115-00	PLUG, SCREW	1	
18	5KE-1490J-30	NEEDLE SET	1	
19	5KE-14141-S5	NOZZLE, MAIN (S-5)	1	STD
	5KE-14141-S0	NOZZLE, MAIN (S-0)	1	AP
	5KE-14141-S1	NOZZLE, MAIN (S-1)	1	AP
	5KE-14141-S2	NOZZLE, MAIN (S-2)	1	AP
	5KE-14141-S3	NOZZLE, MAIN (S-3)	1	AP
	5KE-14141-S4	NOZZLE, MAIN (S-4)	1	AP
	5KE-14141-R9	NOZZLE, MAIN (R-9)	1	AP



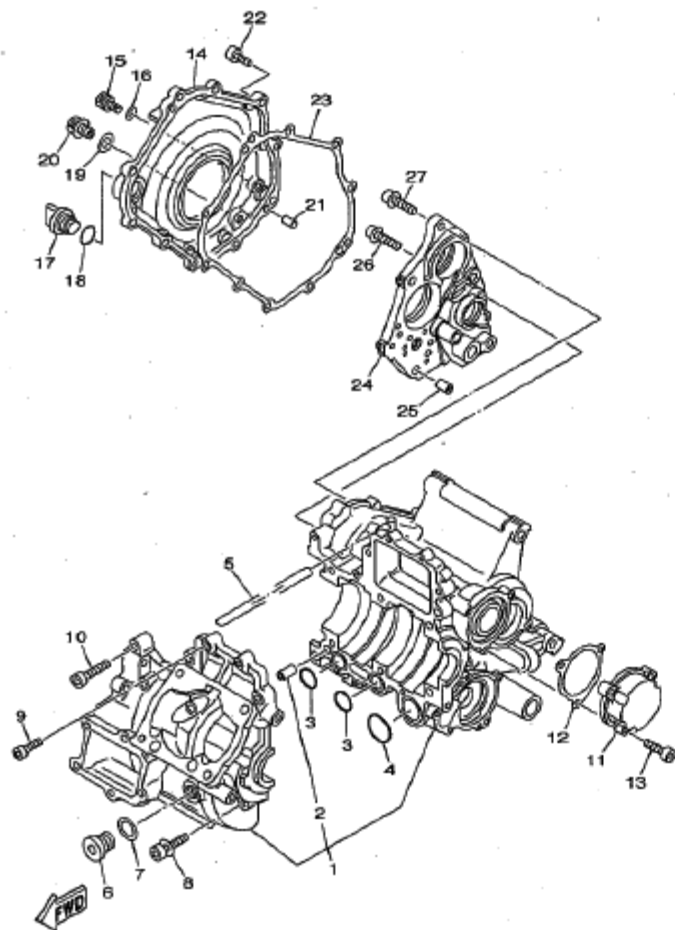
5KE1100-0080

REF. NO.	PART NO.	DESCRIPTION	QTY	REMARKS
20	4KM-14142-35	JET, PILOT (# 35)	1	STD
	4KM-14142-25	JET, PILOT (# 25)	1	AP
	4KM-14142-30	JET, PILOT (# 30)	1	AP
21	137-1414K-00	JET, MAIN (#500)	1	STD
	137-14143-70	JET, MAIN (#350)	1	AP
	137-14143-72	JET, MAIN (#360)	1	AP
	137-14143-74	JET, MAIN (#370)	1	AP
	137-14143-76	JET, MAIN (#380)	1	AP
	137-14143-78	JET, MAIN (#390)	1	AP
	137-14143-80	JET, MAIN (#400)	1	AP
	137-14143-82	JET, MAIN (#410)	1	AP
	137-14143-84	JET, MAIN (#420)	1	AP
	137-14143-86	JET, MAIN (#430)	1	AP
	137-14143-88	JET, MAIN (#440)	1	AP
	137-14143-90	JET, MAIN (#450)	1	AP
	137-14143-92	JET, MAIN (#460)	1	AP
	137-14143-94	JET, MAIN (#470)	1	AP
	137-14143-96	JET, MAIN (#480)	1	AP
	137-14143-98	JET, MAIN (#490)	1	AP
22	5KE-14112-60	VALVE, THROTTLE 1	1	
23	4TW-1416A-00	O-RING	1	
24	5ET-14147-00	O-RING	1	
25	98507-05014	SCREW, PAN HEAD	3	
26	4TW-14197-00	PIPE	2	
27	8J0-14251-00	NIPPLE	1	



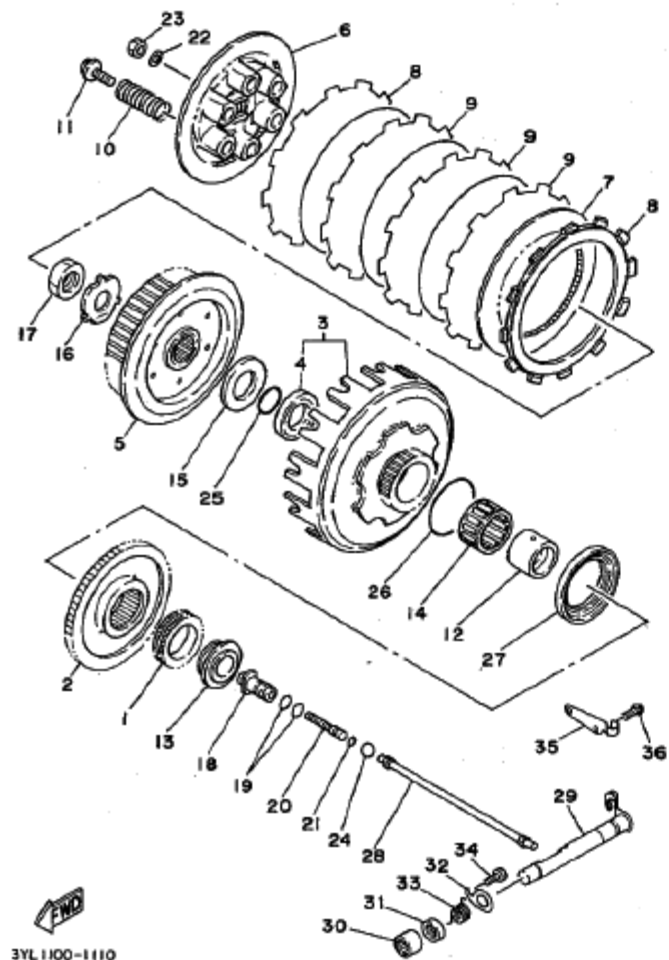
4TW4100-9090

REF. NO.	PART NO.	DESCRIPTION	QTY	REMARKS
1	5KE-14610-21	EXHAUST PIPE ASSY 1	1	
2	5KE-14620-00	EXHAUST PIPE ASSY 2	1	
3	93210-42728	O-RING	4	
4	90506-20007	SPRING, TENSION	4	
5	95027-08030	BOLT, FLANGE	2	
6	90480-20389	GROMMET	1	
7	90387-084Y3	COLLAR	1	
8	90202-08022	WASHER, PLATE	1	
9	90185-08097	NUT, SELF-LOCKING	2	
10	5KE-14753-10	SILENCER, EXHAUST	2	
11	5KE-1489A-00	FIBER	1	
12	90267-48147	RIVET, BLIND	10	
13	4DP-14755-00	GASKET, SILENCER	2	
14	97027-06620	BOLT	4	
15	92907-06600	WASHER, PLATE	4	



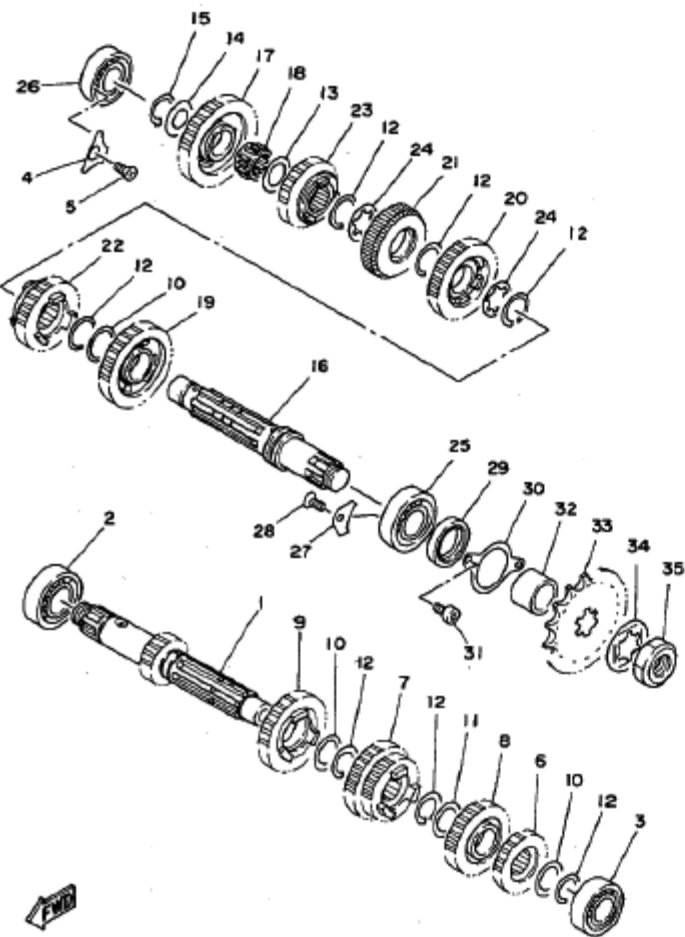
5KE2100-1100

REF. NO.	PART NO.	DESCRIPTION	QTY	REMARKS
1	5KE-15100-02	CRANKCASE ASSY	1	
2	99530-10014	.PIN, DOWEL	2	
3	93210-19758	O-RING	2	
4	93210-28543	O-RING	1	
5	90445-093H5	HOSE (L330)	1	
6	90340-18101	PLUG, STRAIGHT SCREW	1	
7	90201-183H2	WASHER, PLATE	1	
8	90109-084F1	BOLT	6	
9	91317-06030	BOLT	6	
10	91314-06035	BOLT	3	
11	5KE-15411-00	COVER, CRANKCASE 1	1	
12	5KE-15461-00	GASKET, CRANKCASE COVER 1	1	
13	91317-06025	BOLT	3	
14	5KE-15421-00	COVER, CRANKCASE 2	1	
15	90338-06041	PLUG	1	
16	90430-06166	GASKET	1	
17	4A0-15363-00	PLUG, OIL	1	
18	93210-21160	O-RING	1	
19	90430-12202	GASKET	1	
20	90340-12144	PLUG, STRAIGHT SCREW	1	
21	93608-12019	PIN, DOWEL	2	
22	91317-06020	BOLT	10	
23	5KE-15461-00	GASKET, CRANKCASE COVER 2	1	
24	5KE-15131-00	CRANKCASE 3	1	
25	99530-10014	PIN, DOWEL	2	
26	90109-06026	BOLT	2	
27	90109-06029	BOLT	4	



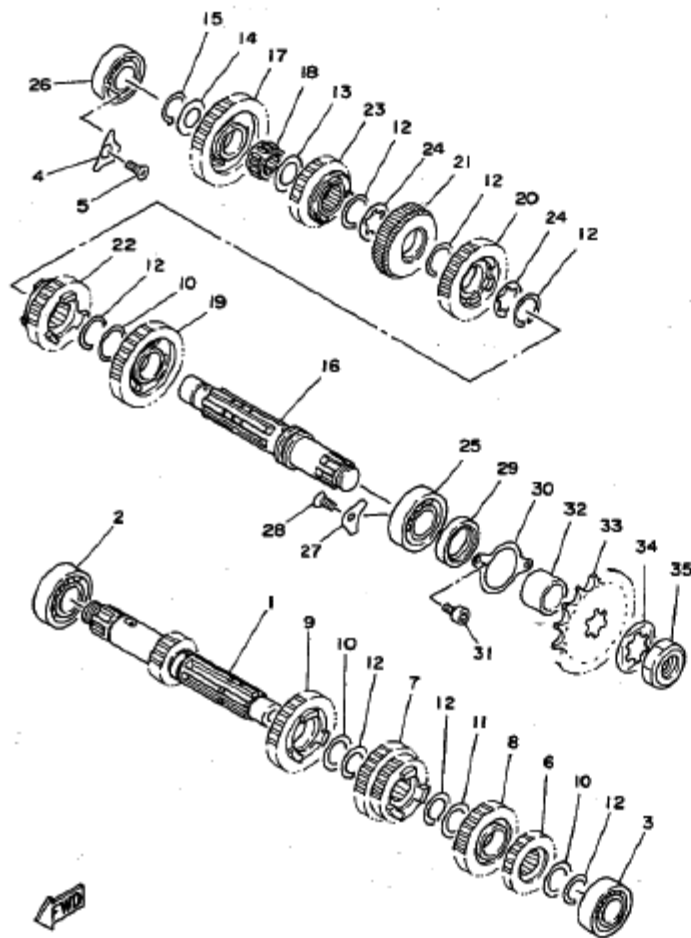
3YL1100-1110

REF. NO.	PART NO.	DESCRIPTION	QTY	REMARKS
1	4DP-13324-00	GEAR, PUMP DRIVE	1	
2	5KE-18151-00	GEAR, PRIMARY DRIVEN	1	
3	5KE-16310-00	CLUTCH HOUSING ASSY	1	
4	98102-30243	.OIL SEAL	1	
5	3R4-16371-01	BOSS, CLUTCH	1	
6	2BJ-16351-00	PLATE, PRESSURE 1	1	
7	168-16324-00	PLATE, CLUTCH 1 (T=2.3)	5	
8	3YL-16321-01	PLATE, FRICTION	2	
9	3AK-16321-00	PLATE, FRICTION	4	
10	90501-230A5	SPRING, COMPRESSION	6	
11	90159-06016	SCREW, WITH WASHER	6	
12	5F7-16181-00	SPACER 1	1	
13	3YL-18154-00	PLATE, THRUST 1	1	
14	93310-332J5	BEARING	1	
15	5F7-18153-00	WASHER, THRUST	1	
16	90215-20212	WASHER, LOCK	1	
17	90170-20255	NUT	1	
18	59W-16356-00	ROD, PUSH 1	1	
19	93210-09165	O-RING	2	
20	5F7-16343-00	SCREW, ADJUSTING	1	
21	93210-04279	O-RING	1	
22	92907-06200	WASHER	1	
23	95307-06600	NUT	1	
24	93515-32029	BALL	1	
25	93210-22164	O-RING	1	
26	93210-42482	O-RING	1	
27	93101-56095	OIL SEAL	1	



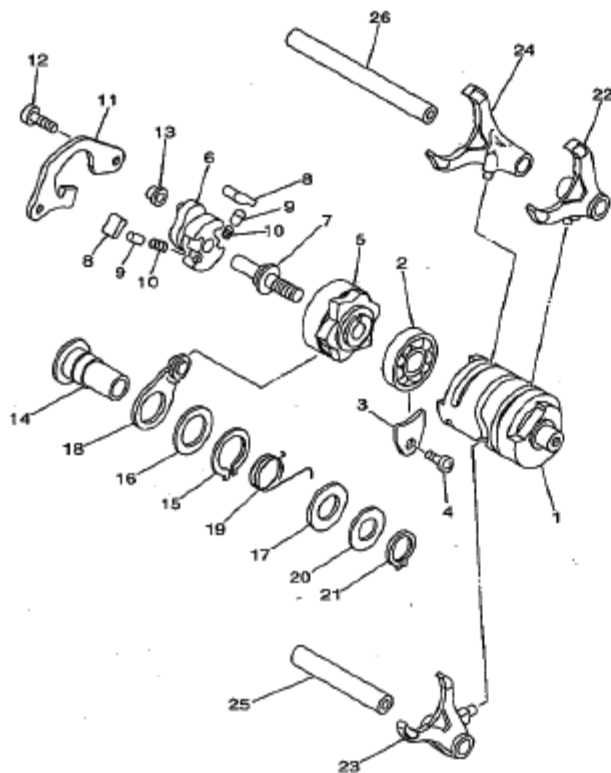
40P2100-3121

REF. NO.	PART NO.	DESCRIPTION	QTY	REMARKS
1	5KE-17411-30	AXLE, MAIN (16T)	1	
2	93306-20526	BEARING (B6206)	1	
3	93306-00442	BEARING	1	
4	5KE-15381-00	PLATE, BEARING COVER	1	
5	90151-06001	SCREW, COUNTERSUNK	1	
6	4DP-17121-12	GEAR, 2ND PINION (21T)	1	
7	5KE-17131-30	GEAR, 3RD/4TH PINION (21T/22T)	1	
8	3YL-17151-30	GEAR, 5TH PINION (21T)	1	
9	5KE-17161-30	GEAR, 6TH PINION (27T)	1	
10	90201-253K0	WASHER, PLATE (T=1.0)	3	UN
	90201-256E6	WASHER, PLATE (T=0.9)	3	UN
11	90201-256E4	WASHER, PLATE (T=1.5)	1	
12	93440-25084	CIRCLIP	7	
13	90201-20276	WASHER, PLATE (T=1.0)	1	
14	90201-20276	WASHER, PLATE (T=1.0)	1	UN
	90201-208E5	WASHER, PLATE (T=0.9)	1	UN
15	99009-20460	CIRCLIP	1	
16	5KE-17421-00	AXLE, DRIVE	1	
17	5KE-17211-30	GEAR, 1ST WHEEL (31T)	1	
18	93310-22057	BEARING (K20-24X10 S)	1	
19	4DP-17221-12	GEAR, 2ND WHEEL (31T)	1	
20	5KE-17231-10	GEAR, 3RD WHEEL (26T)	1	
21	5KE-17241-10	GEAR, 4TH WHEEL (24T)	1	
22	3YL-17251-30	GEAR, 5TH WHEEL (21T)	1	
23	5KE-17261-30	GEAR, 6TH WHEEL (25T)	1	
24	9F7-17138-00	WASHER (T=0.7)	2	UN
	90209-22082	WASHER (T=0.5)	2	UN



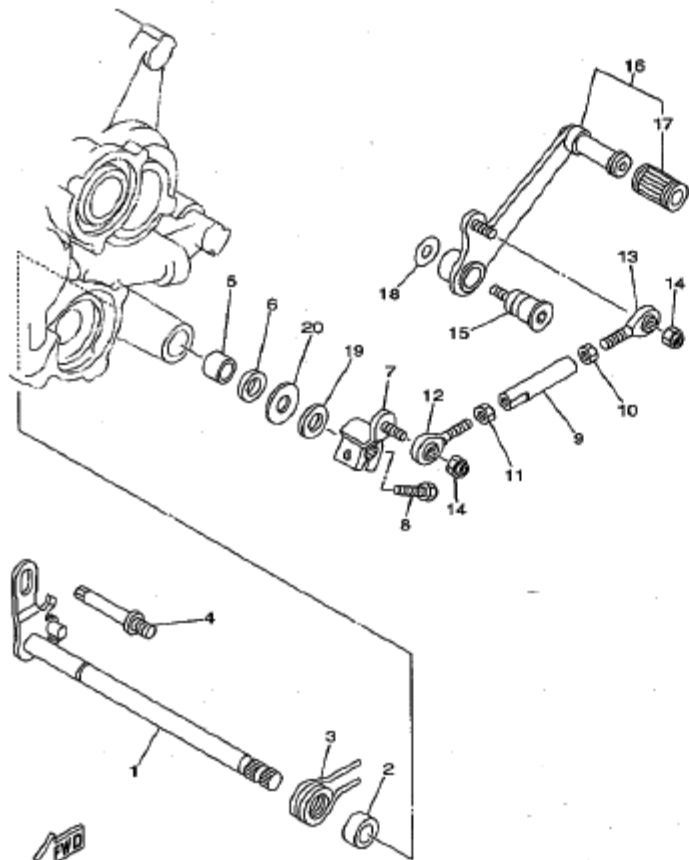
40P2100-3121

REF. NO.	PART NO.	DESCRIPTION	QTY	REMARKS
25	93306-20574	BEARING	1	
26	93306-20470	BEARING	1	
27	4JT-15381-01	PLATE, BEARING COVER	1	
28	90151-09001	SCREW, COUNTERSUNK	1	
29	93102-32337	OIL SEAL	1	
30	3AK-17471-00	PLATE, COVER	1	
31	91317-05012	BOLT	2	
32	90387-25001	COLLAR	1	
33	93834-14178	SPROCKET, DRIVE (14T)	1	STD
	93834-15079	SPROCKET, DRIVE (15T)	1	AP
	93834-16104	SPROCKET, DRIVE (16T)	1	AP
34	90215-21121	WASHER, LOCK	1	
35	90179-20255	NUT	1	



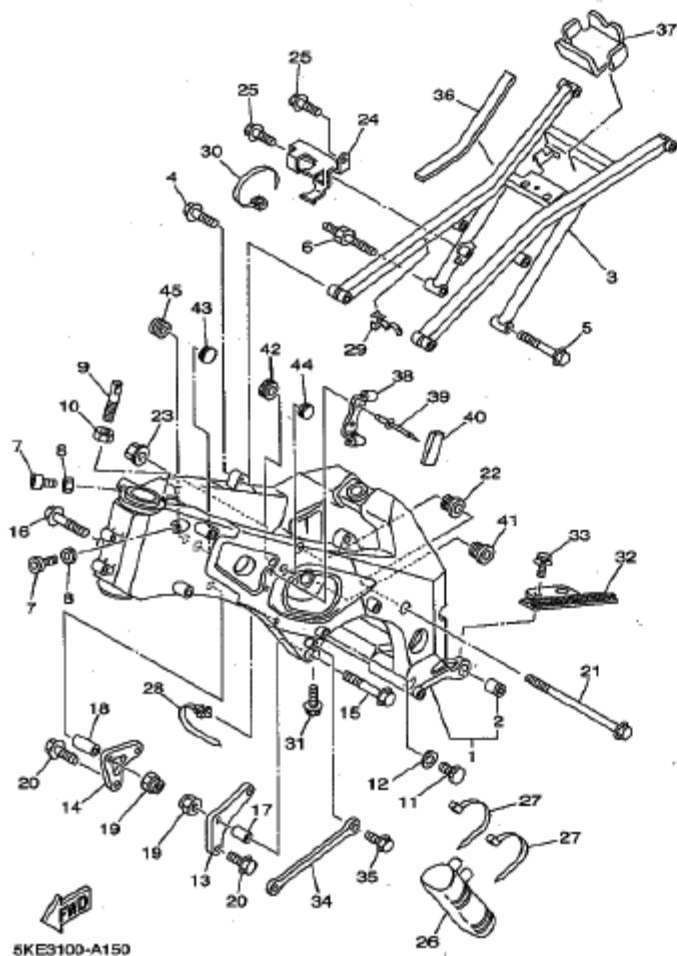
5KE1100-0130

REF. NO.	PART NO.	DESCRIPTION	QTY	REMARKS
1	5KE-18541-00	CAM, SHIFT	1	
2	93305-90302	BEARING	1	
3	3XV-18562-00	PLATE, STOPPER 2	1	
4	90157-05004	SCREW, PAN HEAD	1	
5	3YL-18185-00	SEGMENT	1	
6	3XV-18122-00	LEVER, SHIFT 2	1	
7	3XV-18173-00	PIN, SHIFT	1	
8	3YL-18182-00	PAWL, SHIFTER	2	
9	3YL-18184-00	PIN, PAWL	2	
10	90501-05205	SPRING, COMPRESSION	2	
11	5KE-18172-00	GUIDE, SHIFT	1	
12	91318-06014	BOLT	2	
13	3XJ-18178-00	ROLLER, SHIFT LEVER	1	
14	90367-127V3	COLLAR	1	
15	99009-17400	CIRCLIP	1	
16	90201-177G4	WASHER, PLATE	1	
17	90201-154E3	WASHER, PLATE (T=1.0)	1	
18	3XV-18140-00	STOPPER LEVER ASSY	1	
19	90508-231A5	SPRING, TORSION	1	
20	90201-127E1	WASHER, PLATE	1	
21	99009-12400	CIRCLIP	1	
22	5KE-18511-00	FORK, SHIFT 1	1	
23	5KE-18512-00	FORK, SHIFT 2	1	
24	5KE-18513-00	FORK, SHIFT 3	1	
25	3XV-18531-00	BAR, SHIFT FORK GUIDE 1	1	
26	5KE-18535-00	BAR, SHIFT FORK GUIDE 2	1	

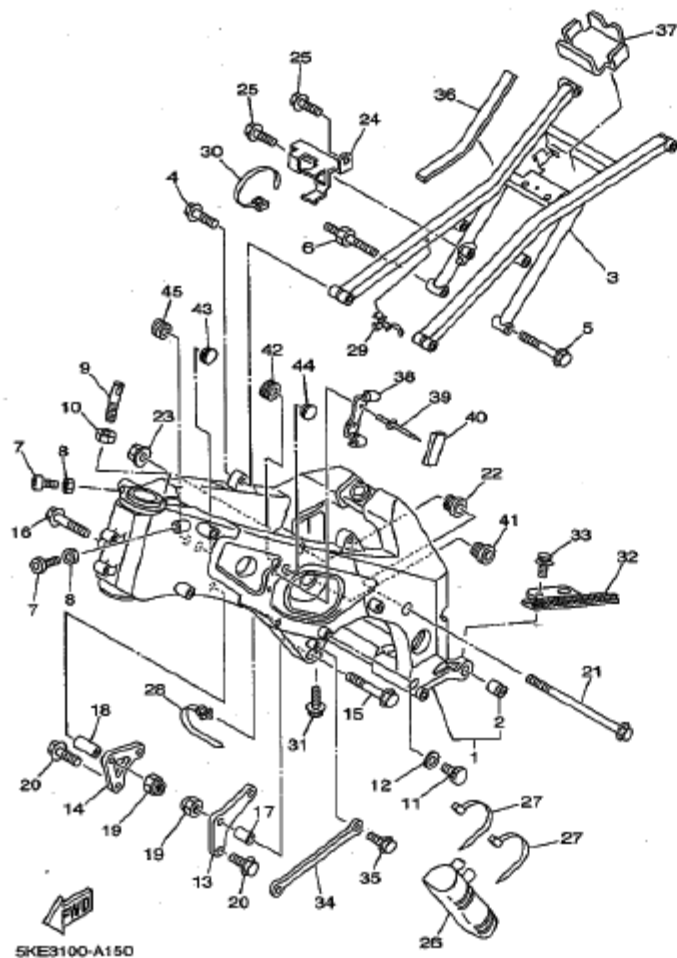


SKE1100-0140

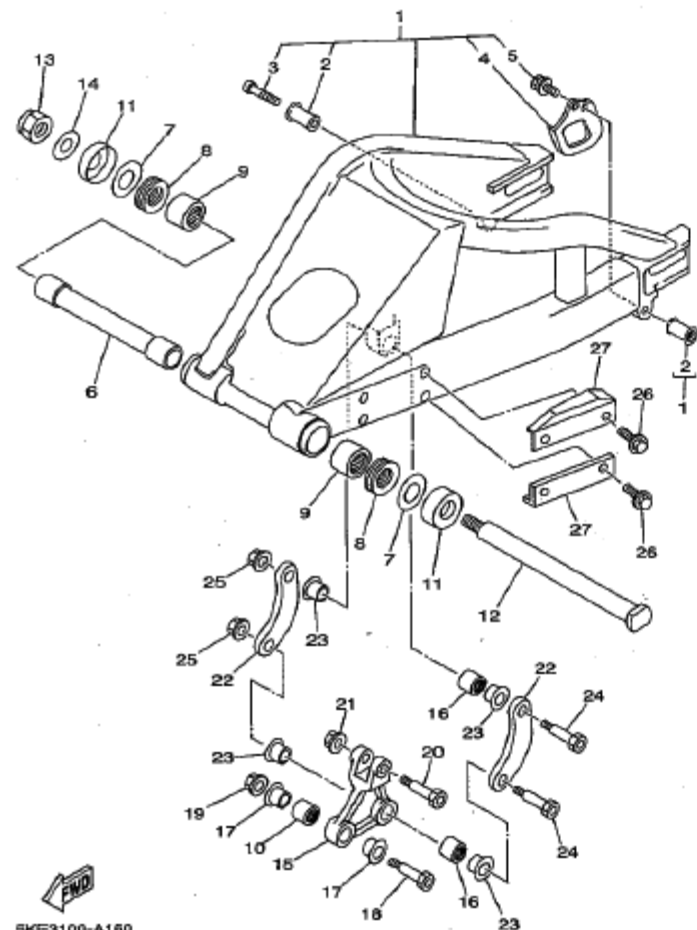
REF. NO.	PART NO.	DESCRIPTION	QTY	REMARKS
1	SKE-18101-00	SHIFT SHAFT ASSY	1	
2	90560-12361	SPACER	1	
3	90508-29742	SPRING, TORSION	1	
4	3MA-18127-00	STOPPER, SCREW	1	
5	90383-12013	BUSH, FORMED	1	
6	93109-12012	OIL SEAL	1	
7	4DP-18112-00	ARM, SHIFT	1	
8	97017-06020	BOLT	1	
9	5KE-18115-00	ROD, SHIFT	1	
10	90170-06228	NUT(COUNTER CLOCKWISE)	1	
11	95304-06700	NUT	1	
12	3TC-18116-00	JOINT, ROD 1	1	
13	3TC-18117-00	JOINT, ROD 2	1	
14	95697-06100	NUT, U	2	
15	90109-087F8	BOLT	1	
16	4DP-18110-00	SHIFT PEDAL ASSY	1	
17	3FV-18113-00	COVER, SHIFT PEDAL	1	
18	90201-097F0	WASHER, PLATE	1	
19	90560-12075	SPACER	1	
20	90201-12588	WASHER, PLATE	1	



REF. NO.	PART NO.	DESCRIPTION	QTY	REMARKS
1	5KE-21110-01	FRAME COMP.	1	
2	36Y-27414-00	.DAMPER, FOOTREST	1	
3	4TW-21190-02	REAR FRAME COMP.	1	
4	95827-06025	BOLT, FLANGE	2	
5	95827-06045	BOLT, FLANGE	1	
6	5KE-2171V-00	BOLT	1	
7	91317-06020	BOLT	2	
8	95307-06900	NUT	2	
9	5KE-2134T-00	BOLT, TANK FITTING	1	
10	95307-08700	NUT	1	
11	90339-06041	PLUG	2	
12	90430-06166	GASKET	2	
13	5KE-21411-00	BRACKET, ENGINE 1	1	
14	5KE-21419-00	BRACKET, ENGINE 2	1	
15	95827-10045	BOLT, FLANGE	1	
16	95827-10060	BOLT, FLANGE	1	
17	4JT-21118-00	SLEEVE, 2	1	
18	5KE-2119T-10	SLEEVE 2	1	
19	95607-10200	NUT, SELF-LOCKING	2	
20	95027-06020	BOLT, FLANGE	4	
21	90105-10300	BOLT, FLANGE	2	
22	4JT-21495-10	BOLT, ENGINE ADJUSTING	2	
23	90179-10896	NUT	2	
24	5KE-2134V-00	BRACKET	1	
25	95027-06012	BOLT, FLANGE	2	
26	3YL-21751-00	TANK, OIL	1	
27	90465-13275	CLAMP	2	

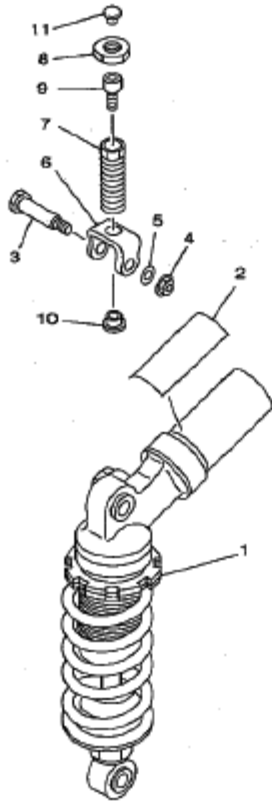


REF. NO.	PART NO.	DESCRIPTION	SKE4			REMARKS
28	90464-12089	CLAMP	2			
29	90464-18246	CLAMP	3			
30	90465-13152	CLAMP	1			
31	90109-067E6	BOLT	2			
32	4TW-22151-00	SEAL, GUARD	1			
33	90119-05239	BOLT, WITH WASHER	2			
34	4TW-2117A-01	STAY	1			
35	95027-06012	BOLT, FLANGE	1			
36	1KT-82122-00	SEAT, BATTERY	2			
37	5KE-21747-00	DAMPER	1			
38	5KE-2139V-00	HOOK	1			
39	90267-32018	RIVET, BLIND	2			
40	50M-2163B-00	DAMPER 1	1			
41	4DP-21495-00	BOLT, ENGINE ADJUSTING	1			
42	90480-18276	GROMMET	1			
43	90338-18266	PLUG	1			
44	90480-14163	GROMMET	1			
45	90480-14585	GROMMET	1			



SKE3100-A160

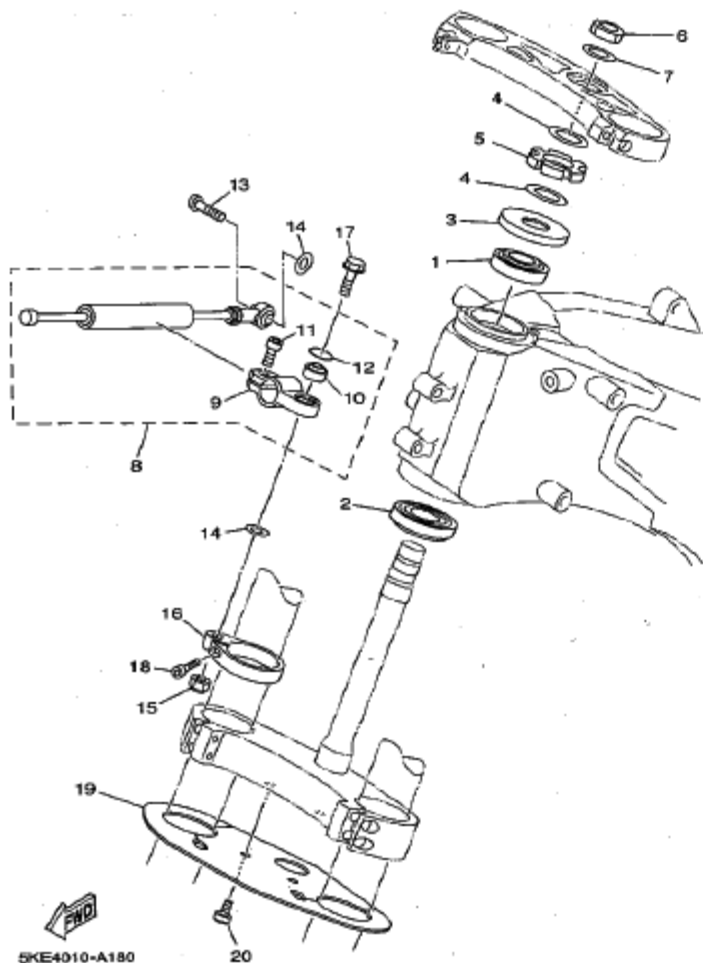
REF. NO.	PART NO.	DESCRIPTION	SHEET	REMARKS
1	4TW-22110-02	REAR ARM COMP.	1	
2	4JT-2216F-10	.HOOK	2	
3	91317-06940	.BOLT	2	
4	4TW-22187-10	.GUIDE, CHAIN	1	
5	90119-06228	.BOLT, WITH WASHER	2	
6	3XV-22184-00	BUSH	1	
7	1X2-22127-00-20	SHIM (0.2T)	2	
8	93342-22516	BEARING	2	
9	93315-42523	BEARING	2	
10	93320-21507	BEARING	1	
11	3FV-22128-00	COVER, THRUST 1	2	
12	3MA-22141-01	SHAFT, PIVOT	1	
13	90185-18104	NUT, SELF-LOCKING	1	
14	92907-18200	WASHER	1	
15	5KE-2217A-00	ARM, RELAY	1	
16	93320-21507	BEARING	2	
17	90387-124Y8	COLLAR	2	
18	90101-10709	BOLT	1	
19	95607-10200	NUT, SELF-LOCKING	1	
20	90101-10709	BOLT	1	
21	95607-10200	NUT, SELF-LOCKING	1	
22	5KE-2217F-00	ROD, CONNECTING 1	2	
23	90387-124Y8	COLLAR	4	
24	90101-10709	BOLT	2	
25	95607-10200	NUT, SELF-LOCKING	2	
26	90119-06227	BOLT, WITH WASHER	4	
27	4TW-22147-00	PROTECTOR, CHAIN	2	



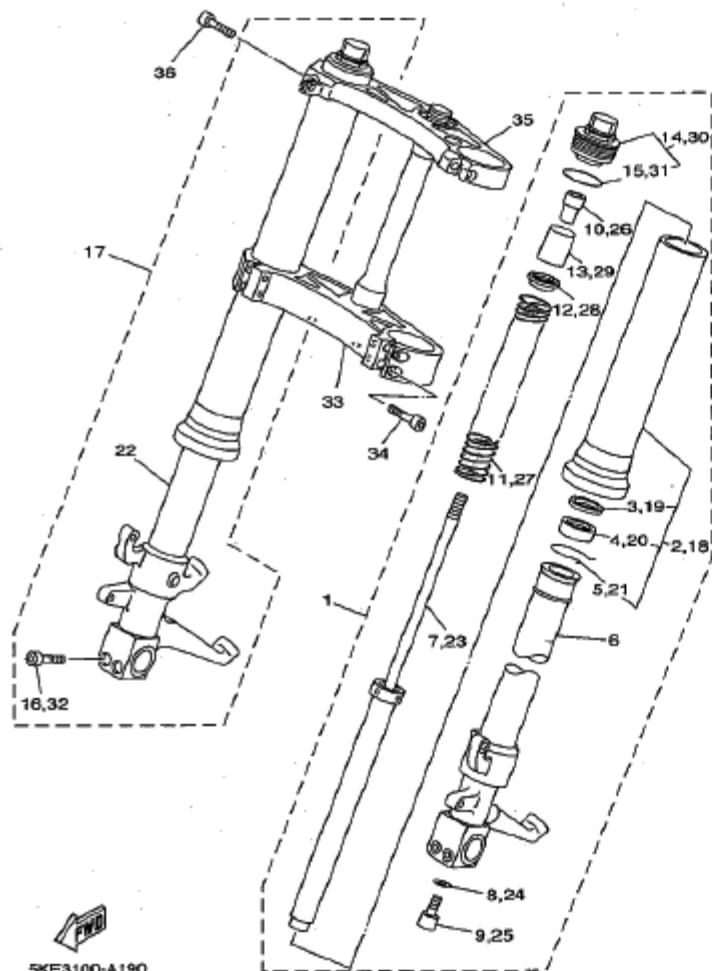
REF. NO.	PART NO.	DESCRIPTION	QTY	REMARKS
1	5KE-22210-10	SHOCK ABSORBER ASSY, REAR	1	
2	4AA-22259-50	LABEL, WARNING	1	
3	90101-10709	BOLT	1	
4	95607-10200	NUT, SELF-LOCKING	1	
5	90201-127J6	WASHER, PLATE	1	
6	4JT-22219-00	BRACKET, UPPER	1	
7	4JT-22239-00	ADJUSTER	1	
8	1RK-22251-00	NUT 1	1	
9	91317-10016	BOLT	1	
10	3AK-22252-00	NUT	1	
11	90480-14153	GROMMET	1	



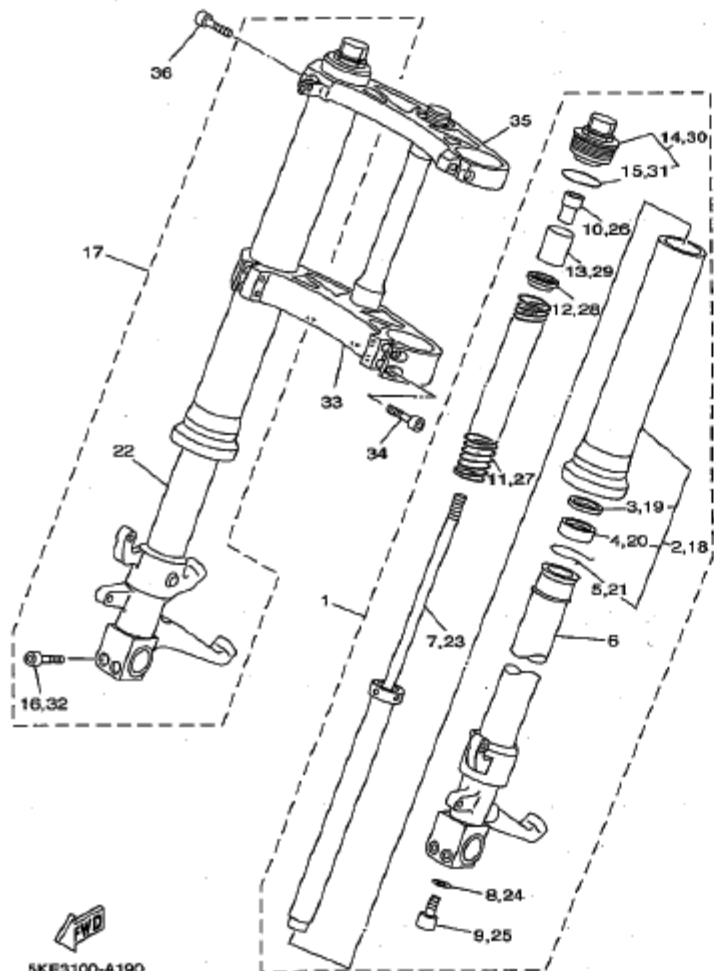
5KE2110-1170



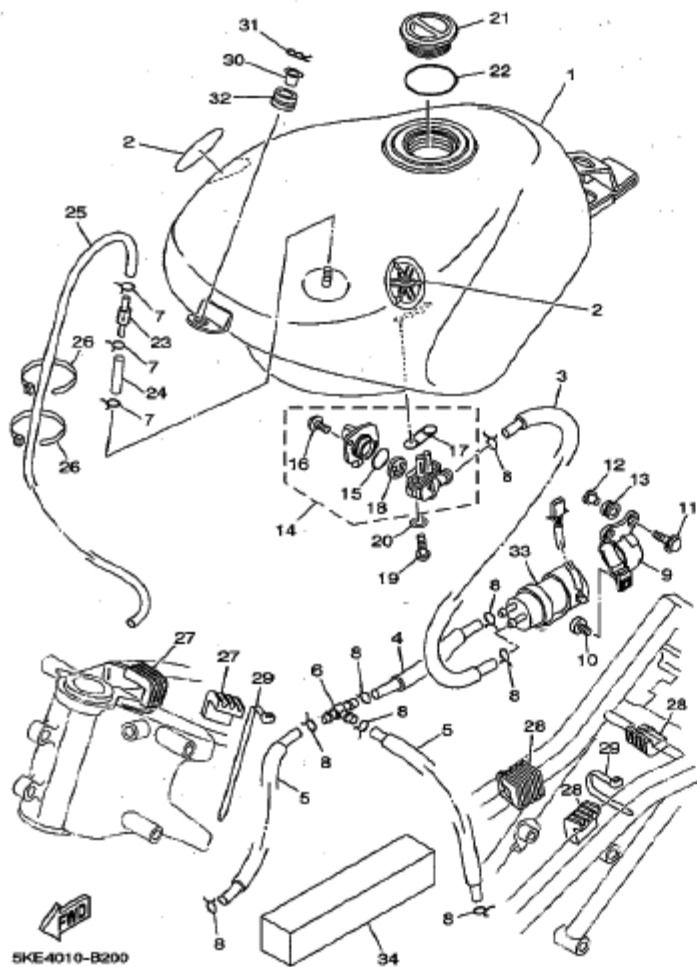
REF. NO.	PART NO.	DESCRIPTION	QTY	REMARKS
1	93332-00001	BEARING	1	
2	93332-00081	BEARING	1	
3	1J7-23415-00	COVER, BALL RACE 1	1	
4	90201-25526	WASHER, PLATE (T=2.0)	2	
5	90179-25033	NUT	1	
6	1Rk-22251-00	NUT 1	1	
7	90201-225A4	WASHER, PLATE (T=1.0)	1	
8	5KE-23490-10	HANDLEBAR SHIMMY DAMPER ASSY	1	
9	5KE-2331W-00	.BRACKET, UPPER	1	
10	93389-999T7	.BEARING	1	
11	91314-06016	.BOLT	1	
12	93450-21053	.CIRCLIP	1	
13	90109-084F7	BOLT	1	
14	90201-08M12	WASHER, PLATE	2	
15	95607-08100	NUT, U	1	
16	5KE-23495-10	STAY, DAMPER	1	
17	95827-08035	BOLT, FLANGE	1	
18	91317-06020	BOLT	1	
19	5KE-21542-20	FENDER, INNER	1	
20	90150-06021	SCREW, ROUND HEAD	2	



REF. NO.	PART NO.	DESCRIPTION	SKE4	REMARKS
1	5KE-23102-20	FRONT FORK ASSY (L.H)	1	
2	5KE-23136-00	.TUBE, OUTER (RIGHT)	1	
3	36Y-23146-10	.WASHER, OIL SEAL	1	
4	3JD-23145-L0	.OIL SEAL	1	
5	26H-23156-00	.CLIP, OIL SEAL	1	
6	5KE-23110-20	.INNER TUBE COMP.1	1	
7	5KE-23170-10	.CYLINDER COMP, FRONT FORK	1	
8	2KB-23158-L0	.GASKET	1	
9	3LC-23181-00	.BOLT, HEXAGON SOCKET HEAD	1	
10	4TW-23357-10	.NUT	1	
11	3YL-23141-00	.SPRING, FRONT FORK	1	
12	4TW-23142-10	.SEAT, SPRING UPPER	1	
13	4TW-23118-10	.SPACER	1	
14	4TW-23111-10	.BOLT, CAP	1	
15	3SP-23147-M0	.O-RING	1	
16	5KE-23128-00	.BOLT, AXLE HOLDER	2	
17	5KE-23103-20	FRONT FORK ASSY (R.H)	1	
18	5KE-23136-00	.TUBE, OUTER (RIGHT)	1	
19	36Y-23146-10	.WASHER, OIL SEAL	1	
20	3JD-23145-L0	.OIL SEAL	1	
21	26H-23156-00	.CLIP, OIL SEAL	1	
22	5KE-23120-20	.INNER TUBE COMP.2	1	
23	5KE-23170-10	.CYLINDER COMP, FRONT FORK	1	
24	2KB-23158-L0	.GASKET	1	
25	3LC-23181-00	.BOLT, HEXAGON SOCKET HEAD	1	
26	4TW-23357-10	.NUT	1	
27	3YL-23141-00	.SPRING, FRONT FORK	1	



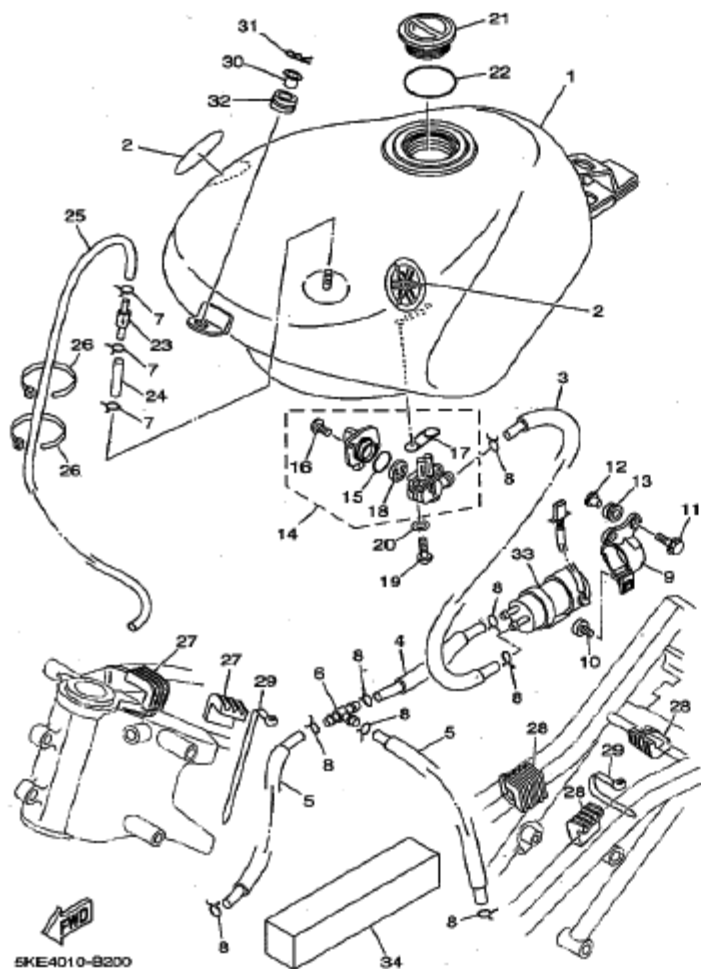
REF. NO.	PART NO.	DESCRIPTION	QTY	REMARKS
28	4TW-23142-10	.SEAT, SPRING UPPER	1	
29	4TW-23118-10	.SPACER	1	
30	4TW-23111-10	.BOLT, CAP	1	
31	3SP-23147-M0	.O-RING	1	
32	SKE-23128-00	.BOLT, AXLE HOLDER	2	
33	4TW-23340-21	UNDER BRACKET COMP.	1	
34	91314-08035	BOLT	4	
35	4TW-23435-01	CROWN, HANDLE	1	
36	91317-08035	BOLT	2	



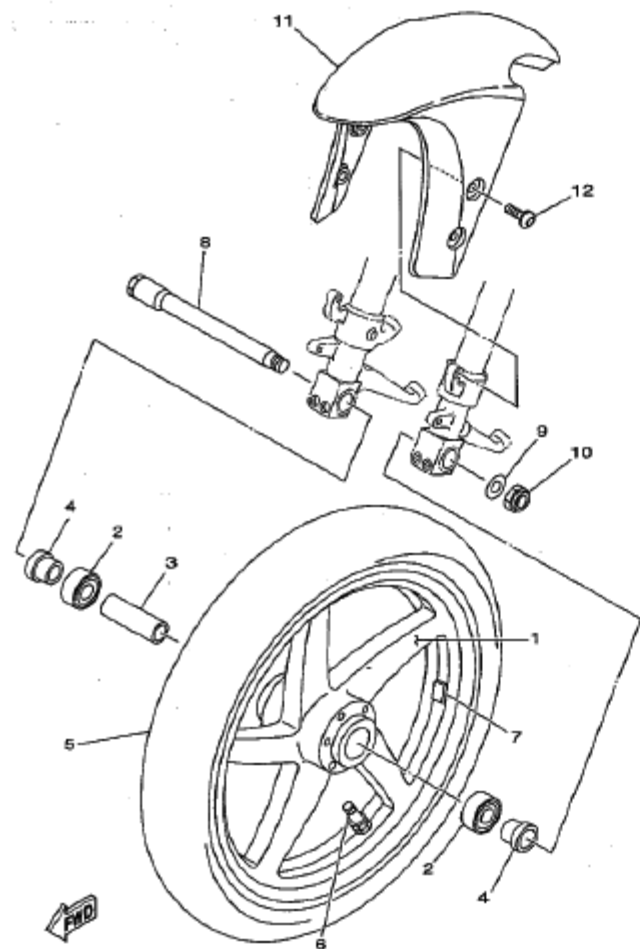
SKE4010-B200

FIG. 20 FUEL TANK

REF. NO.	PART NO.	DESCRIPTION	SKE	REMARKS
1	5KE-24110-00-36	FUEL TANK COMP.	1	WW
2	5KE-2411B-00	EMBLEM	2	
3	5KE-24311-00	PIPE, FUEL 1	1	
4	5KE-24312-10	PIPE 2	1	
5	5KE-24313-00	PIPE 3	2	
6	6BJ-24378-00	PIPE, JOINT 4	1	
7	90467-09006	CLIP	3	
8	90467-10008	CLIP	8	
9	3CV-24491-10	BRACKET, FUEL PUMP	1	
10	98907-05008	SCREW, BIND	1	
11	90119-06096	BOLT, WITH WASHER	2	
12	90387-06737	COLLAR	2	
13	90480-13163	GROMMET	2	
14	4JT-24500-00	FUEL COCK ASSY 1	1	
15	3AJ-24534-00	.SEAL, COCK	1	
16	97801-03008	.SCREW, PAN HEAD	2	
17	4XB-24512-00	.O-RING	1	
18	3AJ-24523-00	.VALVE PACKING	1	
19	90149-06011	SCREW	2	
20	90202-05193	WASHER, PLATE	2	
21	4JT-24511-00	BODY, CAP	1	
22	4JT-24612-00	GASKET, CAP	1	
23	3XJ-24380-00	PIPE JOINT ASSY	1	
24	91A20-05004	TUBE, FLEXIBLE VINYL	1	
25	91A20-06095	TUBE, FLEXIBLE VINYL	1	
26	90465-13152	CLAMP	2	
27	4DP-24181-00	DAMPER, LOCATING 1	2	

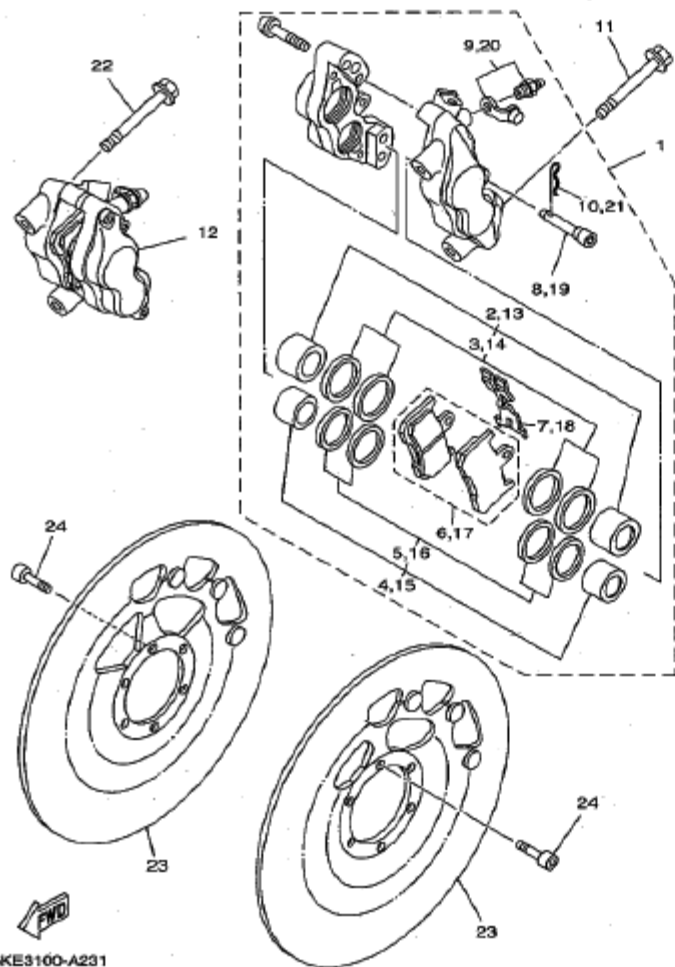


REF. NO.	PART NO.	DESCRIPTION	QTY	REMARKS
28	3LC-241B2-00	DAMPER, LOCATING 2	3	
29	80465-13275	CLAMP	5	
30	90387-081F5	COLLAR	1	
31	4JT-2411M-00	CLIP	1	
32	90480-18525	GROMMET	1	
33	4NK-13907-00	FUEL PUMP COMP.	1	
34	4JT-2411R-00	PLATE 1	10	AP



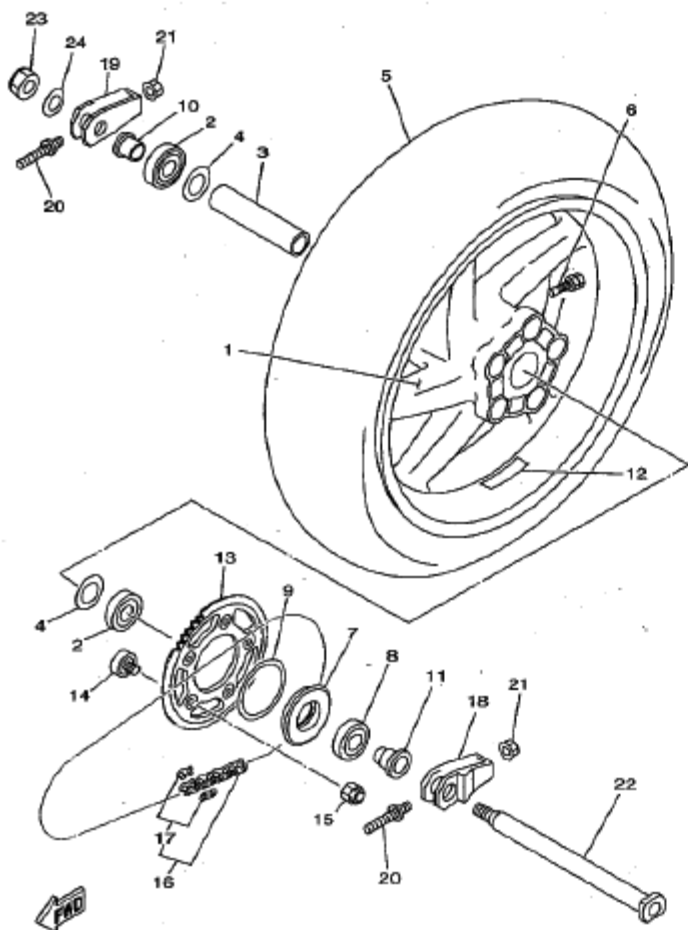

 6KE4010-B220

REF. NO.	PART NO.	DESCRIPTION	QTY	REMARKS
1	4TW-25168-00	CAST WHEEL, FRONT	1	
2	93305-00621	BEARING	2	
3	4TW-25117-00	SPACER, BEARING	1	
4	4TW-25163-00	COLLAR, WHEEL	2	
5	94112-1713L	TIRE (120/60 ZR17 KR106)	1	DUNLOP
6	93900-00031	VALVE, RIM	1	
7	4TW-25398-00	BALANCER, WHEEL	1	UN
8	4DP-25181-10	AXLE, WHEEL	1	
9	90201-183E1	WASHER, PLATE	1	
10	90185-18104	NUT, SELF-LOCKING	1	
11	6KE-21510-00	FRONT FENDER COMP.	1	
12	90111-06023	BOLT	4	



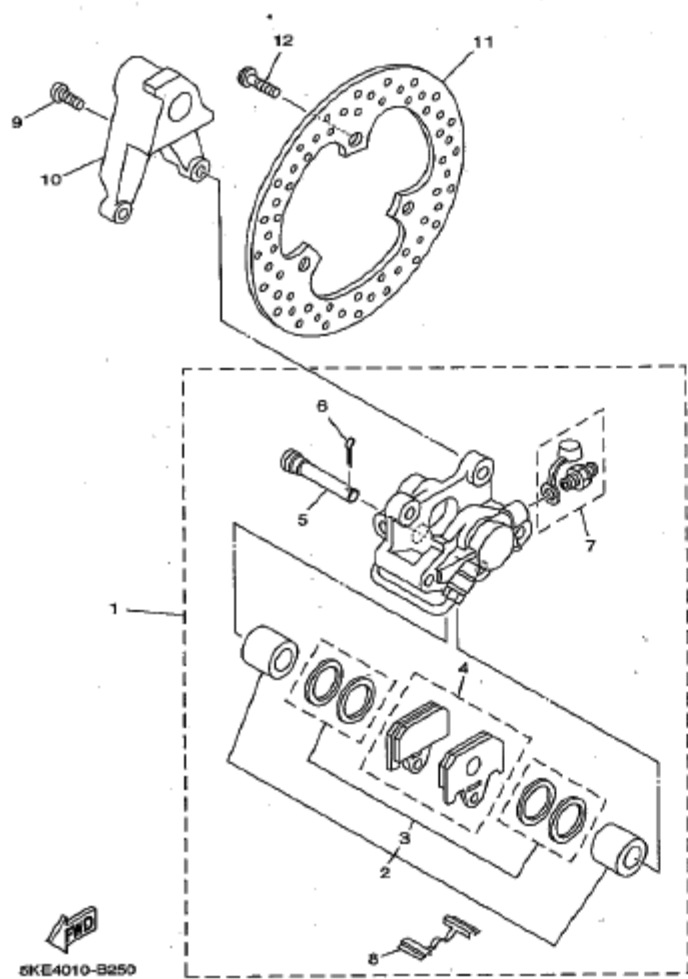
SKE3160-A231

REF. NO.	PART NO.	DESCRIPTION	QTY	REMARKS
1	5KE-2590T-00	CALIPER ASSY (LEFT)	1	
2	4TW-W0057-00	.PISTON ASSY, CALIPER	1	
3	4TW-W0047-00	..CALIPER SEAL KIT	1	
4	4TW-W0057-10	.PISTON ASSY, CALIPER	1	
5	4TW-W0047-10	..CALIPER SEAL KIT	1	
6	5KE-W0045-00	.BRAKE PAD KIT	1	
7	5KE-25919-00	.SUPPORT, PAD	1	
8	5KE-25924-00	.PIN, PAD	1	
9	1UY-W0048-50	.BLEED SCREW KIT	1	
10	90468-10050	.CLIP	1	
11	5KE-25818-00	BOLT, CALIPER	2	
12	5KE-2590U-00	CALIPER ASSY (RIGHT)	1	
13	4TW-W0057-00	.PISTON ASSY, CALIPER	1	
14	4TW-W0047-00	..CALIPER SEAL KIT	1	
15	4TW-W0057-10	.PISTON ASSY, CALIPER	1	
16	4TW-W0047-10	..CALIPER SEAL KIT	1	
17	5KE-W0045-00	.BRAKE PAD KIT	1	
18	5KE-25919-00	.SUPPORT, PAD	1	
19	5KE-25924-00	.PIN, PAD	1	
20	1UY-W0048-50	.BLEED SCREW KIT	1	
21	90468-10050	.CLIP	1	
22	5KE-25818-00	BOLT, CALIPER	2	
23	4JT-2581T-00	DISC BRAKE ASSY	2	
24	90110-08193	BOLT, HEXAGON SOCKET HEAD	12	

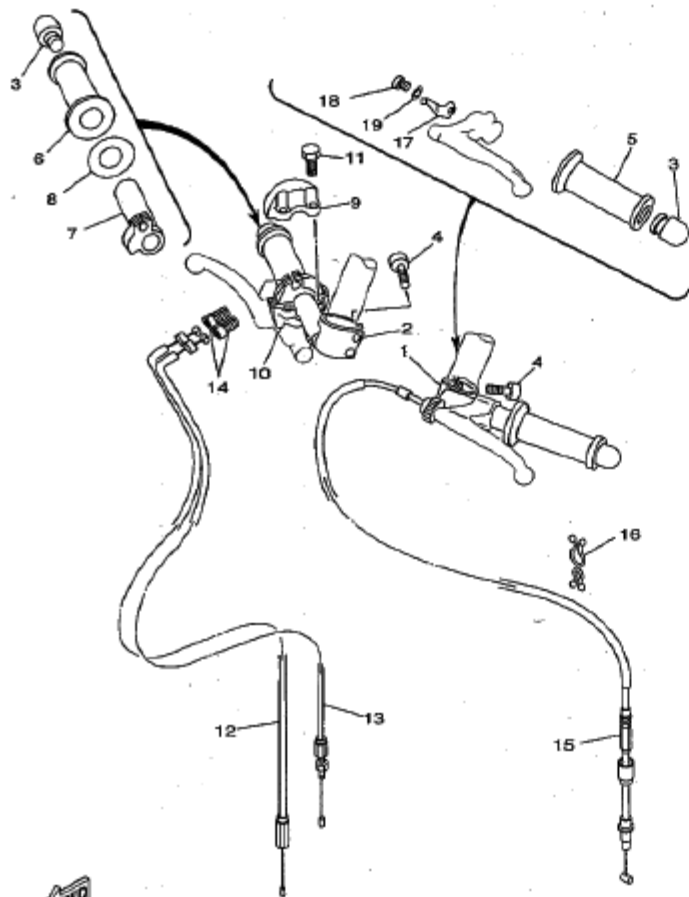


5KE2100-1240

REF. NO.	PART NO.	DESCRIPTION	QTY	REMARKS
1	5KE-25338-00	CAST WHEEL, REAR	1	
2	93306-00621	BEARING	2	
3	4TW-25317-00	SPACER, BEARING	1	
4	4DP-2518A-00	PLATE, FITTING	2	
5	94116-1713M	TIRE (165/55 ZR17 KR108)	1	DUNLOP
6	93900-C0031	VALVE, RIM	1	
7	5KE-25366-10	CLUTCH, HUB	1	
8	93306-60601	BEARING (B6906)	1	
9	5KE-25384-00	WASHER, WHEEL	1	
10	4TW-25389-00	COLLAR, WHEEL	1	
11	5KE-25376-00	COLLAR, WHEEL	1	
12	4TW-25368-00	BALANCER, WHEEL	1	UN
13	5KE-25436-10	SPROCKET, DRIVEN (36T)	1	STD
	5KE-25435-10	SPROCKET, DRIVEN (35T)	1	AP
	5KE-25437-10	SPROCKET, DRIVEN (37T)	1	AP
	5KE-25438-10	SPROCKET, DRIVEN (38T)	1	AP
	5KE-25439-10	SPROCKET, DRIVEN (39T)	1	AP
	5KE-25440-10	SPROCKET, DRIVEN (40T)	1	AP
14	3YL-25364-00	DAMPER	5	
15	90185-08097	NUT, SELF-LOCKING	6	
16	94561-62110	CHAIN (FKGB520TRUJ 110L)	1	STD
	94561-62114	CHAIN (FKGB520TRUJ 114L)	1	AP
17	94661-62031	JOINT, CHAIN	1	
18	4TW-25368-01	PULLER, CHAIN 1	1	
19	4TW-25389-01	PULLER, CHAIN 2	1	
20	4DP-25379-00	BOLT, CHAIN PULLAR	2	
21	90185-08097	NUT, SELF-LOCKING	2	

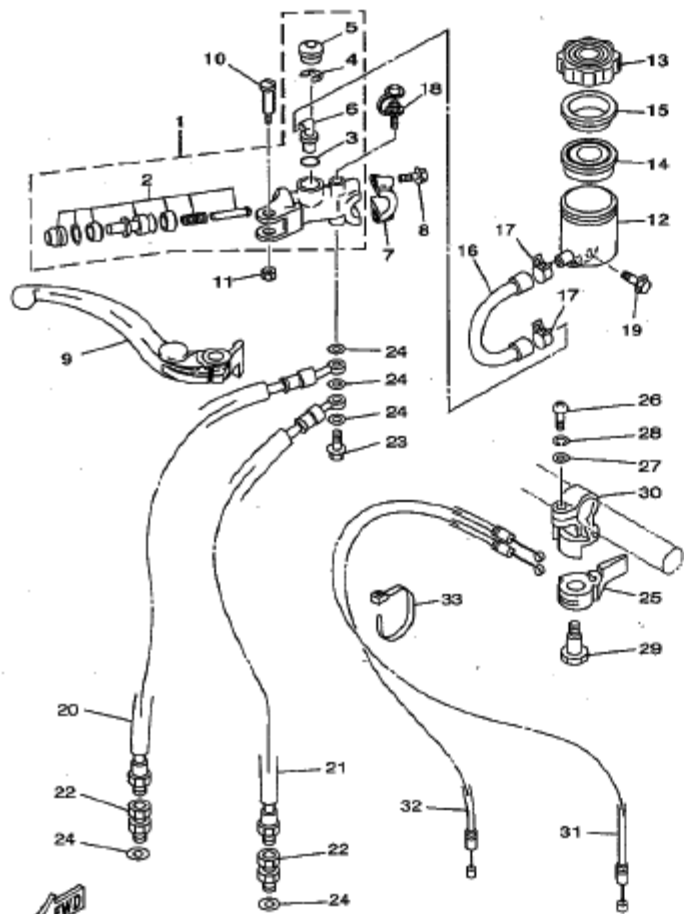


REF. NO.	PART NO.	DESCRIPTION	QTY	REMARKS
1	4TW-2580W-01	CALIPER ASSY, REAR 2	1	
2	4DP-W0057-00	.PISTON ASSY, CALIPER	1	
3	3LC-W0047-50	.CALIPER SEAL KIT	1	
4	4TW-W0046-00	.BRAKE PAD KIT 2	1	
5	4JT-25824-00	.PIN, PAD	1	
6	91401-16012	.PIN, COTTER	1	
7	1UY-W0048-50	.BLEED SCREW KIT	1	
8	5KE-25919-50	.SUPPORT, PAD	1	
9	92017-08020	BOLT, BUTTON HEAD	2	
10	4TW-25819-00	BRACKET, CALIPER	1	
11	4TW-2582W-00	DISC, REAR BRAKE 2	1	
12	90109-083G4	BOLT	3	



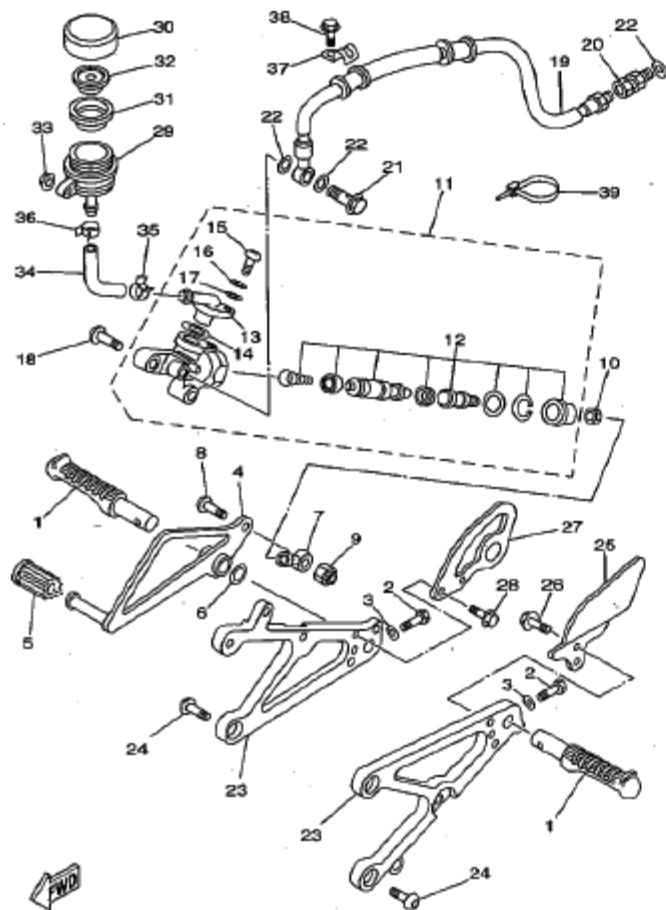
4TW3100-8260

REF. NO.	PART NO.	DESCRIPTION	QTY	REMARKS
1	3YL-26121-00	HANDLEBAR (LEFT)	1	
2	3YL-26122-01	HANDLEBAR (RIGHT)	1	
3	4JT-26246-00	END, GRIP	2	
4	91317-09025	BOLT	4	
5	47X-26241-00	GRIP	1	
6	47X-26242-00	GRIP (RIGHT)	1	
7	3YL-26243-00	TUBE, THROTTLE GUIDE	1	
8	3Y1-26248-00	RING, LEAF	1	
9	3YL-26281-01	CAP, GRIP UPPER	1	
10	3YL-26282-00	CAP, GRIP LOWER	1	
11	91317-05020	BOLT	2	
12	5KE-26311-00	CABLE, THROTTLE 1	1	
13	5KE-26312-00	CABLE, THROTTLE 2	1	
14	90123-06007	BOLT	2	
15	5KE-26335-00	CABLE, CLUTCH	1	
16	90464-16115	CLAMP	1	
17	5F6-26368-00	SPRING, LOCK	1	
18	98507-05006	SCREW, PAN HEAD	1	
19	92907-05100	WASHER, SPRING	1	



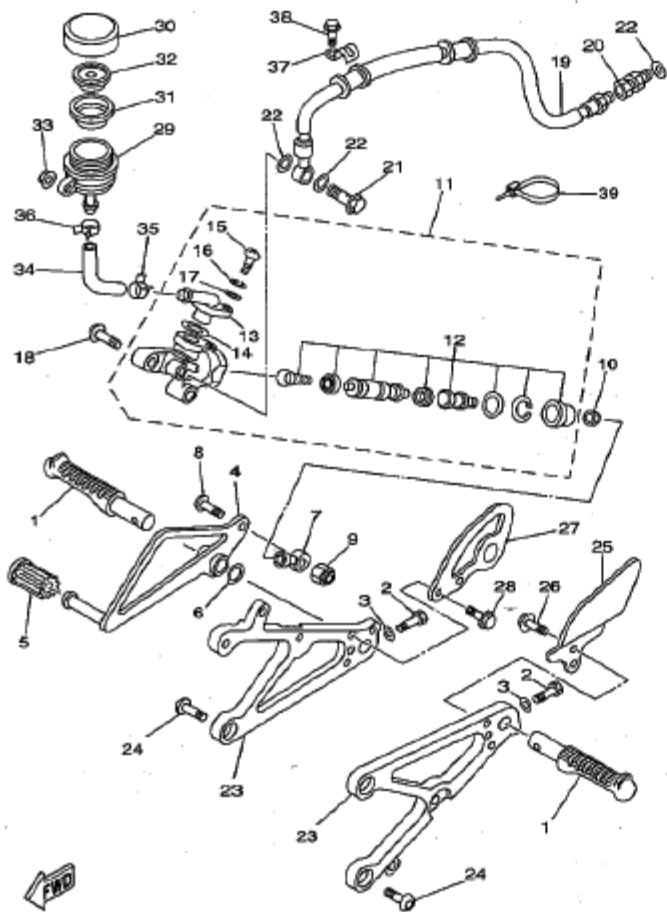
5KE2100-1271

REF. NO.	PART NO.	DESCRIPTION	QTY	REMARKS
1	5KE-W2587-00	MASTER CYLINDER SUB ASSY	1	
2	5KE-W0041-00	.CYLINDER KIT, MASTER	1	
3	93210-15620	.O-RING	1	
4	2VN-25868-00	.CIRCLIP	1	
5	3FV-2589A-00	.COVER, DUST	1	
6	2VN-2582A-50	.JOINT	1	
7	58A-25867-00	BRACKET, MASTER CYLINDER	1	
8	5EB-26332-00	BOLT	2	
9	5KE-83922-10	LEVER 2	1	
10	3FV-2589F-00	BOLT, LEVER	1	
11	95605-06100	NUT, U	1	
12	3FV-25894-00	TANK, RESERVOIR	1	
13	3GM-25852-50	CAP, RESERVOIR	1	
14	3FV-25854-00	DIAPHRAGM, RESERVOIR	1	
15	2J2-25855-50	BUSH, DIAPHRAGM	1	
16	5KE-25885-00	HOSE, RESERVOIR	1	
17	3FA-24356-00	CLIP, PIPE 1	2	
18	1UY-W0048-50	BLEED SCREW KIT	1	
19	95027-06014	BOLT, FLANGE	1	
20	5KE-25872-10	HOSE, BRAKE 1	1	
21	5KE-25873-10	HOSE, BRAKE 2	1	
22	3LC-25885-00	JOINT	2	
23	90401-10160	BOLT, UNION	1	
24	90201-10118	WASHER, PLATE	5	
25	240-83941-00	LEVER, STARTER	1	
26	98507-06018	SCREW, PAN HEAD	1	
27	90201-12175	WASHER, PLATE	1	



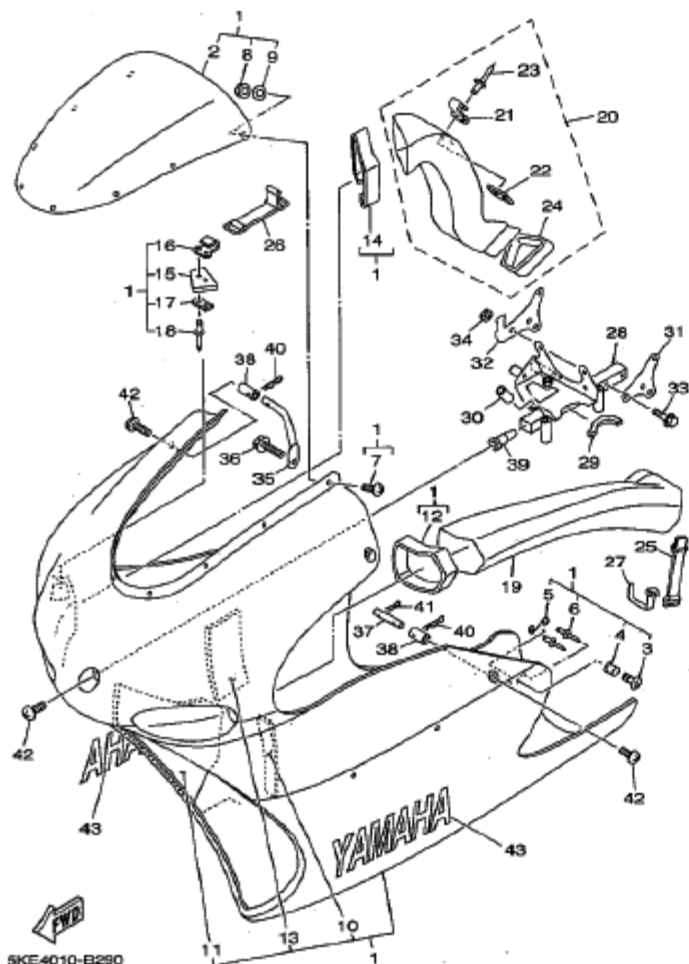
5KE1100-0280

REF. NO.	PART NO.	DESCRIPTION	QTY	REMARKS
1	4JT-27411-20	FOOTREST 1	2	
2	97007-06020	BOLT	2	
3	92907-06800	WASHER, PLATE	2	
4	5KE-27211-00	PEDAL, BRAKE	1	
5	4A0-18113-00	COVER, SHIFT PEDAL	1	
6	90201-14212	WASHER, PLATE	1	
7	8CW-18159-00	JOINT 1	1	
8	92017-06020	BOLT, BUTTON HEAD	1	
9	95807-06100	NUT, U	1	
10	95307-06600	NUT	1	
11	3YL-2583V-00	RR. MASTER CYLINDER ASSY.	1	
12	3YL-W0042-50	CYLINDER KIT, MASTER	1	
13	36Y-2582A-50	JOINT	1	
14	93210-15620	O-RING	1	
15	98511-04012	SCREW, PAN HEAD	1	
16	92902-04100	WASHER, SPRING	1	
17	92901-04800	WASHER, PLATE	1	
18	92017-08025	BOLT, BUTTON HEAD	2	
19	4TW-25874-00	HOSE, BRAKE	1	
20	3LC-25885-00	JOINT	1	
21	90401-10168	BOLT, UNION	1	
22	90201-10118	WASHER, PLATE	3	
23	4JT-27412-20	BRACKET, FOOTREST 1	2	
24	92017-08020	BOLT, BUTTON HEAD	4	
25	4TW-27445-00	PLATE 1	1	
26	90119-05239	BOLT, WITH WASHER	2	
27	4TW-27264-00	BRACKET 2	1	

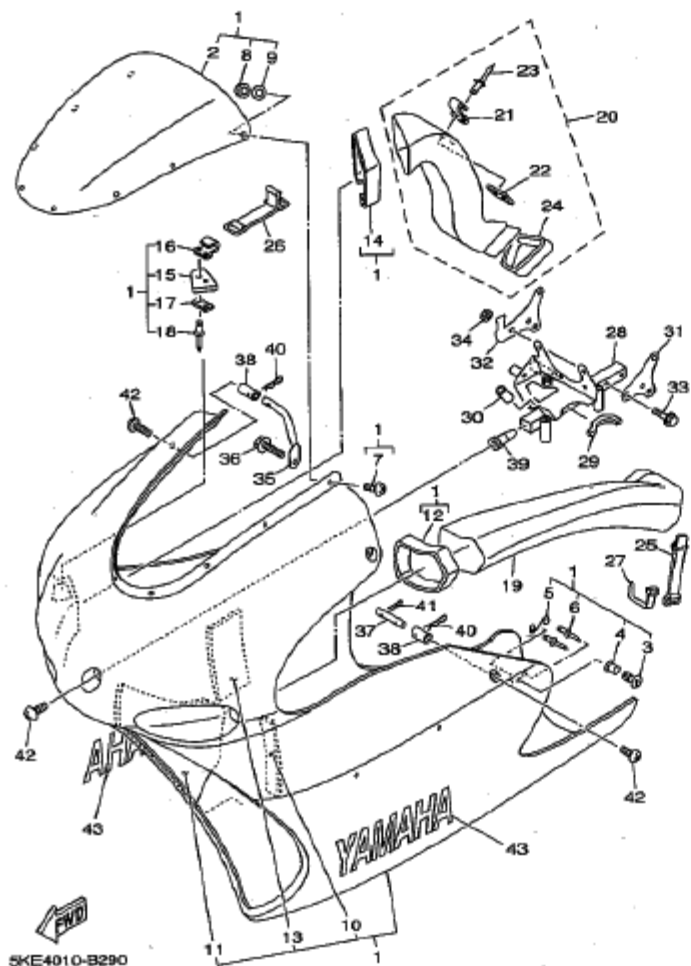


5KE1100-0280

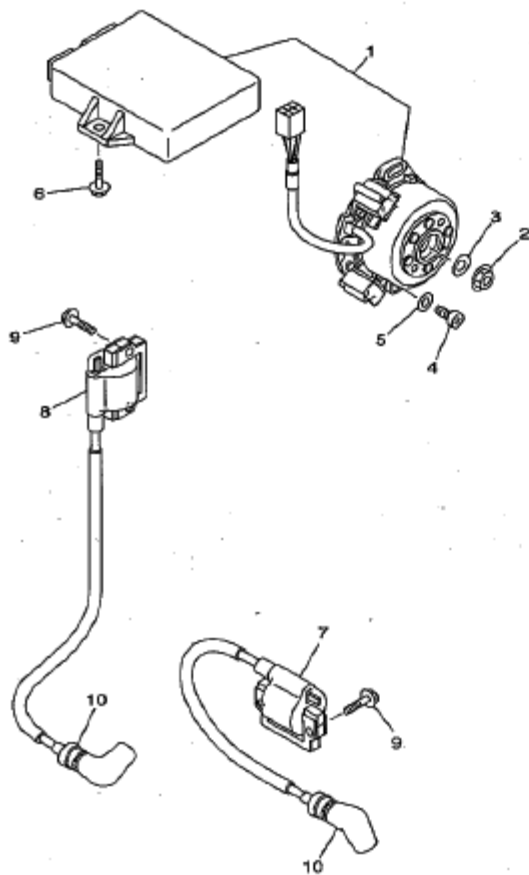
REF. NO.	PART NO.	DESCRIPTION	QTY	REMARKS
28	90119-05239	BOLT, WITH WASHER	2	
29	4EW-25894-00	TANK, RESERVOIR	1	
30	3XP-25852-50	CAP, RESERVOIR	1	
31	2VN-25854-00	DIAPHRAGM, RESERVOIR	1	
32	2VN-25855-00	BUSH, DIAPHRAGM	1	
33	95607-06200	NUT, SELF U-FLANGE	1	
34	4TW-25895-00	HOSE, RESERVOIR	1	
35	90467-14057	CLIP	1	
36	90467-11044	CLIP	1	
37	3XY-25876-00	HOLDER, BRAKE HOSE 2	2	
38	95607-06016	BOLT, FLANGE	2	
39	90464-12089	CLAMP	2	



REF. NO.	PART NO.	DESCRIPTION	QTY	REMARKS
1	5KE-28350-10	COWLING ASSY	1	
2	5KE-28381-00	WINDSHIELD	1	
3	3YL-28386-00	HEAD	5	
4	240-28389-00	RIVET	5	
5	3YL-28388-00	SPRING	5	
6	90267-32103	RIVET, BLIND	10	
7	96907-04010	SCREW, BIND	8	
8	96607-04100	NUT, U	8	
9	92907-04200	WASHER	8	
10	5KE-21638-00	DAMPER 1	1	
11	5KE-28372-00	DAMPER	1	
12	4TW-28371-00	DAMPER	1	
13	3YB-21747-00	DAMPER	1	
14	5KE-28371-00	DAMPER	1	
15	5KE-28336-00	PLATE	1	
16	4TW-2175R-00	HOOK, BAND	1	
17	4TW-2175L-00	PLATE, LOCK	1	
18	90267-30189	RIVET, BLIND	2	
19	5KE-2838N-00	DUCT 1	1	
20	5KE-2838R-00	DUCT 2	1	
21	4TW-2175R-00	HOOK, BAND	1	
22	4TW-2175L-00	PLATE, LOCK	1	
23	90267-30189	RIVET, BLIND	2	
24	5KE-28371-10	DAMPER	1	
25	1BQ-82131-00	BAND, BATTERY	1	
26	3TJ-82131-00	BAND, BATTERY	1	
27	90465-10068	CLAMP	1	

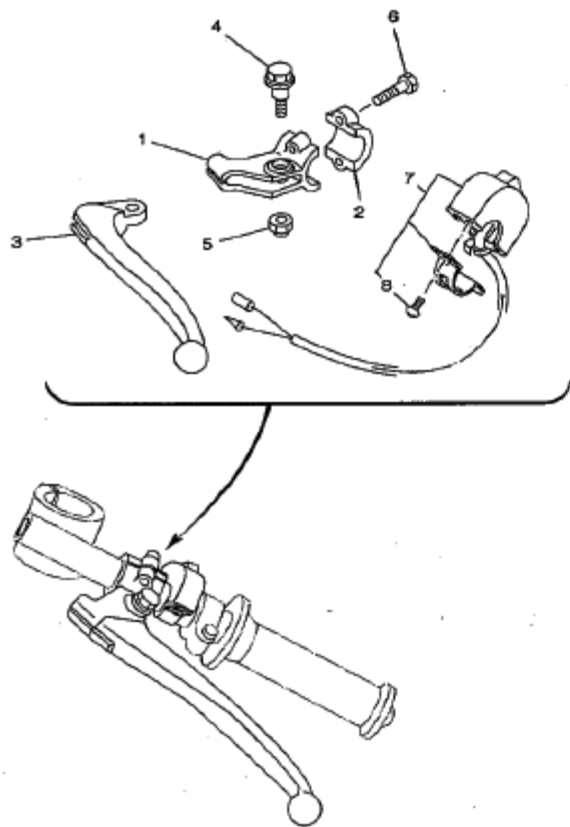


REF. NO.	PART NO.	DESCRIPTION	QTY	REMARKS
28	5KE-28358-01	STAY 1	1	
29	5KE-28345-10	MOLE 1	1	
30	90446-17346	HOSE	1	
31	4DP-2836A-00	BRACKET 1	1	
32	4TW-2836E-00	BRACKET 2	1	
33	95027-08030	BOLT, FLANGE	4	
34	95617-06100	NUT, U	4	
35	5KE-28321-00	STAY 1	2	
36	95027-08014	BOLT, FLANGE	2	
37	3YL-28358-00	STAY 3	2	
38	4A0-28364-00	NUT	4	
39	4DP-28362-01	NUT	1	
40	4DP-28334-00	CLIP, COWLING	4	
41	91401-25030	PIN, COTTER	2	
42	90150-06021	SCREW, ROUND HEAD	5	
43	99247-00280	EMBLEM, YAMAHA	2	

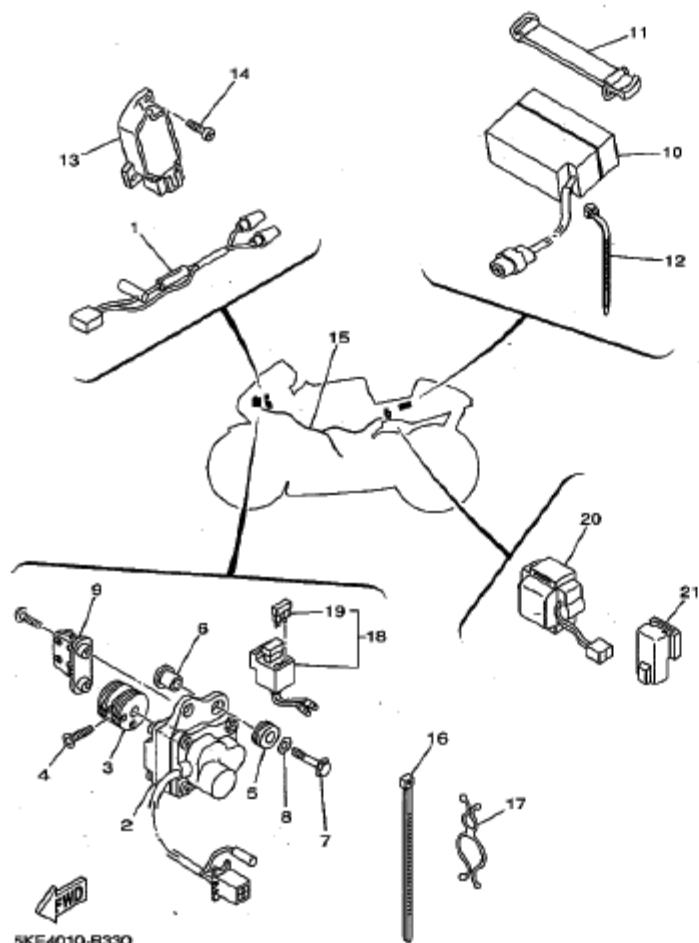



5KE4010-B300

REF. NO.	PART NO.	DESCRIPTION	REQ.		REMARKS
1	5KE-85501-30	C.D.I. MAGNETO SET	1		
2	90179-12248	NUT	1		
3	90201-127E1	WASHER, PLATE	1		
4	98580-08020	SCREW, PAN HEAD	2		
5	90201-08043	WASHER, PLATE	2		
6	95027-08020	BOLT, FLANGE	2		
7	3YL-82310-00	IGNITION COIL ASSY	1		
8	3YL-82320-01	IGNITION COIL ASSY	1		
9	95027-08020	BOLT, FLANGE	4		
10	4PE-82370-10	PLUG CAP ASSY	2		



REF. NO.	PART NO.	DESCRIPTION	QTY	REMARKS
1	5F6-82911-00	HOLDER, LEVER 1	1	
2	4V4-82913-00	HOLDER, LEVER LOWER 1	1	
3	214-83912-00	LEVER 1	1	
4	90109-06799	BOLT	1	
5	95607-08100	NUT, U	1	
6	97007-05020	BOLT	2	
7	4TW-83978-00	SWITCH, HANDLE 1	1	
8	98507-04014	.SCREW, PAN HEAD	2	



REF. NO.	PART NO.	DESCRIPTION	QTY	REMARKS
1	4TW-82117-00	WIRE, LEAD	1	
2	3LC-85860-00	GEARED MOTOR COMP.	1	
3	5KE-85821-00	PULLEY, DRIVE	1	
4	90151-05631	SCREW, COUNTERSUNK	1	
5	90480-14023	GROMMET	2	
6	90387-063E6	COLLAR	2	
7	95027-06025	BOLT, FLANGE	2	
8	90201-06380	WASHER, PLATE	2	
9	5KE-85824-00	BRACKET, CABLE	1	
10	4TW-82100-00	BATTERY ASSY (GS PE12V0.8)	1	
11	18G-82131-00	BAND, BATTERY	1	
12	90464-13077	CLAMP	1	
13	1JK-81980-A1	RECTIFIER & REGULATOR ASSY	1	
14	98507-06020	SCREW, PAN HEAD	2	
15	5KE-82590-20	WIRE HARNESS ASSY	1	
16	90465-13275	CLAMP	2	
17	90464-26114	CLAMP	2	
18	4HF-82150-00	FUSE HOLDER ASSY	1	
19	42X-82151-00	FUSE (10A-BL)	2	
20	4TW-82576-09	EMERGENCY STOP SWITCH ASSY	1	
21	1UY-81950-82	RELAY ASSY	1	

印刷番号索引表 (1/3 印刷)

PART NO.	REF. NO.	PART NO.	REF. NO.	PART NO.	REF. NO.	PART NO.	REF. NO.	PART NO.	REF. NO.	PART NO.	REF. NO.	PART NO.	REF. NO.
5KE-11111-10	1-1	2KM-13614-00	7-3	830-14231-11	8-14	3YL-17251-30	12-22	50M-21639-00	15-40	4TW-23340-21	19-33		
5KE-1311-10	1-7	3YL-13617-00	7-4	830-14231-12	8-14	5KE-17261-30	12-23	5KE-21639-00	29-10	4TW-23357-10	19-10		
5KE-131D-10	1-15	5KE-13620-00	7-9	830-14231-13	8-14	5KE-17411-30	12-1	5KE-2171V-00	15-6	1J7-23415-00	18-3		
5KE-131F-00	1-21	5KE-13621-01	7-7	8JD-14251-00	8-27	5KE-17421-00	12-16	3Y6-21747-00	29-13	4TW-23435-01	19-35		
5KE-131M-00	1-10	5KE-13622-00	7-15	5KE-14261-00	8-3	278-17424-01	2-6	5KE-21747-00	15-37	5KE-23490-10	18-8		
5KE-131W-00	1-25	4NK-13907-00	20-33	1FN-14565-00	8-7	3AK-17471-00	12-30	3YL-21751-00	15-26	5KE-23495-10	18-16		
5KE-131X-00	1-20	5KE-14101-30	8-1	5KE-14610-21	9-1	8KE-18101-00	14-1	4TW-2175L-00	7-27	5KE-24110-00-36	20-1		
5KE-132D-10	1-16	5KE-14102-30	8-2	5KE-14620-00	9-2	4DP-18110-00	14-16		29-17	5KE-2411B-00	20-2		
5KE-132E-00	1-28	3JD-14104-00	8-6	5KE-1463A-00	9-11	4DP-18112-00	14-7	5KE-2175L-00	7-30	4JT-2411M-00	20-31		
5KE-133E-00	1-34	4TW-14107-17	8-10	5KE-14753-19	9-10	3FV-18113-00	14-17	4TW-2175R-00	7-23	4JT-2411R-00	20-34		
4TW-133F-00	1-35	4TW-1410A-00	8-5	4DP-14755-00	9-13	4AD-18113-00	28-5		29-16	4DP-24181-00	20-27		
4TW-133G-01	1-36	5KE-1410H-00	8-13	5KE-1490J-30	8-13	5KE-18115-00	14-9	4TW-2176X-00	7-31	3LC-24162-00	20-28		
5KE-133H-00	1-37	5KE-14112-80	8-22	5KE-15100-02	10-1	3TC-18116-00	14-12	4TW-22110-02	16-1	5KE-24311-00	20-3		
5KE-134E-00	1-17	5ET-14115-00	8-17	5KE-15131-00	10-24	3TC-18117-00	14-13	1X2-22127-00-20	16-7	5KE-24312-10	20-4		
5KE-1351-20	1-38	4TW-14131-00	8-12	4AD-15363-00	10-17	3KV-18122-00	13-6	3FV-22128-00	16-11	5KE-24313-00	20-5		
5KE-1351-30	1-38	5KE-14141-R9	8-19	5KE-15381-00	12-4	3MA-18127-00	14-4	3MA-22141-01	16-12	3PA-24356-00	27-17		
5KE-1351-40	1-38	5KE-14141-S0	8-19	4JT-15381-01	3-5	3KV-18140-00	13-18	4TW-22147-00	16-27	68J-24378-00	20-6		
5KE-1351-50	1-38	5KE-14141-S1	8-19		12-27	8CW-18156-00	28-7	4TW-22151-00	15-32	3KJ-24383-00	20-23		
5KE-1354-00	1-11	5KE-14141-S2	8-19	5KE-15411-00	10-11	5KE-18172-00	13-11	4JT-2216F-10	16-2	3CV-24491-10	20-9		
5KE-1400-10	2-1	5KE-14141-S3	8-19	5KE-15421-00	10-14	3KV-18173-00	13-7	5KE-2217A-00	16-15	4JT-24500-00	20-14		
5KE-1455-00	3-1	5KE-14141-S4	8-19	3YL-15441-00	11-35	3KJ-18178-00	13-13	5KE-2217F-00	16-22	4XB-24512-00	20-17		
5KE-1531-00	3-7	5KE-14141-S5	8-19	5KE-15451-00	10-12	3YL-18182-00	13-8	3XV-22184-00	16-6	3AJ-24523-00	20-18		
5KE-1536-00	2-12	4KM-14142-25	8-20	5KE-15461-00	10-23	3YL-18184-00	13-9	4TW-22187-10	16-4	3AJ-24534-00	20-15		
4JT-11811-11	2-8	4KM-14142-30	8-20	5KE-16111-00	2-13	3YL-18185-00	13-5	5KE-22219-10	17-1	4JT-24611-00	20-21		
5KE-11631-20-A0	2-7	4KM-14142-35	8-20	5KE-16151-00	11-2	5KE-18511-00	13-22	4JT-22219-00	17-6	4JT-24612-00	20-22		
5KE-11631-20-B0	2-7	137-14143-70	8-21	5F7-16153-00	11-15	5KE-18512-00	13-23	4JT-22239-00	17-7	5KE-24716-10	21-1		
5KE-11631-20-C0	2-7	137-14143-72	8-21	3YL-16154-00	11-13	5KE-18513-00	13-24	1RK-22251-00	17-8	5KE-24713-00	21-2		
40XM-11633-01	2-9	137-14143-74	8-21	5F7-16181-00	11-12	3KV-18531-00	13-25		18-6	4JT-24763-00	21-3		
5KE-11932-00	1-31	137-14143-76	8-21	5KE-16310-00	11-3	5KE-18535-00	13-26	3AK-22252-00	17-10	4TW-25117-00	22-3		
5KE-11932-10	1-32	137-14143-78	8-21	3AK-16321-00	11-9	5KE-18541-00	13-1	4AA-22259-50	17-2	4TW-25169-00	22-1		
3YL-12232-00	5-9	137-14143-80	8-21	3YL-16321-01	11-8	3KV-18582-00	13-3	5KE-23102-20	19-1	4DP-25181-10	22-8		
5KE-12422-01	4-7	137-14143-82	8-21	16B-16324-00	11-7	5KE-21110-01	15-1	5KE-23103-20	19-17	4TW-25183-00	22-4		
5KE-12428-00	4-8	137-14143-84	8-21	5F7-16343-00	11-20	4JT-21118-00	15-17	5KE-23110-20	19-6	4DP-2518A-00	24-4		
5KE-12450-00	4-1	137-14143-86	8-21	26J-16351-00	11-6	4TW-2117A-01	15-34	4TW-23111-10	19-14	4TW-25317-00	24-3		
4TW-12461-01	5-1	137-14143-88	8-21	69W-16356-00	11-18	4TW-21190-02	15-3	4TW-23118-10	19-13	5KE-25338-00	24-1		
22W-12462-00	5-2	137-14143-90	8-21	5KE-16357-00	11-28	5KE-2119T-10	15-18	5KE-23120-20	19-22	3YL-25364-00	24-14		
5KE-12482-00	5-11	137-14143-92	8-21	3RA-16371-01	11-5	5KE-21240-10	7-22	5KE-23128-00	19-16	5KE-25366-10	24-7		
5KE-12483-00	5-12	137-14143-94	8-21	5KE-16381-00	11-29	4TW-21249-01	7-28	5KE-23136-00	19-2	5KE-25376-00	24-11		
5KE-12484-00	5-13	137-14143-96	8-21	3XV-16384-00	11-32	5KE-2134T-00	15-9	3YL-23141-00	19-11	4DP-25379-00	24-20		
5KE-13161-00	6-12	137-14143-98	8-21	4DP-17121-12	12-6	5KE-2134V-00	15-24	4TW-23142-10	19-12	4TW-25381-00	24-22		
5HO-13310-00	6-2	2K8-14147-00	8-16	5KE-17131-30	12-7	5KE-2139V-00	15-38	3JD-23145-L0	19-4	4TW-25383-00	24-10		
5KE-13316-00	6-1	5ET-14147-00	8-24	5F7-17136-00	12-24	5KE-21411-00	15-13	36Y-23146-10	19-3	5KE-25384-00	24-9		
4DP-13324-00	11-1	137-1414K-00	8-21	3YL-17151-30	12-8	5KE-21419-00	15-14	3SP-23147-M0	19-15	4TW-25389-01	24-16		
5KE-13411-00	6-10	4TW-1416A-00	8-23	5KE-17161-30	12-9	4DP-21495-00	15-41	26H-23158-00	19-5	4TW-25389-01	24-19		
5KE-13555-00	7-8	5ET-14185-00	8-15	5KE-17211-30	12-17	4JT-21495-10	15-22	2KB-23158-L0	19-8	4TW-25396-00	22-7		
5KE-13565-00	7-16	353-14188-00	8-9	4DP-17221-12	12-19	5KE-21510-00	22-11	5KE-23170-10	19-7		24-12		
5KE-13610-00	7-1	4PE-14194-00	8-4	5KE-17231-10	12-20	5KE-21552-20	18-19	3LC-23181-00	19-9	5KE-25435-10	24-13		
3XV-13613-01	7-2	4TW-14197-00	8-28	5KE-17241-10	12-21	5KE-2160A-02	7-20	5KE-2331W-00	18-9	5KE-25436-10	24-13		

PART NO.	REF. NO.	PART NO.	REF. NO.	PART NO.	REF. NO.	PART NO.	REF. NO.	PART NO.	REF. NO.	PART NO.	REF. NO.	PART NO.	REF. NO.
5KE-25437-10	24 - 13	5KE-26312-00	26 - 13	5KE-82590-20	33 - 15	90116-06406	1 - 8	90201-12588	14 - 20	90401-10188	28 - 21		
5KE-25438-10	24 - 13	4DP-26331-00	27 - 31	5FE-82911-00	32 - 1	90116-08104	1 - 39	90201-127E1	6 - 9	90430-06168	1 - 14		
5KE-25439-10	24 - 13	5EB-26332-00	27 - 8	4V4-82913-00	32 - 2	90116-08564	1 - 40		13 - 20		4 - 12		
5KE-25440-10	24 - 13	4DP-26334-01	27 - 32	4A0-82522-00	31 - 8	90119-05239	15 - 33		30 - 3		10 - 16		
5KE-2580T-00	23 - 1	5KE-26335-00	26 - 15	5KE-83540-01	31 - 1		28 - 26	90201-127J6	17 - 5		15 - 12		
5KE-2580U-00	23 - 12	5FE-26368-00	26 - 17	4A0-83541-00	31 - 2	90119-06006	20 - 11	90201-14212	28 - 6	90430-08020	31 - 4		
4TW-2580W-01	25 - 1	5KE-27211-00	28 - 4	5KE-83563-00	31 - 5	90119-06227	16 - 29	90201-154E8	13 - 17	90430-12202	10 - 19		
5KE-25818-00	23 - 11	4TW-27264-00	28 - 27	5KE-83591-10	31 - 3	90119-06228	16 - 5	90201-177G4	13 - 16	90445-093D4	5 - 10		
4TW-25819-00	25 - 10	4JT-27411-20	28 - 1	5KE-83611-00	31 - 6	90123-06007	26 - 14	90201-183E1	22 - 9	90445-093H5	10 - 5		
4JT-2581T-00	23 - 23	4JT-27412-20	28 - 23	214-83912-00	32 - 3	90149-05245	1 - 18		24 - 24	90446-17346	29 - 30		
2VN-2582A-50	27 - 6	36Y-27414-00	15 - 2	5KE-83922-10	27 - 9	90149-06011	20 - 19	90201-183H2	10 - 7	90450-40009	5 - 15		
36Y-2582A-50	28 - 13	4TW-27445-00	28 - 25	240-83941-00	27 - 25	90150-06021	18 - 20	90201-20276	12 - 13	90480-20190	5 - 14		
4TW-2582W-00	25 - 11	5KE-28321-00	29 - 35	240-83946-00	27 - 30		29 - 42	90201-208E5	12 - 14	90480-52210	7 - 19		
3YL-2583V-00	28 - 11	4DP-28334-00	29 - 40	4TW-83976-00	32 - 7	90150-06036	21 - 5	90201-225A4	18 - 7	90484-12089	15 - 28		
9YM-25852-50	27 - 13	5KE-28336-00	29 - 15	5KE-85501-30	30 - 1	90151-06031	33 - 4	90201-253K0	12 - 10		28 - 39		
3XP-25852-50	28 - 30	5KE-28345-10	29 - 29	5KE-85821-00	33 - 3	90151-06001	3 - 6	90201-255E6	18 - 4	90484-13077	33 - 12		
2VN-25864-00	28 - 31	5KE-28350-10	29 - 1	5KE-85824-00	33 - 9		12 - 5	90201-258E4	12 - 11	90464-16115	26 - 16		
3FV-25864-00	27 - 14	5KE-28356-01	29 - 28	3LC-85850-00	33 - 2	90157-06004	13 - 4	90201-258E6	12 - 10	90464-18246	15 - 29		
2VN-25865-00	28 - 32	3YL-28358-00	29 - 37	5KE-W0041-00	27 - 2	90159-06016	11 - 11	90202-05193	20 - 20	90484-26114	33 - 17		
2J2-25865-50	27 - 15	4DP-28362-01	29 - 39	3YL-W0042-50	28 - 12	90170-06226	14 - 10	90202-08022	9 - 8	90485-10038	29 - 27		
2VN-25866-00	27 - 4	4A0-28364-00	29 - 38	5KE-W0045-00	23 - 6	90170-14171	3 - 10	90209-22082	12 - 24	90485-13152	15 - 30		
56A-25867-00	27 - 7	4DP-2836A-00	29 - 31	4TW-W0046-00	25 - 4	90170-20255	11 - 17	90215-14204	3 - 9		20 - 26		
5KE-25872-10	27 - 20	4TW-2836E-00	29 - 32	4TW-W0047-00	23 - 3	90179-10696	15 - 23	90215-20212	11 - 16		27 - 33		
5KE-25873-10	27 - 21	4TW-28371-00	29 - 12	4TW-W0047-10	23 - 5	90179-12248	30 - 2	90215-21121	12 - 34	90485-13275	15 - 27		
4TW-25874-00	28 - 19	5KE-28371-00	29 - 14	3LC-W0047-50	25 - 3	90179-20256	12 - 35	90267-30189	7 - 24		20 - 29		
3XV-25876-00	28 - 37	5KE-28371-10	29 - 24	1UY-W0048-50	23 - 9	90179-25033	16 - 5		29 - 18		33 - 16		
3LC-25885-00	27 - 22	5KE-28372-00	29 - 11		25 - 7	90185-08097	9 - 9	90267-32018	15 - 39	90467-09006	20 - 7		
	29 - 20	5KE-28381-00	29 - 2		27 - 18		24 - 15	90267-32103	29 - 6	90467-10008	20 - 8		
3FV-25894-00	27 - 12	3YL-28386-00	29 - 3	4DP-W0057-00	25 - 2	90185-18104	16 - 13	90267-40114	7 - 29	90467-11044	28 - 36		
4EW-25894-00	29 - 29	3YL-28388-00	29 - 5	4TW-W0057-00	23 - 2		22 - 10	90267-48147	9 - 12	90467-14057	28 - 35		
4TW-25895-00	29 - 34	240-28389-00	29 - 4	4TW-W0057-10	23 - 4		24 - 23	90280-04001	2 - 3	90488-10050	23 - 10		
5KE-25896-00	27 - 16	5KE-2838N-00	29 - 19	5KE-W2587-00	27 - 1	90201-06043	30 - 5	90239-08041	10 - 15	90480-13163	20 - 13		
3FV-2589A-00	27 - 5	5KE-2838F-00	29 - 20	4DP-Y1332-90	6 - 3	90201-06380	33 - 8		15 - 11	90480-13197	21 - 6		
3FV-2589F-00	27 - 10	1UY-81950-92	33 - 21	90101-10709	16 - 18	90201-06571	5 - 8	90338-18266	15 - 43	90480-14023	33 - 5		
5KE-25919-00	23 - 7	1JK-81960-A1	33 - 13		17 - 3	90201-08027	1 - 19	90340-12144	10 - 20	90480-14153	15 - 44		
5KE-25919-50	25 - 8	4TW-82100-00	33 - 10	90105-10300	15 - 21	90201-08028	1 - 19	90340-18101	10 - 6		17 - 11		
4JT-25924-00	23 - 5	4TW-82117-00	33 - 1	90105-10445	2 - 15	90201-08029	1 - 19	90383-12013	14 - 5	90480-14585	15 - 45		
5KE-25924-00	23 - 8	1KT-82122-00	15 - 36	90109-08028	10 - 26	90201-08030	1 - 19	90387-033E6	5 - 5	90480-15363	6 - 3		
3YL-28121-00	26 - 1	18G-82131-00	7 - 25	90109-08029	10 - 27	90201-08032	1 - 19		33 - 6	90480-18276	15 - 42		
3YL-28122-01	26 - 2		29 - 25	90109-08799	32 - 4	90201-08033	1 - 19	90387-056N1	5 - 4	90480-18525	20 - 32		
47X-28241-00	26 - 5		33 - 11	90109-087E6	15 - 31	90201-08512	6 - 8	90387-06737	20 - 12	90480-20389	9 - 6		
47X-28242-00	26 - 6	3TJ-82131-00	29 - 26	90109-08398	27 - 29	90201-087F0	14 - 18	90387-081F5	20 - 30	90480-25482	7 - 21		
3YL-28243-00	26 - 7	4HF-82150-00	33 - 18	90109-083G4	25 - 12	90201-08M12	18 - 14	90387-084Y3	9 - 7	90501-052G5	13 - 10		
4JT-28246-00	26 - 3	42X-82151-00	33 - 19	90109-084F1	10 - 8	90201-10118	27 - 24	90387-124Y8	16 - 17	90501-230A5	11 - 10		
3Y1-28249-00	26 - 8	3YL-82310-00	30 - 7	90109-084F7	18 - 13		28 - 22	90387-127V3	13 - 14	90506-20007	9 - 4		
3YL-28281-01	28 - 9	3YL-82320-01	30 - 8	90109-087F6	14 - 15	90201-10144	2 - 14	90387-175F1	3 - 8	90508-121A2	11 - 33		
3YL-28282-00	26 - 10	4PE-82370-10	30 - 10	90110-08193	23 - 24	90201-12168	4 - 5	90387-25001	12 - 32	90508-231A5	13 - 19		
5KE-28311-00	26 - 12	4TW-82576-00	33 - 20	90111-08023	22 - 12	90201-12175	27 - 27	90401-10160	27 - 23	90508-29742	14 - 3		

PART NO.	REF. NO.	PART NO.	REF. NO.	PART NO.	REF. NO.	PART NO.	REF. NO.	PART NO.	REF. NO.	PART NO.	REF. NO.
90560-12075	14 - 19	93102-30243	11 - 4	93450-21053	18 - 12	95827-08010	1 - 13				
90560-12361	14 - 2	93102-32337	12 - 29	93515-32029	11 - 24	95827-08025	15 - 4				
91314-06016	18 - 11	93102-35030	2 - 5	93609-12030	6 - 4	95827-08045	15 - 5				
91314-06020	7 - 18	93109-11073	4 - 3	93804-08071	1 - 6	95827-08036	18 - 17				
91314-06035	10 - 10	93109-12012	14 - 6	93904-10011	4 - 9	95827-10045	15 - 15				
91314-08035	19 - 34	93210-04279	11 - 21		6 - 5	95827-10060	15 - 16				
91317-05010	1 - 33	93210-06001	1 - 4	93806-12019	10 - 21	97007-05020	32 - 6				
	11 - 34		6 - 13	93834-14176	12 - 33	97007-08020	28 - 2				
91317-05012	12 - 31	93210-07435	1 - 26	93834-15079	12 - 33	97017-08020	14 - 8				
91317-05020	26 - 11	93210-09165	11 - 19	93834-16104	12 - 33	97027-08020	9 - 14				
91317-05025	6 - 6	93210-11453	1 - 27	93900-00031	22 - 6	97780-40110	31 - 7				
91317-06020	10 - 22	93210-15620	27 - 3		24 - 6	97801-03003	20 - 16				
	15 - 7		28 - 14	94112-1713L	22 - 5	98507-03006	7 - 5				
	18 - 18	93210-19758	10 - 3	94116-1713M	24 - 5	98507-04008	8 - 8				
91317-06025	4 - 10	93210-21190	10 - 18	94561-62110	24 - 16	98507-04014	8 - 11				
	7 - 17	93210-22164	11 - 25	94561-62114	24 - 16		32 - 8				
	10 - 13	93210-28543	10 - 4	94661-62031	24 - 17	98507-05003	26 - 18				
	26 - 4	93210-34001	1 - 23	94709-00374	1 - 5	98507-05014	8 - 25				
91317-06030	10 - 9	93210-42482	11 - 26	95027-06012	11 - 36	98507-06010	6 - 11				
91317-06040	16 - 3	93210-42728	9 - 3		15 - 25	98507-06018	27 - 26				
91317-08035	19 - 36	93210-63556	1 - 2	95027-06014	27 - 19	98507-06020	33 - 14				
91317-10016	17 - 9	93210-88898	1 - 3		29 - 36	98511-04012	28 - 15				
91318-06014	13 - 12	93300-88821	1 - 22	95027-06016	28 - 38	98580-06020	30 - 4				
91360-06025	4 - 11	93306-00442	12 - 3	95027-08020	30 - 6	98907-04010	29 - 7				
91401-16012	25 - 8	93306-00521	22 - 2	95027-06025	33 - 7	98907-05008	20 - 10				
91401-25030	29 - 41		24 - 2	95027-06030	5 - 6	98907-05012	1 - 24				
91A20-05004	20 - 24	93306-20470	12 - 26		29 - 33	98907-05020	1 - 12				
91A20-05085	20 - 25	93306-20526	12 - 2	95027-08020	15 - 20	99009-12400	4 - 6				
92017-06020	28 - 8	93306-20574	12 - 25	95027-08030	9 - 5		13 - 21				
92017-08020	25 - 9	93306-30316	3 - 4	95304-06700	14 - 11	99009-17400	13 - 15				
	28 - 24	93306-30572	2 - 2	95307-06900	11 - 23	99009-20400	12 - 15				
92017-08025	28 - 18	93306-90109	4 - 2		15 - 8	99247-00100	21 - 4				
92801-04800	28 - 17	93306-90302	13 - 2		26 - 10	99247-00280	29 - 43				
92902-04100	28 - 16	93306-90601	24 - 8	95307-08700	15 - 10	99510-10114	1 - 42				
92907-03100	7 - 8	93310-22057	12 - 18	95806-08100	27 - 11	99530-10014	10 - 2				
92907-04200	29 - 9	93310-31510	2 - 10	95807-04100	29 - 8						
92907-05100	26 - 19	93310-332J5	11 - 14	95807-08100	14 - 14						
92907-05600	6 - 7	93311-32261	3 - 3		28 - 9						
92907-06100	27 - 29	93315-11206	11 - 30		32 - 5						
92907-06200	1 - 29	93315-42523	16 - 9	95807-08200	5 - 7						
	11 - 22	93320-21507	16 - 10		28 - 33						
92907-06600	9 - 15	93332-00001	18 - 1	95807-08100	18 - 15						
	28 - 3	93332-00081	18 - 2	95807-10200	15 - 19						
92907-18200	16 - 14	93342-22516	16 - 8		16 - 19						
93101-12126	4 - 4	93399-999T7	18 - 10		17 - 4						
93101-56085	11 - 27	93420-30049	3 - 2	95617-08100	29 - 34						
93102-12224	11 - 31	93440-25084	12 - 12	95707-08500	1 - 9						
93102-25438	2 - 4	93450-16088	2 - 11	95707-08500	1 - 41						

(第1版)

ヤマハ TZ250(5KE4)パーツカタログ

平成 14年 11月印刷

不許複製

平成 14年 11月発行

発行所 **ヤマハ発動機株式会社**



ヤマハ発動機株式会社
〒438-8501 静岡県磐田市新貝2500
サービス情報室

再生紙を使用しています

TZ250(5KE4)

メーカー希望小売価格表

——— ご使用について ———

- 1) この価格は、部品1個当りのメーカー希望小売価格を表わします。なおこの価格は、予告なく変更することがありますので予め御了承下さい。
- 2) 価格欄の右に*印のあるものは仕切体系が特殊なものを示します。
- 3) この価格には消費税は含まれておりません。
- 4) この表は部品番号順に並べられております。

2002年11月現在

上 品 名 部 品 名

部品番号	部 品 名	包装単位	(円)	部品番号	部 品 名	包装単位	(円)
137-14143-70	シ'エツト,メイン (#350)	1	420	240-83946-00	緑タ',スターバ-	1	6,990
137-14143-72	シ'エツト,メイン (#360)	1	420	26H-23156-00	グリップ',オイルシール	1	120
137-14143-74	シ'エツト,メイン (#370)	1	420	26J-16351-00	フ'レート,フ'レグジヤ- 1	1	2,370
137-14143-76	シ'エツト,メイン (#380)	1	420	278-17424-01	サークリップ' 1	1	380
137-14143-78	シ'エツト,メイン (#390)	1	420	2J2-25855-50	フ'グジュ,タ'イヤワラム	1	220
137-14143-80	シ'エツト,メイン (#400)	1	420	2K6-14147-00	O-リング'	1	600
137-14143-82	シ'エツト,メイン (#410)	1	420	2K8-23158-LO	カ'スケルト	1	410
137-14143-84	シ'エツト,メイン (#420)	1	420	2KM-13614-00	リ-ト',バ'ルフ' 2	1	480
137-14143-86	シ'エツト,メイン (#430)	1	420	2VN-2582A-50	シ'ヨイント	1	340
137-14143-88	シ'エツト,メイン (#440)	1	420	2VN-25854-00	タ'イヤワラム,リザ'-ハ'	1	510
137-14143-90	シ'エツト,メイン (#450)	1	420	2VN-25855-00	フ'グジュ,タ'イヤワラム	1	190
137-14143-92	シ'エツト,メイン (#460)	1	420	2VN-25866-00	サークリップ'	1	90
137-14143-94	シ'エツト,メイン (#470)	1	420	353-14186-00	ヒ-ン,フロ-ト	1	130
137-14143-96	シ'エツト,メイン (#480)	1	420	36Y-23146-10	ワッシャ,オイルシール	1	230
137-14143-98	シ'エツト,メイン (#490)	1	420	36Y-2582A-50	シ'ヨイント	1	410
137-1414K-00	シ'エツト,メイン (#500)	1	390	36Y-27414-00	タンバ',フ-トレスト	1	440
168-16324-00	フ'レート,クラッチ 1 (T=2.3)	1	520	3AJ-24523-00	ハ'ルフ'ハ'グキ	1	150
18G-82131-00	ハ'ント',ハ'ツテリ	1	370	3AJ-24534-00	シ-ル,コック	1	120
1FN-14565-00	スクリュ	1	85	3AK-16321-00	フ'レート,フリグシヨシ	1	1,650
1J7-23415-00	カハ'-,ホ'-ル-ス 1	1	120	3AK-17471-00	フ'レート,カハ'-	1	2,830
1JK-81960-A1	レクタアイヤアント'レキ'ユレ'タアセンブ'リ	1	6,060	3AK-22252-00	ナツト	1	1,900
1KT-82122-00	シ-ト,ハ'ツテリ	1	65	3CV-24491-10	フ'ラット,フ'エイル'ンフ'	1	910
1PK-22251-00	ナツト 1	1	1,490	3FV-18113-00	カハ'-,シフトバ'タ'ル	1	610
1UY-81950-92	リレ-アセンブ'リ	1	1,440	3FV-22128-00	カハ'-,スラスト 1	1	510
1UY-W0048-50	フ'リ-ト'スクリュキツト	1	380	3FV-25854-00	タ'イヤワラム,リザ'-ハ'	1	420
1X2-22127-00-20	シム (0.2T)	1	480	3FV-25894-00	タンク,リザ'-ハ'	1	960
214-83912-00	レハ'- 1	1	1,030	3FV-2589A-00	カハ'-,タ'スト	1	260
22W-12462-00	キヤツフ',ラジ'エ-タ	1	1,490	3FV-2589F-00	お'ルト,レハ'-	1	210
240-28389-00	リハ'ツト	1	120	3GM-25852-50	キヤツフ',リザ'-ハ'	1	510
240-83941-00	レハ'-,スタータ	1	4,780	3JD-14104-00	ア-スクリュキツト	1	320

部品番号	部 品 名	包装単位	(円)	部品番号	部 品 名	包装単位	(円)
3JD-23145-L0	オイルシール	1	750	3YL-15441-00	ホムダ、クワツチケープ	1	790
3LC-23181-00	ホムド、ハキサコンソグサト	1	330	3YL-16154-00	プレート、スラスト 1	1	2,060
3LC-24182-00	タンパ、ロケテイング 2	1	580	3YL-16321-01	プレート、フリクション	1	1,490
3LC-25885-00	シヨイント	1	700	3YL-17151-30	キヤ、フイフスヒニオン (21T)	1	6,590
3LC-85850-00	キヤートモタコンプレート	1	17,500	3YL-17251-30	キア、フイフスヒール (21T)	1	2,900
3LC-W0047-50	キヤリハシールキット	1	1,600	3YL-18182-00	ボール、シフト	1	220
3MA-18127-00	ストツハ、スクリュ	1	610	3YL-18184-00	ピン、ボール	1	440
3MA-22141-01	シヤフト、ヒョウツ	1	4,780	3YL-18185-00	セグメント	1	2,470
3PA-24356-00	クリツフ、ハーフ 1	1	85	3YL-21751-00	タンク、オイル	1	810
3R4-16371-01	ホス、クラグチ	1	4,270	3YL-23141-00	スプリング、フロントフォーク	1	1,240
3SP-23147-M0	O-リング	1	95	3YL-25364-00	タンパ	1	570
3TC-18116-00	シヨイント、ロフト 1	1	2,780	3YL-2583V-00	リヤマスターシリンダアセンブリ	1	10,900
3TC-18117-00	シヨイント、ロフト 2	1	2,780	3YL-26121-00	ハント、ルハ(レフト)	1	7,960
3TJ-82131-00	ハント、ハツテリ	1	360	3YL-26122-01	ハント、ルハ(ライト)	1	7,960
3XJ-18178-00	ローラ、シフトルハ	1	340	3YL-26243-00	チューブ、スロフトルカイト	1	1,010
3XJ-24380-00	ハーフシヨイントアセンブリ	1	770	3YL-26281-01	キヤツフ、クワリツフアツハ	1	1,700
3XP-25852-50	キヤツフ、リサハ	1	730	3YL-26282-00	キヤツフ、クワリツフロー	1	1,800
3XV-13613-01	リート、ハムフ	1	320	3YL-28358-00	ステー 3	1	590
3XV-16384-00	プレート、シート	1	230	3YL-28386-00	ハット	1	710
3XV-18122-00	ルハ、シフト 2	1	2,010	3YL-28388-00	スプリング	1	150
3XV-18140-00	ストツハ、ルハアセンブリ	1	720	3YL-82310-00	イグニッションコイルアセンブリ	1	4,960
3XV-18173-00	ピン、シフト	1	370	3YL-82320-01	イグニッションコイルアセンブリ	1	4,960
3XV-18531-00	ハ、シフトフォークカイト 1	1	370	3YL-W0042-50	シリンダキット、マスター	1	6,730
3XV-18562-00	プレート、ストツハ 2	1	95	42X-82151-00	フェース (10A-BL)	10	80
3XV-22184-00	アツシ	1	2,670	47X-26241-00	クワリツフ	1	380
3XV-25876-00	ホムダ、ブレーキホース 2	1	440	47X-26242-00	クワリツフ(ライト)	1	380
3Y1-26249-00	リング、リーフ	1	95	4A0-15363-00	ブラグ、オイル	1	490
3Y6-21747-00	タンパ	1	65	4A0-18113-00	ルハ、シフトルハ	1	110
3YL-12232-00	タンパ	1	70	4A0-28364-00	ナット	1	730
3YL-13617-00	ストツハ、リート、ハムフ 2	1	310	4A0-83522-00	カバー	1	1,020

部品番号	部 品 名	包装単位	(円)	部品番号	部 品 名	包装単位	(円)
4A0-83541-00	タンバ	1	65	4JT-2411R-00	プレート 1	1	420
4AA-22259-50	ラヘル、ウオニク	1	180	4JT-24500-00	フェルコックアセンブリ 1	1	1,750
4DP-13324-00	キア、ホンプトライフ	1	3,390	4JT-24611-00	ホテ、キツフ	1	1,030
4DP-14755-00	カスケツト、キレンサ	1	190	4JT-24612-00	カスケツト、キツフ	1	260
4DP-17121-12	キア、セカントヒニオン (21T)	1	2,140	4JT-24763-00	ハツト、シート 2	1	1,020
4DP-17221-12	キア、セカントホイール (31T)	1	2,520	4JT-2581T-00	テイクアレーキアセンブリ	1	30,700
4DP-18110-00	シフトハタルアセンブリ	1	8,630	4JT-25924-00	ピン、ハツト	1	480
4DP-18112-00	アム、シフト	1	1,550	4JT-26246-00	エント、ケリツフ	1	350
4DP-21495-00	ホルト、エンジンアシヤステイング	1	1,700	4JT-27411-20	フトレスト 1	1	3,090
4DP-24181-00	タンバ、ロケテイング 1	1	1,190	4JT-27412-20	フラケツト、フトレスト 1	1	7,040
4DP-25181-10	アクセル、ホイール	1	4,830	4KM-14142-25	シエツト、ハドツト (# 25)	1	710
4DP-2518A-00	プレート、フイグテイング	1	480	4KM-14142-30	シエツト、ハドツト (# 30)	1	710
4DP-25379-00	ホルト、チエンラー	1	2,370	4KM-14142-35	シエツト、ハドツト (# 35)	1	710
4DP-26331-00	ケーブル、スタータ 1	1	490	4NK-13907-00	フェルホンプコンプリート	1	11,800
4DP-26334-01	ケーブル、スタータ 2	1	500	4PE-14194-00	リング	1	210
4DP-28334-00	クリツフ、カウリング	1	150	4PE-82370-10	ブラクキツフアセンブリ	1	1,130
4DP-28362-01	ナツト	1	870	4TW-1133F-00	ワイヤ、フーリ 2	1	1,080
4DP-2836A-00	ブラケツト、1	1	1,080	4TW-1133G-01	ケーブル、フーリ 3	1	900
4DP-W0057-00	ピストンアセンブリ、キヤリハ	1	3,960	4TW-12461-01	ラシエタアセンブリ	1	77,100
4DP-Y1332-00	キア、ホンプ	1	3,800	4TW-14107-17	ニートルハムツセツト	1	2,160
4EW-25894-00	タンク、リザーバ	1	510	4TW-1410A-00	スタータセツト	1	1,850
4HF-82150-00	フューズ、ホムタアセンブリ	1	800	4TW-14131-00	スプリング、スロツトハムツ	1	290
4JT-11611-11	リング、ピストン	1	1,300	4TW-1416A-00	O-リング	1	720
4JT-15381-01	プレート、ハアリングカハ	1	250	4TW-14197-00	ハイフ	1	100
4JT-21118-00	スリーブ、2	1	960	4TW-2117A-01	ステー	1	2,060
4JT-21495-10	ホルト、エンジンアシヤステイング	1	1,900	4TW-21190-02	リヤフレームコンプリート	1	21,100
4JT-2216F-10	アツク	1	1,030	4TW-21249-01	ブラケツト	1	360
4JT-22219-00	ブラケツト、アツハ	1	1,030	4TW-2175L-00	プレート、ロツク	1	55
4JT-22239-00	アシヤスター	1	6,170	4TW-2175R-00	アツク、ハント	1	110
4JT-2411M-00	クリツフ	1	270	4TW-2176X-00	シヨイント、ロツク	1	2,160

メーカ一布望小元1四恰衣

部品番号	部 品 名	包装単位	(円)	部品番号	部 品 名	包装単位	(円)
4TW-22110-02	リヤアムコンパ'リート	1	82,200	4TW-82576-00	エンジ'ンストップ'スィグ'チアセン'アリ	1	2,780
4TW-22147-00	フ'ロテ'ク'タ, チェ'ン	1	3,600	4TW-83976-00	スィグ'チ, ハント'ル 1	1	2,980
4TW-22151-00	シ'ール, ガ'ート	1	3,700	4TW-W0046-00	フ'レー'キハ'ツト'キツト 2	1	4,320
4TW-22187-10	カ'イト', チェ'ン	1	770	4TW-W0047-00	キヤ'リハ'シ'ール'キツト	1	1,600
4TW-23111-10	ホ'ルト, キヤ'ツ'フ'	1	7,810	4TW-W0047-10	キヤ'リハ'シ'ール'キツト	1	1,600
4TW-23118-10	ス'ペ'ー'サ	1	520	4TW-W0057-00	ビ'ストン'アセン'ブ'リ, キヤ'リハ'	1	4,570
4TW-23142-10	シ'ート, ス'フ'リン'ク'ア'ツ'ハ'	1	1,030	4TW-W0057-10	ビ'ストン'アセン'ブ'リ, キヤ'リハ'	1	4,570
4TW-23340-21	アン'タ'フ'ラ'ケ'ツト'コン'パ'リ'ート	1	30,000	4V4-82913-00	ホ'ル'ク', レ'ハ'ー'ロ'フ 1	1	480
4TW-23357-10	ナ'ツト	1	500	4X3-24512-00	ガ'スク'ツト	1	90
4TW-23435-01	ク'ラウ'ン, ハント'ル	1	19,600	4XM-11633-01	ビ'ン'ヒ'ストン	1	560
4TW-25117-00	ス'ペ'ー'サ, ハ'ア'リン'ク'	1	3,190	50M-21638-00	タ'ン'ハ' 1	1	80
4TW-25168-00	キヤ'スト'ホ'ール, フ'ロ'ント	1	103,000	56A-25867-00	フ'ラ'ケ'ツト, マ'スタ'シ'リン'ダ'	1	620
4TW-25183-00	カ'ラー, ホ'ール	1	2,370	59W-16356-00	ロ'ツト', フ'ラ'ジ'ユ 1	1	880
4TW-25317-00	ス'ペ'ー'サ, ハ'ア'リン'ク'	1	3,390	5EB-26332-00	ホ'ル'ト	1	60
4TW-25381-00	ア'ク'ス'ル, ホ'ール	1	4,780	5ET-14115-00	フ'ラ'グ', ス'クリ'ユ	1	570
4TW-25383-00	カ'ラー, ホ'ール	1	2,780	5ET-14147-00	O-リン'ク'	1	150
4TW-25388-01	フ'ラー, チェ'ン 1	1	4,220	5ET-14185-00	ワ'ロ'ート	1	1,310
4TW-25389-01	フ'ラー, チェ'ン 2	1	4,220	5F6-26368-00	ス'フ'リン'ク', ロ'ツク	1	1,190
4TW-25398-00	ハ'ラン'チ, ホ'ール	1	1,240	5F6-82911-00	ホ'ル'ク', レ'ハ'ー 1	1	850
4TW-2580W-01	キヤ'リハ'ア'セン'ブ'リ, リ'ヤ 2	1	31,900	5F7-16153-00	ワ'グ'ジ'ヤ, ス'ラ'スト	1	830
4TW-25819-00	フ'ラ'ケ'ツト, キヤ'リハ'	1	11,400	5F7-16181-00	ス'ペ'ー'サ 1	1	1,440
4TW-2582W-00	デ'イス'ク, リ'ヤフ'レ'キ 2	1	6,680	5F7-16343-00	ス'クリ'ユ, ア'シ'キ'ス'テ'ィン'ク'	1	1,190
4TW-25874-00	ホ'ース, フ'レー'キ	1	4,420	5F7-17136-00	ワ'グ'ジ'ヤ, フ'レ'ート (T=0.7)	1	700
4TW-25895-00	ホ'ース, リ'ザ'ー'ハ'	1	560	5H0-13310-00	ロ'ータ'ア'セン'ブ'リ 1	1	1,440
4TW-27264-00	フ'ラ'ケ'ツト 2	1	5,700	5KE-11111-10	ハ'ツト', シ'リン'ダ' 1	1	19,800
4TW-27445-00	フ'レ'ート 1	1	1,290	5KE-11311-10	シ'リン'ダ' 1	1	88,000
4TW-2836E-00	フ'ラ'ケ'ツト, 2	1	2,980	5KE-1131D-10	ハ'ル'フ'ア'セン'ブ'リ	1	20,700
4TW-28371-00	タ'ン'ハ'	1	160	5KE-1131F-00	ホ'ル'ク' 2	1	16,000
4TW-82100-00	ハ'ツ'テ'リ'ア'セン'ブ'リ (GS PE12V0.8)	1	時'価*	5KE-1131M-00	カ'ハ'ー	1	11,700
4TW-82117-00	ワ'イヤ, リ'ート'	1	1,850	5KE-1131W-00	ス'ペ'ー'サ, 1	1	3,050

部品番号	部 品 名	包装単位	(円)
5KE-1131X-00	ホムタ アセンブリ 1	1	17,400
5KE-1132D-10	ハルブアセンブリ 2	1	20,700
5KE-1132E-00	ブーリー 1	1	8,440
5KE-1133E-00	ワイヤ、ブーリー 1	1	1,080
5KE-1133H-00	ケーブル、ブーリー 4	1	900
5KE-1134E-00	シヤフト、ブーリー	1	9,180
5KE-11351-20	ガスケット、シリンダ (T=0.2)	1	950
5KE-11351-30	ガスケット、シリンダ (T=0.3)	1	950
5KE-11351-40	ガスケット、シリンダ (T=0.38)	1	950
5KE-11351-50	ガスケット、シリンダ (T=0.5)	1	950
5KE-11354-00	ガスケット	1	55
5KE-11400-10	クランクシヤフトアセンブリ	1	93,500
5KE-11455-00	シヤフト 1	1	18,700
5KE-11531-00	キア、ハランス	1	7,450
5KE-11536-00	キア、ドライブ	1	5,810
5KE-11631-20-A0	ピストン (STD)	1	5,240
5KE-11631-20-B0	ピストン (STD)	1	5,240
5KE-11631-20-C0	ピストン (STD)	1	5,240
5KE-11932-00	セツター、ワイヤ	1	5,320
5KE-11932-10	セツター、ワイヤ	1	5,320
5KE-12422-01	カバー、ハウジング	1	10,100
5KE-12428-00	ガスケット、ハウジングカバー 2	1	170
5KE-12450-00	インベラーシヤフトアセンブリ	1	8,020
5KE-12482-00	ハーフ 2	1	1,440
5KE-12483-00	ハーフ 3	1	1,440
5KE-12484-00	ハーフ 4	1	1,440
5KE-13161-00	ハーフ、テリハリ 1	1	3,240
5KE-13316-00	カバー、ホンプ	1	8,940
5KE-13411-00	ストレナー、オイル	1	1,290
5KE-13555-00	マニホールド、インテーク	1	5,090

部品番号	部 品 名	包装単位	(円)
5KE-13565-00	シヨイント、キヤブレタ	1	5,090
5KE-13610-00	リットハルブアセンブリ	1	6,890
5KE-13620-00	リットハルブアセンブリ	1	6,890
5KE-13621-01	ガスケット、ハルブシート	1	170
5KE-13622-00	ガスケット、ハルブシート	1	170
5KE-14101-30	キヤブレタアセンブリ 1	1	25,900
5KE-14102-30	キヤブレタアセンブリ 2	1	25,900
5KE-1410H-00	フューエル カット ソレノイド ハルブ	1	10,100
5KE-14112-60	ハルブ、スロツトル 1	1	5,680
5KE-14141-R9	バズル、メイン (R-9)	1	1,500
5KE-14141-S0	バズル、メイン (S-0)	1	1,500
5KE-14141-S1	バズル、メイン (S-1)	1	1,500
5KE-14141-S2	バズル、メイン (S-2)	1	1,500
5KE-14141-S3	バズル、メイン (S-3)	1	1,500
5KE-14141-S4	バズル、メイン (S-4)	1	1,500
5KE-14141-S5	バズル、メイン (S-5)	1	1,500
5KE-14261-00	ホムタ	1	860
5KE-14610-21	エキゾーストバーフアセンブリ 1	1	68,300
5KE-14620-00	エキゾーストバーフアセンブリ 2	1	68,300
5KE-1469A-00	ファイバ-	1	
5KE-14753-10	サイレンサ、エキゾースト	1	25,600
5KE-1490J-30	ニートシヤフト	1	720
5KE-15100-02	クランクケースアセンブリ	1	245,000
5KE-15131-00	クランクケース 3	1	47,100
5KE-15381-00	プレート、ハアリングカバー	1	580
5KE-15411-00	カバー、クランクケース 1	1	8,430
5KE-15421-00	カバー、クランクケース 2	1	26,900
5KE-15451-00	ガスケット、クランクケースカバー	1	150
5KE-15461-00	ガスケット、クランクケースカバー 2	1	560
5KE-16111-00	キア、プライマリドライブ	1	5,040

メーカ一布至小元1叫台交

部品番号	部 品 名	包装単位	(円)	部品番号	部 品 名	包装単位	(円)
5KE-16151-00	キア, プライマリリアン	1	16,100	5KE-2160A-02	ホックスコンプリート	1	32,100
5KE-16310-00	クワッチメッシュクアセンブリ	1	25,700	5KE-21638-00	タンパ 1	1	150
5KE-16357-00	ロケット, プッシュ 2	1	4,930	5KE-2171V-00	ホルト	1	930
5KE-16381-00	プッシュユルハコンプ	1	4,060	5KE-21747-00	タンパ	1	180
5KE-17131-30	キア, サート/フォースヒニオン (21T/22T)	1	5,220	5KE-2175L-00	プレート, ロック	1	55
5KE-17161-30	キア, シグナスヒニオン (27T)	1	4,300	5KE-2217A-00	アム, リレー	1	20,600
5KE-17211-30	キア, ファスト オイル (31T)	1	9,610	5KE-2217F-00	ロケット, コネクティング 1	1	5,140
5KE-17231-10	キア, サート オイル (26T)	1	9,400	5KE-22210-10	リヤクワシヨアセンブリ	1	63,700
5KE-17241-10	キア, フォースオイル (24T)	1	6,500	5KE-23102-20	フロントフォークアセンブリ (左)	1	68,100
5KE-17261-30	キア, シグナスオイル (25T)	1	4,030	5KE-23103-20	フロントフォークアセンブリ (右)	1	68,100
5KE-17411-30	アクスル, メイン (16T)	1	10,200	5KE-23110-20	インナチューブ コンプリート 1	1	25,600
5KE-17421-00	アクスル, トライプ	1	10,800	5KE-23120-20	インナチューブ コンプリート 2	1	25,600
5KE-18101-00	シフトシャフトアセンブリ	1	4,420	5KE-23128-00	ホルト, アクスル軸封	1	95
5KE-18115-00	ロケット, シフト	1	970	5KE-23136-00	チューブ, アウタ (ライト)	1	22,800
5KE-18172-00	カイト, シフト	1	1,360	5KE-23170-10	シリンダ コンプリート, フロントフォーク	1	17,200
5KE-18511-00	フォーク, シフト 1	1	3,390	5KE-2331W-00	ブラケット, アツパ	1	16,100
5KE-18512-00	フォーク, シフト 2	1	3,390	5KE-23490-10	ハントバルミータンパアセンブリ	1	24,400
5KE-18513-00	フォーク, シフト 3	1	3,390	5KE-23495-10	ステー, タンパ	1	4,150
5KE-18535-00	カム, シフトフォークカイト 2	1	540	5KE-24110-00-36	フェイルタンクコンプリート	1	134,000
5KE-18541-00	カム, シフト	1	5,960	5KE-2411B-00	エンブレム	1	570
5KE-21110-01	フレームコンプリート	1	307,000	5KE-24311-00	ハイク, フェイル 1	1	450
5KE-2119T-10	スリーブ 2	1	1,440	5KE-24312-10	ハイク 2	1	70
5KE-21240-10	ホックスコンプリート	1		5KE-24313-00	ハイク 3	1	200
5KE-2134T-00	ホルト, タンクファイブテイング	1	670	5KE-24710-10	シグナルシフトアセンブリ	1	53,500
5KE-2134V-00	ブラケット	1	2,570	5KE-24713-00	クワシヨ	1	2,910
5KE-2139V-00	アツク	1	2,060	5KE-25338-00	キヤストオイル, リヤ	1	117,000
5KE-21411-00	ブラケット, エンジン 1	1	1,580	5KE-25366-10	クワッチ, ハブ	1	11,000
5KE-21419-00	ブラケット, エンジン 2	1	1,580	5KE-25376-00	カー, オイル	1	2,780
5KE-21510-00	フロントアエンダコンプリート	1	26,700	5KE-25384-00	ワジヤ, オイル	1	740
5KE-21552-20	アエンダ, インナ	1	1,800	5KE-25435-10	スワロケット, トリアン (35T)	1	8,850

部品番号	部 品 名	包装単位	(円)
5KE-25436-10	ｽﾌﾞﾛｯﾌﾟﾄ,ﾄﾞﾘﾌﾞﾝ (36T)	1	8,850
5KE-25437-10	ｽﾌﾞﾛｯﾌﾟﾄ,ﾄﾞﾘﾌﾞﾝ (37T)	1	8,850
5KE-25438-10	ｽﾌﾞﾛｯﾌﾟﾄ,ﾄﾞﾘﾌﾞﾝ (38T)	1	8,850
5KE-25439-10	ｽﾌﾞﾛｯﾌﾟﾄ,ﾄﾞﾘﾌﾞﾝ (39T)	1	8,850
5KE-25440-10	ｽﾌﾞﾛｯﾌﾟﾄ,ﾄﾞﾘﾌﾞﾝ (40T)	1	8,850
5KE-2580T-00	ｷﾞﾔﾘﾊﾞﾞﾝﾌﾞﾙ (ﾚﾌﾄ)	1	34,200
5KE-2580U-00	ｷﾞﾔﾘﾊﾞﾞﾝﾌﾞﾙ (ﾗｲﾄ)	1	34,200
5KE-25818-00	ﾎﾞﾙﾄ,ｷﾞﾔﾘﾊﾞ	1	630
5KE-25872-10	ﾎｰｽ,ﾌﾞﾚｰｷ 1	1	4,880
5KE-25873-10	ﾎｰｽ,ﾌﾞﾚｰｷ 2	1	4,880
5KE-25895-00	ﾎｰｽ,ﾘｻﾞｰﾊﾞ	1	390
5KE-25919-00	ｼﾊﾞｰﾄ,ﾊﾞｯﾄ	1	310
5KE-25919-50	ｼﾊﾞｰﾄ,ﾊﾞｯﾄ	1	260
5KE-25924-00	ﾋﾞﾝ,ﾊﾞｯﾄ	1	350
5KE-26311-00	ｹｰﾌﾞﾙ,ｽﾛｯﾄﾙ 1	1	930
5KE-26312-00	ｹｰﾌﾞﾙ,ｽﾛｯﾄﾙ 2	1	810
5KE-26335-00	ｹｰﾌﾞﾙ,ｸﾗｯﾁ	1	1,650
5KE-27211-00	ﾊﾞﾀﾞﾙ,ﾌﾞﾚｰｷ	1	4,110
5KE-28321-00	ｽﾃ- 1	1	2,420
5KE-28336-00	ﾌﾟﾚｰﾄ	1	
5KE-28345-10	ﾓｰﾙ 1	1	60
5KE-28350-10	ｶﾞﾗﾝｸﾞﾞﾝﾌﾞﾙ	1	142,000
5KE-28356-01	ｽﾃ- 1	1	5,060
5KE-28371-00	ﾀﾞﾝﾊﾞ	1	290
5KE-28371-10	ﾀﾞﾝﾊﾞ	1	160
5KE-28372-00	ﾀﾞﾝﾊﾞ	1	490
5KE-28381-00	ｳｲﾝﾄﾞｼｰﾙﾄﾞ	1	20,600
5KE-2838N-00	ﾀﾞｸﾄ 1	1	25,700
5KE-2838R-00	ﾀﾞｸﾄ 2	1	14,400
5KE-82590-20	ｳｲﾔｰﾈｽﾞﾌﾞﾙ	1	6,170

部品番号	部 品 名	包装単位	(円)
5KE-83540-01	ﾀﾞｺﾒﾀﾞﾝﾌﾞﾙ	1	24,800
5KE-83553-00	ｳｲﾔ,ﾘｰﾄ	1	940
5KE-83591-10	ﾁ-ﾓﾆﾀﾞ	1	3,140
5KE-83611-00	ﾊﾞﾙ,ﾒｰﾀ	1	490
5KE-83922-10	ﾚﾊﾞ- 2	1	12,500
5KE-85501-30	C. D. I. ﾏﾞﾞﾙ	1	95,300
5KE-85821-00	ﾌﾞｰﾘ- ,ﾄﾞﾗｲﾌﾞ	1	8,080
5KE-85824-00	ﾌﾞﾗｯｸﾞ,ｹｰﾌﾞﾙ	1	4,390
5KE-W0041-00	ｼﾘﾝﾀﾞｷｯﾄ, ﾏｽﾀ	1	9,200
5KE-W0045-00	ﾌﾞﾚｰｷﾊﾞｯﾄﾞｷｯﾄ	1	5,090
5KE-W2587-00	ﾏｽﾀ-ｼﾘﾝﾀﾞｷｯﾄ	1	26,300
69J-24378-00	ﾊﾞｲﾌﾞ,ｼﾞｮｲﾝﾄ 4	1	260
830-14231-11	ｼﾞｮｲﾝﾄ, ﾏｲﾌﾞ (# 55)	1	1,080
830-14231-12	ｼﾞｮｲﾝﾄ, ﾏｲﾌﾞ (# 60)	1	950
830-14231-13	ｼﾞｮｲﾝﾄ, ﾏｲﾌﾞ (# 65)	1	910
8CW-18156-00	ｼﾞｮｲﾝﾄ 1	1	1,850
8J0-14251-00	ｺﾞﾌﾞﾙ	1	280
90101-10709	ﾎﾞﾙﾄ, ﾏｲﾌﾞ	1	220
90105-10300	ﾎﾞﾙﾄ, ﾏｲﾌﾞ	1	270
90105-10445	ﾎﾞﾙﾄ, ﾏｲﾌﾞ	1	250
90109-06028	ﾎﾞﾙﾄ	1	60
90109-06029	ﾎﾞﾙﾄ	1	60
90109-06799	ﾎﾞﾙﾄ	1	100
90109-067E6	ﾎﾞﾙﾄ	5	55
90109-08398	ﾎﾞﾙﾄ	1	500
90109-083G4	ﾎﾞﾙﾄ	1	120
90109-084F1	ﾎﾞﾙﾄ	1	190
90109-084F7	ﾎﾞﾙﾄ	1	190
90109-087F6	ﾎﾞﾙﾄ	1	1,900
90110-08193	ﾎﾞﾙﾄ, ﾏｲﾌﾞ	1	85

衣箱用小型洗面布

部品番号	部 品 名	包装単位	(円)	部品番号	部 品 名	包装単位	(円)
90111-06023	ホムト	1	120	90201-08028	ワッシャ、フレート (T=0.9)	1	960
90116-06466	ホムト、スタツト	1	90	90201-08029	ワッシャ、フレート (T=1.0)	1	960
90116-08104	ホムト、スタツト	1	220	90201-08030	ワッシャ、フレート (T=1.1)	1	960
90116-08564	ホムト、スタツト	1	85	90201-08032	ワッシャ、フレート (T=1.2)	1	960
90119-05239	ホムト、ウイスワッシャ	5	75	90201-08033	ワッシャ、フレート (T=1.3)	1	960
90119-06096	ホムト、ウイスワッシャ	5	55	90201-08512	ワッシャ、フレート	1	110
90119-06227	ホムト、ウイスワッシャ	1	60	90201-087F0	ワッシャ、フレート	1	80
90119-06228	ホムト、ウイスワッシャ	1	60	90201-08M12	ワッシャ、フレート	1	95
90123-06007	ホムト	1	560	90201-10118	ワッシャ、フレート	5	80
90149-05245	スクリュ	5	60	90201-10144	ワッシャ、フレート	1	80
90149-06011	スクリュ	1	80	90201-12166	ワッシャ、フレート	1	80
90150-06021	スクリュ、ラウントヘツト	5	60	90201-12175	ワッシャ、フレート	1	80
90150-06036	スクリュ、ラウントヘツト	5	65	90201-12588	ワッシャ、フレート	1	75
90151-05031	スクリュ、カウチヤク	1	60	90201-127E1	ワッシャ、フレート	1	85
90151-06001	スクリュ、カウチヤク	1	60	90201-127J6	ワッシャ、フレート	5	55
90157-05004	スクリュ、ハツヘツト	1	60	90201-14212	ワッシャ、フレート	1	80
90159-06016	スクリュ、ウイスワッシャ	1	70	90201-154E8	ワッシャ、フレート (T=1.0)	1	75
90170-06228	ナツト	1	85	90201-177G4	ワッシャ、フレート	1	75
90170-14171	ナツト	1	160	90201-183E1	ワッシャ、フレート	1	220
90170-20255	ナツト	1	260	90201-183H2	ワッシャ、フレート	1	65
90179-10696	ナツト	1	670	90201-20276	ワッシャ、フレート (T=1.0)	1	75
90179-12248	ナツト	1	250	90201-206E5	ワッシャ、フレート (T=0.9)	1	190
90179-20255	ナツト	1	340	90201-225A4	ワッシャ、フレート (T=1.0)	1	90
90179-25033	ナツト	1	400	90201-253K0	ワッシャ、フレート (T=1.0)	1	60
90185-08097	ナツト、セルワロツヤク	1	65	90201-25526	ワッシャ、フレート (T=2.0)	1	130
90185-18104	ナツト、セルワロツヤク	1	700	90201-256E4	ワッシャ、フレート (T=1.5)	1	190
90201-06043	ワッシャ、フレート	1	85	90201-256E6	ワッシャ、フレート (T=0.9)	1	190
90201-06380	ワッシャ、フレート	1	80	90202-05193	ワッシャ、フレート	1	70
90201-06571	ワッシャ、フレート	1	85	90202-08022	ワッシャ、フレート	1	85
90201-08027	ワッシャ、フレート (T=0.8)	1	960	90209-22082	ワッシャ (T=0.5)	1	85

部品番号	部 品 名	包装単位	(円)	部品番号	部 品 名	包装単位	(円)
90215-14204	ワッシャ、ロツク	1	95	90446-17346	ホース	5	60
90215-20212	ワッシャ、ロツク	1	110	90450-40009	ホースクランプ*アセンブリ	1	380
90215-21121	ワッシャ、ロツク	1	160	90460-20190	クランプ*、ホース	1	290
90267-30189	リハ*ツト、フ*ライント*	1	55	90460-52210	クランプ*、ホース	1	330
90267-32018	リハ*ツト、フ*ライント*	5	60	90464-12089	クランプ*	1	60
90267-32103	リハ*ツト、フ*ライント*	1	80	90464-13077	クランプ*	1	60
90267-40114	リハ*ツト、フ*ライント*	5	65	90464-16115	クランプ*	5	60
90267-48147	リハ*ツト、フ*ライント*	1	70	90464-18246	クランプ*	1	65
90280-04001	キー、サブ*ラフ	1	370	90464-26114	クランプ*	1	85
90338-06041	フ*ラク*	1	260	90465-10098	クランプ*	1	70
90338-18266	フ*ラク*	1	95	90465-13152	クランプ*	1	55
90340-12144	フ*ラク*、ストレイトスクリュ	1	520	90465-13275	クランプ*	1	150
90340-18101	フ*ラク*、ストレイトスクリュ	1	240	90467-09006	クリツプ*	1	75
90383-12013	フ*ツシュ、フォ*ルト*	1	150	90467-10008	クリツプ*	5	70
90387-063E6	カ*ラー	1	160	90467-11044	クリツプ*	1	60
90387-066N1	カ*ラー	1	170	90467-14057	クリツプ*	1	95
90387-06737	カ*ラー	1	150	90468-10050	クリツプ*	5	70
90387-081F5	カ*ラー	1	250	90480-13163	ク*ロメツト	1	85
90387-084Y3	カ*ラー	1	220	90480-13197	ク*ロメツト	1	75
90387-124Y8	カ*ラー	1	1,650	90480-14023	ク*ロメツト	5	90
90387-127V3	カ*ラー	1	650	90480-14153	ク*ロメツト	1	75
90387-176R1	カ*ラー	1	500	90480-14585	ク*ロメツト	1	85
90387-25001	カ*ラー	1	1,530	90480-15363	ク*ロメツト	1	110
90401-10160	ホ*ルト、ユニオン	1	230	90480-18276	ク*ロメツト	1	80
90401-10168	ホ*ルト、ユニオン	1	95	90480-18525	ク*ロメツト	1	190
90430-06166	カ*スケツト	5	75	90480-20389	ク*ロメツト	1	310
90430-08020	カ*スケツト	5	60	90480-25482	ク*ロメツト	5	95
90430-12202	カ*スケツト	1	65	90501-05265	ス*リング*、コン*レグシヨシ	5	60
90445-09304	ホース (L310)	1	160	90501-230A5	ス*リング*、コン*レグシヨシ	1	95
90445-093H5	ホース (L330)	1	250	90506-20007	ス*リング*、テンシヨシ	1	210

スーパ一布至小元仙怡衣

部品番号	部 品 名	包装単位	(円)	部品番号	部 品 名	包装単位	(円)
90508-121A2	ｽﾌﾟﾘﾝｸﾞ、ﾄｰｼヨﾝ	1	75	92907-03100	ワｯｼﾞヤ	1	60
90508-231A5	ｽﾌﾟﾘﾝｸﾞ、ﾄｰｼヨﾝ	1	140	92907-04200	ワｯｼﾞヤ	1	60
90508-29742	ｽﾌﾟﾘﾝｸﾞ、ﾄｰｼヨﾝ	1	130	92907-05100	ワｯｼﾞヤ、ｽﾌﾟﾘﾝｸﾞ	1	55
90560-12075	ｽﾊﾟｰサ	1	230	92907-05600	ワｯｼﾞヤ、ﾌﾟﾚｰﾄ	1	55
90560-12361	ｽﾊﾟｰサ	1	90	92907-06100	ワｯｼﾞヤ、ｽﾌﾟﾘﾝｸﾞ	5	55
91314-06016	ホﾞﾙﾄ	1	70	92907-06200	ワｯｼﾞヤ	1	55
91314-06020	ホﾞﾙﾄ	1	70	92907-06600	ワｯｼﾞヤ、ﾌﾟﾚｰﾄ	1	55
91314-06035	ホﾞﾙﾄ	1	70	92907-18200	ワｯｼﾞヤ	1	90
91314-08035	ホﾞﾙﾄ	1	100	93101-12126	オイルｼｰﾙ	1	65
91317-05010	ホﾞﾙﾄ	1	80	93101-56095	オイルｼｰﾙ	1	980
91317-05012	ホﾞﾙﾄ	1	80	93102-12224	オイルｼｰﾙ	1	230
91317-05020	ホﾞﾙﾄ	1	80	93102-25438	オイルｼｰﾙ	1	750
91317-05025	ホﾞﾙﾄ	1	80	93102-30243	オイルｼｰﾙ	1	470
91317-06020	ホﾞﾙﾄ	1	55	93102-32337	オイルｼｰﾙ	1	520
91317-06025	ホﾞﾙﾄ	1	55	93102-35030	オイルｼｰﾙ	1	1,610
91317-06030	ホﾞﾙﾄ	1	75	93109-11073	オイルｼｰﾙ	1	130
91317-06040	ホﾞﾙﾄ	1	65	93109-12012	オイルｼｰﾙ	1	330
91317-08035	ホﾞﾙﾄ	1	110	93210-04279	O-ﾘﾝｸﾞ	1	75
91317-10016	ホﾞﾙﾄ	1	60	93210-06001	O-ﾘﾝｸﾞ	1	70
91318-06014	ホﾞﾙﾄ	1	60	93210-07435	O-ﾘﾝｸﾞ	1	85
91380-06025	ホﾞﾙﾄ	1	60	93210-09165	O-ﾘﾝｸﾞ	1	90
91401-16012	ﾋﾞﾝ、ｺﾌﾞﾀ	5	80	93210-11453	O-ﾘﾝｸﾞ	1	60
91401-25030	ﾋﾞﾝ、ｺﾌﾞﾀ	5	85	93210-15620	O-ﾘﾝｸﾞ	1	60
91A20-05004	ﾁｰﾌﾞ、ﾌﾚｷｼﾌﾞ#ﾋﾞｺｰﾙ	1	60	93210-19758	O-ﾘﾝｸﾞ	5	55
91A20-05065	ﾁｰﾌﾞ、ﾌﾚｷｼﾌﾞ#ﾋﾞｺｰﾙ	1	220	93210-21190	O-ﾘﾝｸﾞ	5	85
92017-06020	ホﾞﾙﾄ、ホﾞﾀﾝﾊﾞｯﾄ	1	80	93210-22164	O-ﾘﾝｸﾞ	1	180
92017-08020	ホﾞﾙﾄ、ホﾞﾀﾝﾊﾞｯﾄ	1	90	93210-28543	O-ﾘﾝｸﾞ	5	60
92017-08025	ホﾞﾙﾄ、ホﾞﾀﾝﾊﾞｯﾄ	1	75	93210-34001	O-ﾘﾝｸﾞ	1	120
92901-04600	ワｯｼﾞヤ、ﾌﾟﾚｰﾄ	5	55	93210-42482	O-ﾘﾝｸﾞ	1	100
92902-04100	ワｯｼﾞヤ、ｽﾌﾟﾘﾝｸﾞ	5	55	93210-42728	O-ﾘﾝｸﾞ	1	330

部品番号	部 品 名	包装単位	(円)	部品番号	部 品 名	包装単位	(円)
93210-63556	O-リング	1	95	93604-08071	ピン, タウエル	5	75
93210-88696	O-リング	1	160	93604-10011	ピン, タウエル	5	70
93300-68821	^アリング	1	250	93606-12019	ピン, タウエル	5	95
93306-00442	^アリング	1	1,030	93834-14178	スワロケット, トライブ (14T)	1	2,260
93306-00521	^アリング	1	850	93834-15079	スワロケット, トライブ (15T)	1	2,260
93306-20470	^アリング	1	1,130	93834-16104	スワロケット, トライブ (16T)	1	2,260
93306-20526	^アリング (B6205)	1	1,080	93900-00031	バルブ, リム	1	410
93306-20574	^アリング	1	1,130	94112-1713L	タイヤ (120/60 ZR17 KR106)	1	時価*
93306-30316	^アリング	1	730	94116-1713M	タイヤ (165/55 ZR17 KR108)	1	時価*
93306-30572	^アリング	1	2,110	94561-62110	チェーン (RKGB520TRU 110L)	1	13,900
93306-90109	^アリング	1	940	94561-62114	チェーン (RKGB520TRU 114L)	1	14,400
93306-90302	^アリング	1	910	94661-62031	シヨイント, チェン	1	210
93306-90601	^アリング (B6906)	1	1,550	94709-00374	プラグ, スパーク (R6179A-105P)	1	時価*
93310-22057	^アリング (K20-24X10 S)	1	410	95027-06012	ホルト, フランジ	1	55
93310-31510	^アリング	1	1,330	95027-06014	ホルト, フランジ	1	55
93310-332J5	^アリング	1	1,080	95027-06016	ホルト, フランジ	1	60
93311-32261	^アリング	1	1,000	95027-06020	ホルト, フランジ	1	55
93315-11206	^アリング	1	520	95027-06025	ホルト, フランジ	1	60
93315-42523	^アリング	1	990	95027-06030	ホルト, フランジ	1	60
93320-21507	^アリング	1	1,290	95027-08020	ホルト, フランジ	1	60
93332-00001	^アリング	1	1,030	95027-08030	ホルト, フランジ	1	90
93332-00081	^アリング	1	2,420	95304-06700	ナット	1	55
93342-22516	^アリング	1	980	95307-06600	ナット	1	55
93399-999T7	^アリング	1	820	95307-08700	ナット	1	55
93420-30049	サーグザフ	1	140	95606-06100	ナット, U	1	55
93440-25084	サーグザフ	1	200	95607-04100	ナット, U	1	85
93450-16068	サーグザフ	5	80	95607-06100	ナット, U	1	55
93450-21053	サーグザフ	1	160	95607-06200	ナット, セルフロック	1	85
93515-32029	ホルト	5	85	95607-08100	ナット, U	1	150
93603-12030	ピン, タウエル	5	70	95607-10200	ナット, セルフロック	1	260

メーカ一布望小元価恰衣

部品番号	部 品 名	包装単位	(円)	部品番号	部 品 名	包装単位	(円)
95617-06100	ナフ, U	1	55	99009-17400	サーキット	1	90
95707-06500	ナフ, フランジ	1	55	99009-20400	サーキット	5	90
95707-08500	ナフ, フランジ	1	55	99247-00100	エンブレム, YAMAHA	1	370
95827-06010	ホルト, フランジ	1	60	99247-00280	エンブレム, YAMAHA	1	520
95827-06025	ホルト, フランジ	1	80	99510-10114	ピン, タウエル	5	80
95827-06045	ホルト, フランジ	1	80	99530-10014	ピン, タウエル	1	80
95827-08035	ホルト, フランジ	1	85				
95827-10045	ホルト, フランジ	1	140				
95827-10060	ホルト, フランジ	1	150				
97007-05020	ホルト	1	80				
97007-06020	ホルト	1	55				
97017-06020	ホルト	1	55				
97027-06020	ホルト	1	55				
97780-40110	スクリュ, タグヒンク	10	60				
97801-03008	スクリュ, ハンペット	1	75				
98507-03006	スクリュ, ハンペット	1	60				
98507-04008	スクリュ, ハンペット	1	60				
98507-04014	スクリュ, ハンペット	1	55				
98507-05008	スクリュ, ハンペット	1	55				
98507-05014	スクリュ, ハンペット	1	55				
98507-06010	スクリュ, ハンペット	1	55				
98507-06018	スクリュ, ハンペット	1	60				
98507-06020	スクリュ, ハンペット	1	75				
98511-04012	スクリュ, ハンペット	1	55				
98580-06020	スクリュ, ハンペット	5	90				
98907-04010	スクリュ, ハイント	1	60				
98907-05008	スクリュ, ハイント	1	60				
98907-05012	スクリュ, ハイント	1	60				
98907-05020	スクリュ, ハイント	1	60				
99009-12400	サーキット	1	85				